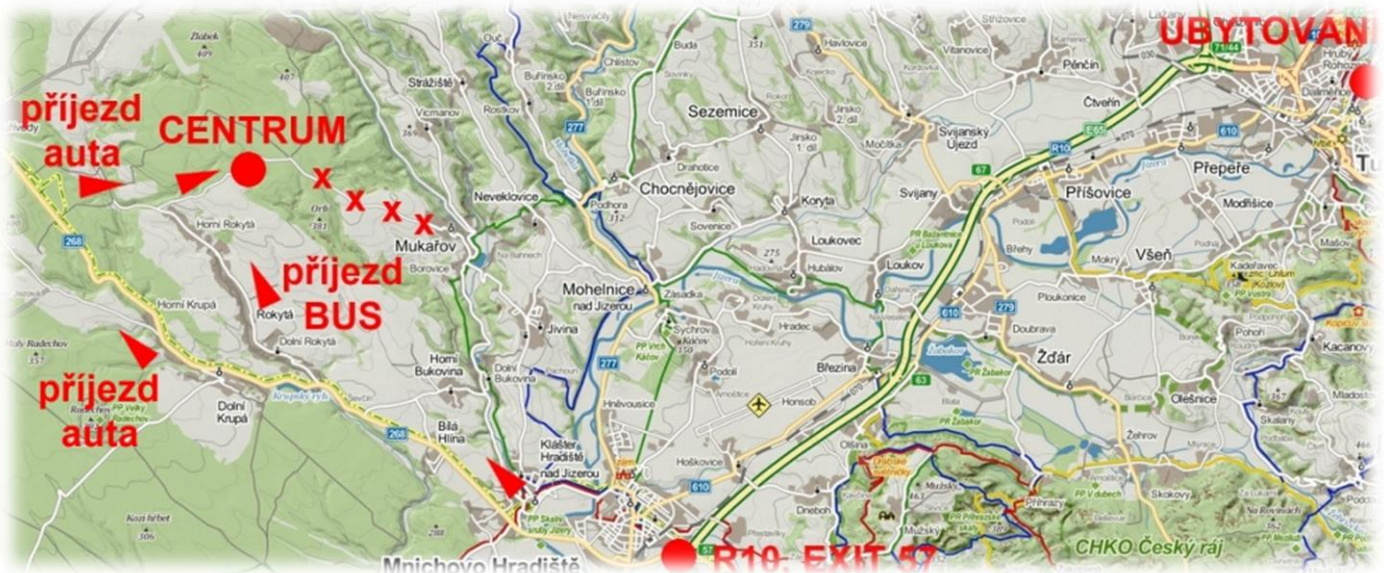




POKYNY PRO ZÁVODNÍKY

Český pohár v orientačním běhu 2014 (2. a 3. závod)
INOV-8 Cup – Žebříček A (2. a 3. závod)
Žebříček B - Čechy (3. a 4. závod)
Český pohár veteránů 2014
Závod Rankingu 2014 s koeficientem 1,06

- Datum konání:** Sobota 17. května 2014, závod na klasické trati
Neděle 18. května 2014, závod na krátké trati
- Pořadající orgán:** Český svaz orientačních sportů, Sekce OB
- Pořadající subjekt:** OOB TJ Turnov (TUR)
- Centrum závodů:** Rokytá, louka nad obcí u lesa, GPS: 50°34'44.945"N, 14°52'32.812"E
- Příjezd automobilů:** GPS navigace 50°34'13.835"N, 14°49'37.356"E a dále po vyznačené lesní cestě. Zákaz příjezdu přes obce Rokytá a Mukařov! Odjezd po stejné cestě.
- Příjezd autobusů:** GPS 50°32'37.515"N, 14°53'37.520"E a dále po značené cestě přes obec Rokytá. Zákaz příjezdu přes obec Mukařov! Odjezd po stejné cestě po skončení závodů.



- Parkování:** Na louce u centra závodů. Bude vybírán poplatek 40,- Kč / víkend, resp. 20,- Kč / den. Dbejte pokynů pořadatelů. Zákaz parkování mimo vyznačené plochy pod hrozbou diskvalifikace! Autobusy vysadí závodníky na zastávce u centra závodů a odjedou zaparkovat na vyznačené plochy na lesním parkovišti.
- Prezentace:** V centru závodů, sobota 9:30 – 11:00, neděle 8:30 – 9:30. Pouze změny a dohlášky v možnostech pořadatelů. Pokud nebudete mít potvrzenou úhradu vkladů v systému ORIS, přivezte si doklad o zaplacení k předložení.
- Šatny:** V centru bude vyhrazené místo pro stavbu oddílových stanů.
- Mapy:** **Sobota:** Jabloneček, 1 : 15 000 (DH16-40), resp. 1 : 10 000 (ostatní), e=5m, A3
Neděle: Jabloneček – Orlí, 1 : 10 000, e=5m, A4
Mapy na oba dny připravil tým pod vedením Jana Picka, stav duben 2014, ISOM2000.
- Mapovali:** Jan Pícek, Josef Borůvka, Milan Bílý a Zdeněk Sokolář

Mapy na oba dny budou vodovzdorně upravené.
Tisk Žaket Praha, mapy v měřítku 1 : 15 000 ofsetový tisk, ostatní digitálně.

Zvláštní mapové značky: černý křížek – jiný umělý objekt
zelené kolečko – výrazný strom
zelený křížek – vývrat
hnědý křížek – plošina

Terén: **Sobota** – 260 – 410 m nad mořem, částečně rovinatý rychlý smíšený les, místy borůvčí, klacky ztěžující běh, částečně různě hluboká údolí a prudké bukové svahy. Většinou středně dobrá až dobrá průběžnost, středně hustá síť cest. Místy náletové hustníky, erozní rýhy, pozůstatky po vojenské činnosti, místy skalky. Minimálně se vyskytující sezónní podrost, místy lesní tráva.

Neděle – převážně rovinatý rychlý smíšený les 320 – 400 m, místy borůvčí a klacky ztěžující běh. Většinou dobře průběžný. Místy náletové difúzní hustníčky, erozní rýhy, pozůstatky po vojenské činnosti a dřívějším osídlení. Minimálně se vyskytující podrost. Pro zájemce o rozcvičení a rozběhání v lese je vyčleněna okrajová část lesa pro trénink. Mapka *Jabloneček trénink* 1 : 15 000, resp. 1 : 10 000 bude k odběru na prezentaci.

Trénink: *SportIdent*, možnost zapůjčení SI čipu za 40 Kč / den.

V případě poruchy elektronické jednotky razí závodník do políček umístěných na mapě.

System ražení: K odběru v centru závodů. Po oba dny vytištěné i na závodních mapách.

Popisy kontrol: K odběru v centru závodů. Po oba dny vytištěné i na závodních mapách.

Start: Sobota – intervalový, 00 = 12:00, vzdál. z centra 1900m, bez převýšení

Neděle – intervalový 00 = 10:00, vzdál. z centra 1600m, bez převýšení

Cesta na start je značena modrobílými fáborky.

Na startu bude k dispozici mobilní WC a voda. Délka koridorů 3 min.

Cesta na start vede skrze závodní prostor. Je přísně zakázáno opouštět vyznačenou trasu. Pro rozcvičení v terénu můžete využít tréninkový prostor.

Kategorie P2, P3, P4 a P6 mají volný start od 00 do 150.

Kategorie HDR má volný start od času 100 do 200.

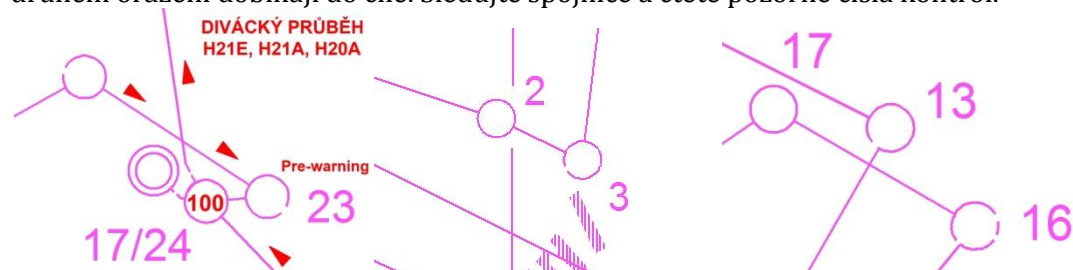
Startovní čísla: Pro závodníky ČP a INOV-8 Cupu ŽA k samoobslužnému odběru na předstartu.

Povinné úseky: start – začátek orientace

poslední kontrola (100) – cíl

Kategorie H21E, H21A a H20 mají v sobotním závodě divácký průběh shromaždištěm.

Tyto kategorie razí 2x kontrolu 100, nejprve následně nabíhají do diváckého úseku, po druhém oražení dobíhají do cíle. Sledujte spojnice a čtěte pozorně čísla kontrol.



Zakázané prostory: **Mimo vlastní závod:**

Veškerý embargovaný lesní prostor Rokytá – Mukařov – býv. Jabloneček – obora Židlov. Veškerý prostor v okolí centra, krom příjezdové komunikace, cílové louky, tréninkové mapky a cesty na start. Lesní silnička Mukařov – centrum závodů je součástí závodního prostoru a je pro závodníky po celý víkend uzavřená. Viz plánec závodního prostoru.

Při závodě:

Je zakázán vstup do prostor v mapě označených symbolem 415.0 kultivovaná plocha (pole), 527.0 privát a 709.0 zakázaný prostor. Dále je zakázáno překonávání značky 524.0 vysoký plot. Platí tedy přísný zákaz vstupu do oplocenek a do nově osázených pasek. Tyto paseky jsou v mapě vyznačeny fialovými šrafy. Některé kontroly se nachází v bezprostřední blízkosti těchto pasek a šrafy mohou částečně překrývat kolečko kontroly – sledujte bedlivě spojnice a čísla kontrol. Riziková místa budou označena páskou a hlídána pořadateli. Porušení zákazu je trestáno diskvalifikací ze závodu. V prostoru se nachází bývalá vojenská střelnice, kde je i možný výskyt nevybuchlé cvičné munice, tato oblast je vyznačena fialovými šrafy a vstup do ní přísně zakázán.

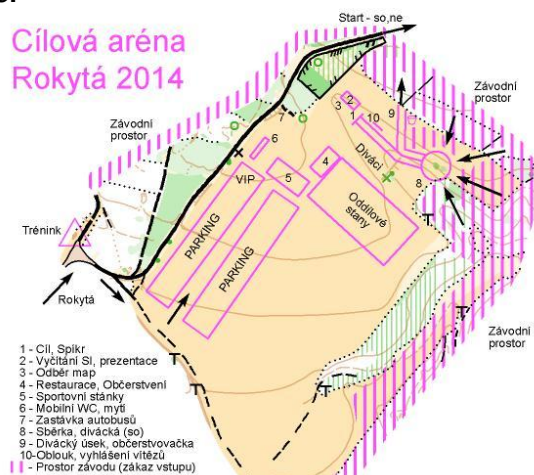
Cíl: V centru závodů. Mapy budou odebírány v cíli. Výdej map v neděli cca v 14:00.

Časový limit: Sobota 180 minut / neděle 90 minut pro všechny kategorie.

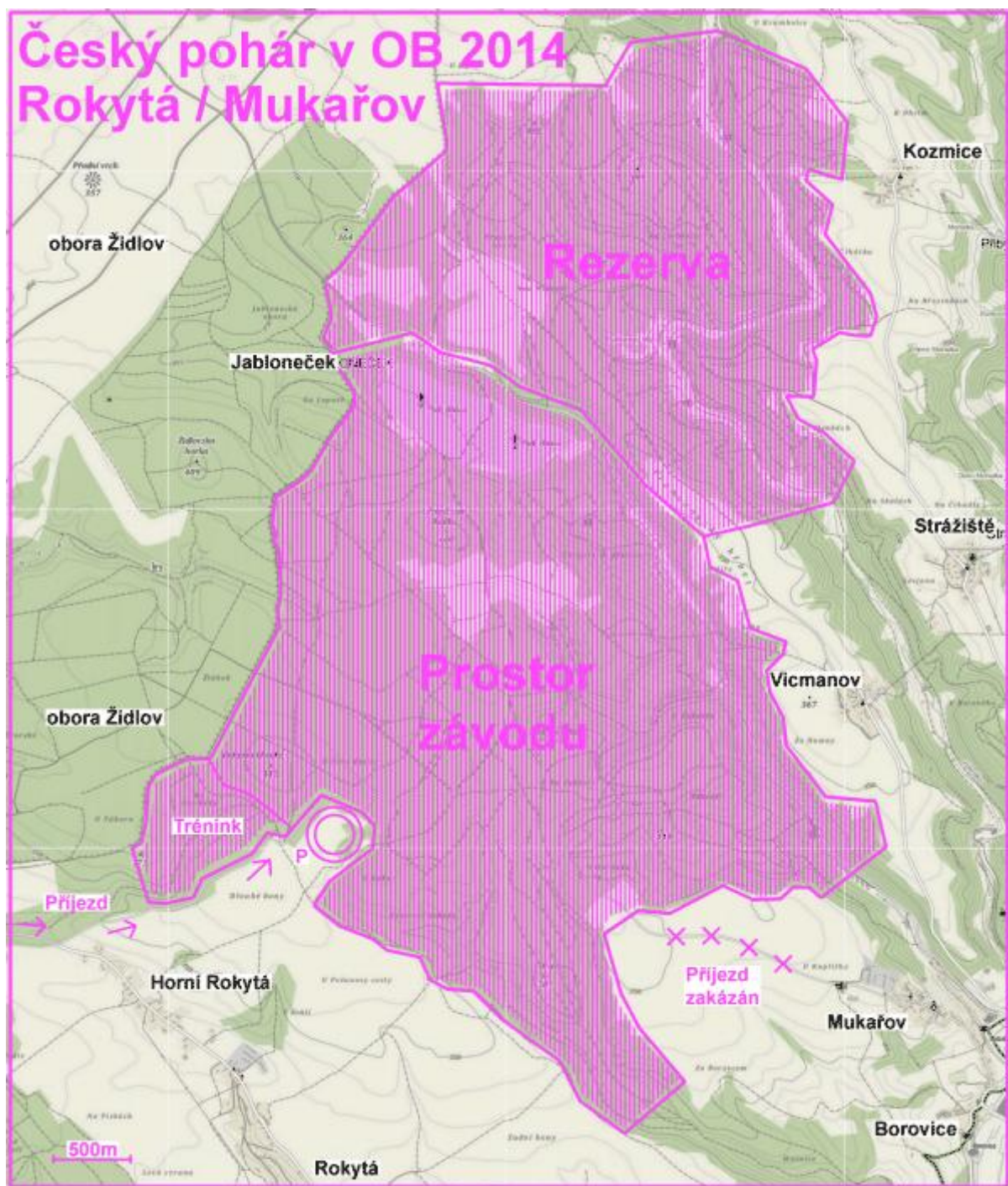
Uzavření cíle: sobota 19:00, neděle 15:30

- Průběžné výsledky:** Budou vyvěšovány v centru a poběží online na stránce <http://splits.racom.eu>.
- První pomoc:** Předlékařská první pomoc v označeném stanu v blízkosti cíle.
- Občerstvení:** Voda na startu a v cíli po oba dny.
V sobotu budou občerstvovací stanice na trati (na kontrolách i na postupu), vyznačeno v popisech, resp. v mapě. V hlavních kategoriích ČP a ŽA je zveřejněno procentuální rozložení občerstvovacích stanic na trati v parametrech tratí.
Kat. H21E,A a H20A mají občerstvovací stanice na diváckém úseku cca v 80% trati. Je možno si zde před závodem umístit vlastní občerstvení ve výrazně označené a podepsané lahvi či obalu se jménem, resp. startovním číslem.
- Mytí:** Užitečná voda a lavory v centru závodů. Viz plánec.
- WC:** V prostoru shromaždiště a na startu mobilní WC ToiToi. Prosíme, využijte maximálně WC v centru. Mějte na vědomí, že veškerý les krom centra, tréninkové mapky a cesty na start je závodním prostorem.
- Školka:** V centru bude k dispozici školka pro hlídání dětí na nezbytně nutnou dobu.
- Vyhlášení výsledků:** V sobotu cca v 17:15, v neděli cca v 14:45 hod. Bude upřesněno spískrem.
Vyhlášují se první tři závodníci v kategoriích HDR, DH10-12C, DH14B, DH16-21A, DH21E. V ostatních kategoriích se vyhláší pouze vítěz.
- Protesty:** Písemně doložené vkladem 200,- Kč hlavnímu rozhodčímu v termínu podle Pravidel OB čl. 26.1 osobně, podle čl. 26.2 poštou na adresu Jindřich Kořínek, OOB TJ Turnov, Skálova 207, 511 01 Turnov.
- Předpis:** Závodí se dle platných Pravidel OB, Soutěžního řádu závodů sekce OB a Prováděcích předpisů k soutěžím sekce OB pro rok 2014.
- Směrné časy:** Směrné časy jsou dány přílohou Soutěžního řádu závodů sekce OB.
- Ubytování:** Pořadatel zajišťuje pouze v tělocvičnách v Turnově, 30 km z centra závodů.
Rozdělení do jednotlivých tělocvičen na stránkách závodů a na prezentaci.
- Upozornění:** Prodejní a propagační činnost na shromaždišti je možná jen se souhlasem pořadatele.
Závodníci závodí na vlastní nebezpečí. Pořadatel nenese zodpovědnost za případné škody způsobené účastníky závodů.
Účastníci závodu souhlasí se zveřejňováním fotografií ze závodů.
V lese neustále probíhá těžba dřeva, dbejte zvýšené opatrnosti.
Vzhledem k charakteru terénu doporučujeme pro sobotní závod boty s hřeby.
- Poučení od VLS:** *Prostor závodu byl dříve intenzivně využíván k výcviku armády. Prostor byl sanován a otevřen veřejnosti, přesto je teoreticky možný výskyt cvičné munice. Při případném nálezů podezřelého objektu se v žádném případě ničeho nedotýkat a místo nálezů posléze oznámit v cíli pořadatelům.* PS: Rizikové oblasti bývalé střelnice se tratě vyhýbají (zakázaný prostor v mapě), při probíhání nebyly nikdy žádné předměty nalezeny.
- Informace:** <http://za2014.tur.cz>, prihlasky@tur.cz
- Hlavní funkcionáři:**
- | | |
|-------------------|---|
| Ředitel závodu: | Daniel Wolf, R2 |
| Hlavní rozhodčí: | Jindřich Kořínek, R1 |
| Stavitelé tratí: | Daniel Wolf, R2 (so), Martin Baier, R2 (ne) |
| Hlavní kartograf: | Jan Pícek |
| IT, přihlášky: | Martin Váňa |
| Jury závodů: | Jan Mrázek (SJC), Tomáš Navrátil (ASU), Kristýna Kolínová (DKP) |

Orientační plánec shromaždiště:



Plánek závodního prostoru:



Na Vaši účast se těší pořadatelé z OOB TJ Turnov!