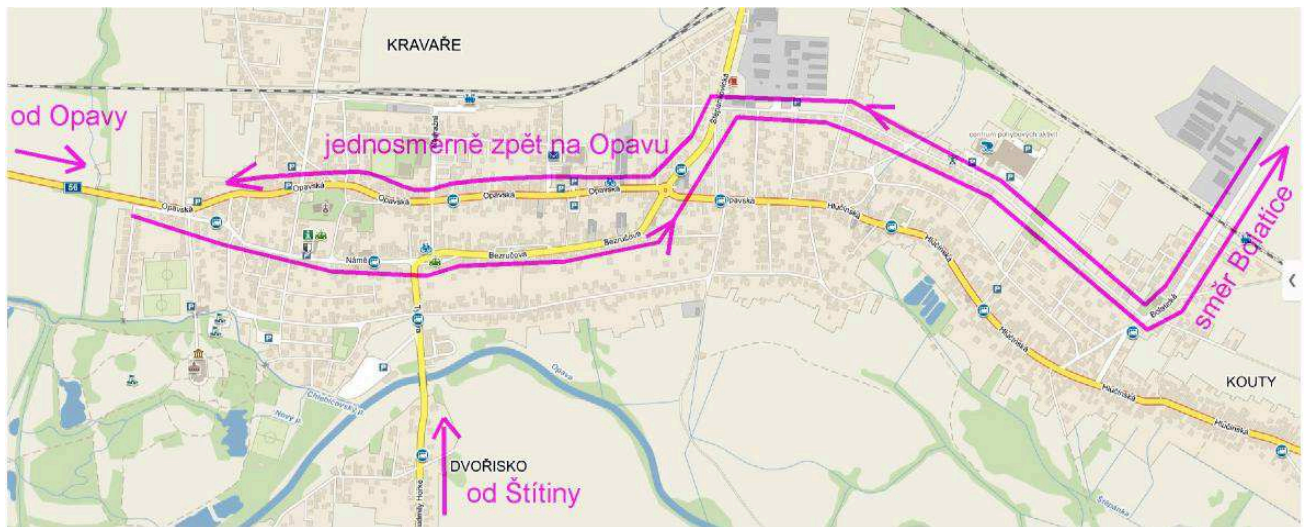


**POKYNY**  
**7. závodu podzimního žebříčku (závodu s ID 2604)**  
**Moravskoslezského kraje v orientačním běhu – krátká trať**

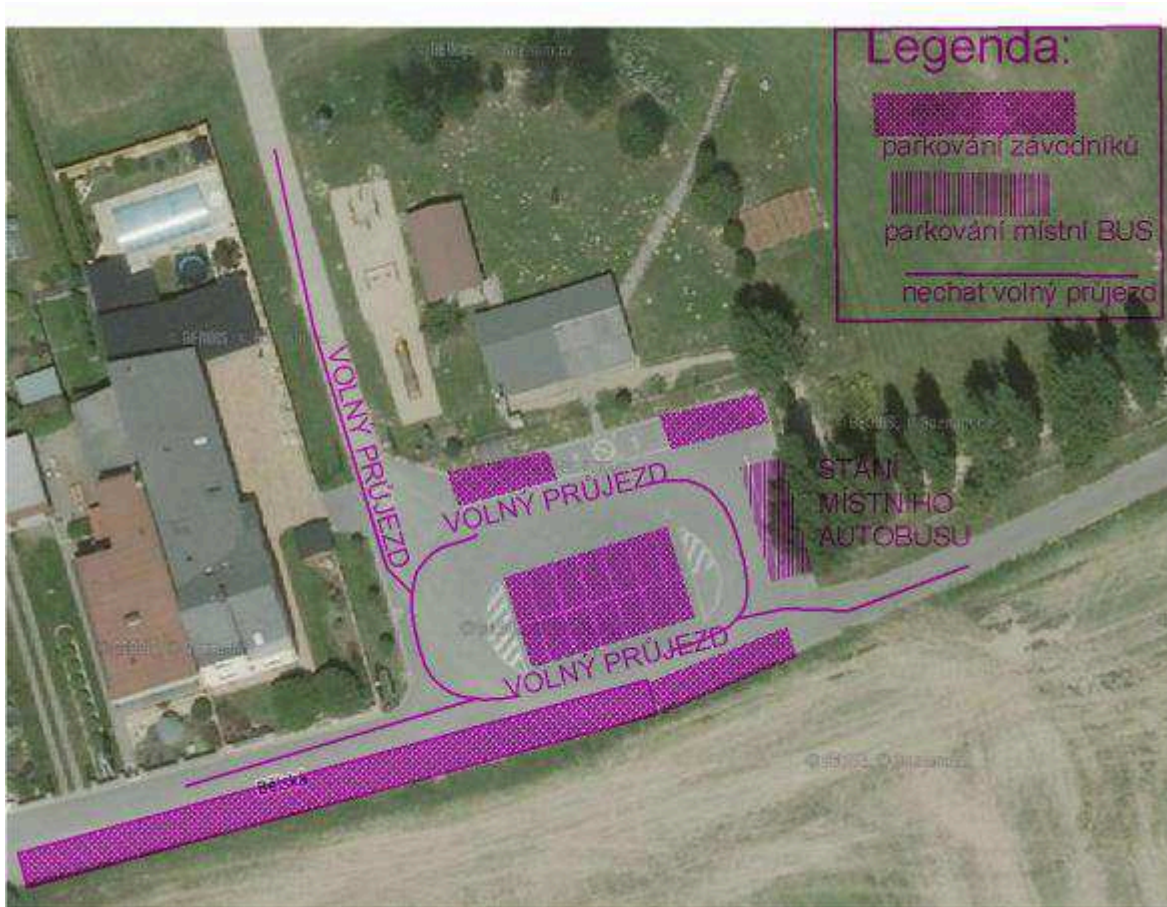
- Pořádající orgán:** Moravskoslezský krajský svaz orientačních sportů
- Pořádající subjekt:** TJ Slezan Opava, oddíl orientačního běhu
- Klasifikace závodu:** Jednorázový denní závod jednotlivců na krátké trati s pevným pořadím kontrol s rankingovým koeficientem 1,0
- Datum:** sváteční úterý 28. 10. 2014
- Centrum:** Sportovní areál v Bolaticích - Borové  
**49°57'36.575"N, 18°6'27.820"E**
- Kategorie:** DH10N, DH10C, DH12C, DH14C, DH16C, DH18C, DH21C, DH35C, DH45C, DH55C, H65C, HDR, P25(2,5km), P45(4,5km)  
Liniové tratě (DH10N, HDR) budou značeny oranžovými fáborčky
- Vklady:**
- |                            |              |
|----------------------------|--------------|
| DH10N, DH10C, DH12C        | <b>30 Kč</b> |
| DH14C, H65C, P25, P45, HDR | <b>50 Kč</b> |
| Ostatní                    | <b>90 Kč</b> |
- Zapůjčení čipu 40,- Kč, ztráta zapůjčeného čipu 750,- Kč  
Platba přednostně na účet U Fio banky, a.s. : **2000230147/2010**, VS 27xxxx  
(xxxx = číslo oddílu dle platného adresáře ČSOS). Při platbě provedené 24.10. 2014 a později předložte u prezentace doklad o zaplacení. Přihlášky po termínu za dvojnásobné startovné (příchozí Pxx, DH10N a HDR bez přírážky).
- Přihlášky:** výhradně přes ORIS (oris.orientacnisporty.cz) do 22.10.2014 (23,59hod)  
Přihlášky zahraničních závodníků na email: [milan.bincik@gmail.com](mailto:milan.bincik@gmail.com)
- Prezentace:** 9,00 – 9,45 hod. v centru
- Start 00:** 10,30 hod.  
Kategorie HDR, P25 a P45 - libovolný start od času 10 do startovního času 60.
- Vzdálenosti:** Parkování – parkoviště u areálu  
Centrum – start 650 m po modrobílých fáborcích  
Cíl – centrum 0 m
- Mapa:** **Pod Zlámaným mostkem** (mapa dle ISSOM 2007), měřítko 1:10 000, E=5 m, stav říjen 2014 mapovali: Jan Válka, Martin Beňo  
mapa bude vodovzdorně upravena.  
Mapy se odevzdávají v cíli do 11:30

- Popisy kontrol:** Piktogramy pro všechny kategorie na výsledkových panelech kategorií v centru
- Terén:** kontinentální, dobře průběžný, hustá síť cest a průseků, vysoká tráva, trnitý nálet vzácný,
- Ražení:** elektronické, SI
- www:** Startovka a pokyny budou zveřejněny na stránkách oris..., MSKS OS a na stránkách závodu <http://sop.noblesa-opava.cz/2014/pkz7/> v neděli 26.10.2014.
- UPOZORNĚNÍ:** **Doprava ve směru od Opavy přes Kravaře je z důvodu opakované rekonstrukce kanalizace v Kravařích omezena – viz mapka průjezdu**
- Parkování:** parkoviště u areálu, řiďte se pokyny pořadatelů, !!! točna autobusů !!!  
parking – viz mapka
- Občerstvení:** po doběhu v cíli, bufet v centru závodu zajišťuje nájemce areálu Sbor dobrovolných hasičů Borová – jídelní lístek guláš nebo párek v rohlíku a běžné občerstvení
- Převlékání:** oddílové stany, vlastní vozidla, omezená možnost převlékání pod střechou oddílové stany stavějte dole u fotbalového hřiště v okolí dřevěné tribuny
- Mytí:** studená voda ve žlabu poblíž brány, kterou vede doběhový koridor od sběrné kontroly
- WC:** v areálu vedle bufetu
- Jury:** z přítomných závodníků před startem 000 na místě, bude vyvěšena na infopanelech
- Protesty:** s poplatkem 100,- Kč hlavnímu rozhodčímu –  
Lubomír Bačo, Ondříčkova 39, 746 01 Opava, tel. 732660115
- Upozornění:** Závodníci závodí na vlastní nebezpečí. Základní lékařská pomoc bude poskytnuta v cíli závodu. Další lékařské ošetření se provádí na účet zdravotních pojišťoven.  
Za odložené věci pořadatelé neručí.
- Ceny:** Drobné ceny a diplomy pro první tři v každé kategorii a pro všechny startující v HDR.
- Pořadatelé:** ředitel závodu – **Martina Procházková**  
hlavní rozhodčí – **Lubomír Bačo**  
stavitel tratí – **Karel Jurčák**  
PC, SI – **Milan Binčík**

Průjezd přes Kravaře:



Parkování v centru:



## PARAMETRY TRATÍ

SOP 7.PKŽ MSK 28.10.2014 (v piktogramech z OCAD ignorujte převýšení, v této tabulce je správně)

Ktg.		Km	Přev. K
D10N	2,9	40	5
D10C	2,1	30	10
D12C	2,7	45	11
D14C	3,2	55	13
D16C	3,3	50	15
D18C	3,4	50	16
D21C	5,2	65	21
D35C	3,7	60	18
D45C	3,2	50	14
D55C	2,4	40	15
H10N	2,9	40	6
H10C	2,2	45	10
H12C	2,8	45	12
H14C	3,5	60	14
H16C	4,0	80	16
H18C	4,1	65	18
H21C	6,1	80	23
H35C	4,4	80	19
H45C	4,0	65	18
H55C	3,4	45	16
H65C	2,2	35	13
HDR	2,9	40	5
P25	2,5	35	11
P45	4,5	70	19



Pořadatelé děkují všem sponzorům a organizacím, které podpořily nebo schválily pořádání krajského žebříčku:

s.p. Lesy České republiky

Obci Bolatice

Sboru dobrovolných hasičů v Borové

fa Moravec

masážní salon Sakura

SteelTec

Noblesa



**Příjemné prožití svátečního dopoledne a mnoho hezkých sportovních zážitků Vám přejí pořadatelé.**