

# TempO v Krčáku

Soutěžní a propagační závod v trail-o, v disciplíně tempO

Závod v tempO bude probíhat souběžně se závodem **Žaket Pražského poháru žactva**, ze stejného centra závodu.

**Popis disciplíny:** V tempO jde o přesnost v interpretaci mapy a terénu, ovšem v kombinaci s rychlostí rozhodování. Během závodu se neběhá, na jednotlivých stanovištích se řeší mapové úlohy měřené na čas, přičemž za nesprávně určenou pozici kontroly se připočítává časová penalizace.

**Datum:** Středa 3. června 2015

**Pořadatel:** VŠTJ Stavební fakulta Praha z pověření skupiny Trail-O ČSOS

**Místo:** Praha-Chodov, Kunratický les

**Centrum závodu:** Srub Gizela, Na Ovčíně, Praha 11

**Zařazení do soutěží:** Český pohár v trail-o, Trail-o ranking ČR v disciplíně tempO

**Kategorie:** Open, Junior (rok narození 1995 a mladší)

**Mapa:** Pošepňák 1 : 4 000 (zvětšená do 1 : 2 000), ekv. 2 m, stav 2013, mapový klíč ISSOM, mapoval Martin Kondrát. Revize a úpravy pro trail-o květen 2015 Pavel Kurfürst.

**Terén:** Okraj lesa s řídkými terénními a vegetačními detaily a sídliště s četnými vegetačními a betonovými detaily, rovinatý. Dobře sjízdné cesty s výjimkou ojedinělých míst v okolí některých stanovišť, kde pomohou pořadatelé. Trať lze absolvovat bez asistence.

**Systém závodu:** 7-8 stanovišť, na každém 4 kontroly. Penalizace za nesprávnou odpověď 30 s. Délka trati 1200 m.

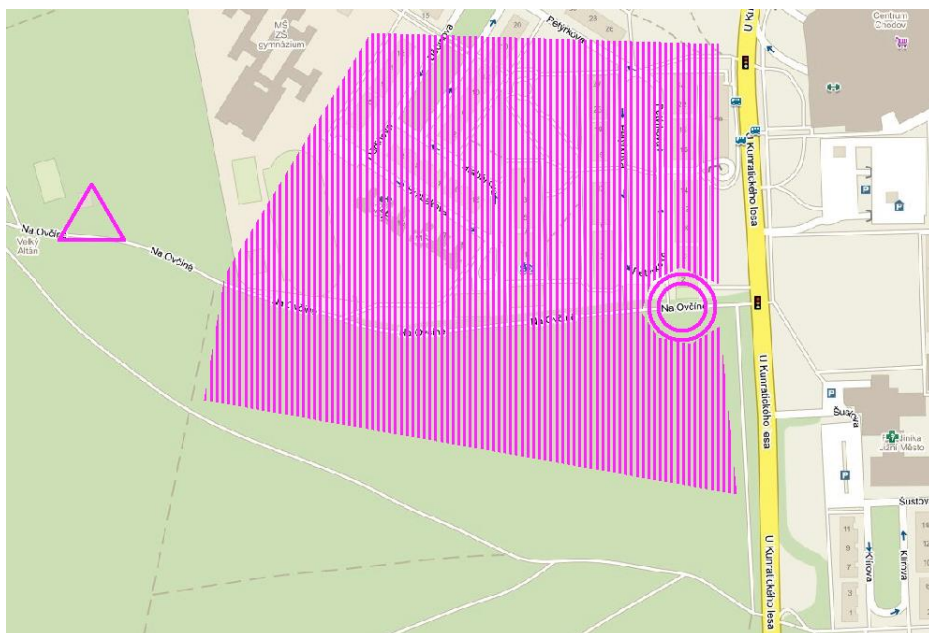
**Přímo v centru závodu PPŽ bude možnost vše si vyzkoušet na ukázkovém stanovišti, s instrukcemi, s orientačním změřením času a s rozbohem správných řešení.**

**Startovné: ZDARMA!**

**Přihlášky:** Vyjádření zájmu předem přes ORIS nás potěší a namotivuje.

**Prezentace:** U srubu Gizela v centru závodu PPŽ u stolku s cedulí „TRAIL-O“, kde obdržíte plánek trasy a startovní průkaz a můžete absolvovat ukázkové stanoviště.

**Parkování:** V okolí Kunratického lesa. Zakaz parkování v ulicích Petýrkova, Hrabáková, Dědinova = závodní prostor. Doporučujeme parkování na Chodově východně od ulice U Kunratického lesa, například u nákupního centra Chodov nebo u polikliniky Šustova. Přístup od Chodova do centra závodu je omezený, zakázaná je cesta po kraji lesa (ulice Na Ovčíně), k přístupu na shromaždiště bez narušení závodního prostoru je třeba použít jižnější cestu (bude vyznačeno v terénu).



**Start:** Volný start přímo v centru závodu PPŽ **od 17:00 do 19:00 hod.**

**Cíl:** Po absolvování posledního stanoviště obdrží závodník ústřížek se svými odpověďmi a seznam správných odpovědí. Navíc zde bude k nahlédnutí podrobné mapové řešení (solution). Dodržujte pravidla fair play!

Vzdálenost cíl-centrum: 500 m.

**WC:** Dostupnost bezbariérových toalet bude upřesněna v pokynech.

**Protesty:** Námitky ústně, protesty písemně s vkladem 200 Kč hlavnímu rozhodčímu nebo řediteli závodu. Protesty proti výsledkům na adresu: Pavel Kurfürst, Na Míčánci 17, 160 00 Praha 6 nebo na [pakuo@email.cz](mailto:pakuo@email.cz).

**Ředitel závodu a stavitel tratě:** Pavel Kurfürst ([pakuo@email.cz](mailto:pakuo@email.cz), 728 32 30 38)

**Hlavní rozhodčí a oponent stavby tratě:** Magdalena Kurfürstová