

## POKYNY

### Mistrovství České republiky v lyžařském orientačním běhu na krátké trati, 1. a 2. závod Českého poháru ONE WAY Cup, žebříčku A, B (krátká trať, klasická trať) Veřejný závod



- Pořadatel: Český svaz orientačních sportů
- Provedení: SK Stopa Praha a TJ Jiskra Nejdek ve spolupráci s městem Jáchymov
- Datum: Sobota 30. 1. 2016 – Mistrovství ČR na krátké trati, 1. závod Českého poháru ONE WAY Cup, žebříčku A, B v LOB, veřejný závod na krátké trati  
Neděle 31. 1. 2016 – 2. závod Českého poháru ONE WAY Cup, žebříčku A, B v LOB na klasické trati, veřejný závod na klasické trati
- Centrum: Biatlonový stadion Eduard (GPS: N 50°23.03052', E 12°53.57393')
- Parkování: Bude organizováno pořadatelem dle plánu parkování. Bude vybírán poplatek 40 Kč/auto/víkend.

**Při parkování respektujte pokyny pořadatelů. Nejdříve bude zaplňováno P1, poté P2.**

**Do areálu Eduard není závodníkům vjezd povolen.**

Kategorie: Sobota 30. 1. 2016 – Krátká trať:

Mistrovství ČR: D17, D20, D21, H17, H20 a H21

Veteraniáda ČR: D35, D45, D55, D65, H35, H45, H55, H65, H75

Ostatní kategorie: D12, D14, H12, H14, H21B, T5 – příchozí

Právo startu: v kategoriích D17, D20, D21, H17 a H20 všichni řádně přihlášení závodníci v souladu s rozpisem M ČR. V kategorii H21 závodníci se soutěžní licencií E, A a B platnou pro LOB do 30. 4. 2016 nebo MVT, I.VT a II.VT v běhu na lyžích. Ostatní startují v kategorii H21B.

Neděle 31. 1. 2016 – Klasická trať:

Kategorie Českého poháru v LOB: D21E a H21E

Kategorie žebříčku A: D14, D17, D20, D21, H14, H17, H20 a H21A. V kategorii H 21A mohou startovat závodníci s licencií E, A nebo B platnou pro LOB do 30. 4. 2016 nebo MVT, I.VT a II.VT v běhu na lyžích

Kategorie žebříčku B: H21B, H35, H45, H55, H65, H75, D35, D45, D55, D65

Ostatní kategorie: D12, H12, T5 – příchozí

Systém ražení: Elektronický – SPORTIDENT.

Start: So: Krátká trať 00 = 10:00 (intervalový)

Ne: Klasická trať 00 = 10:00 (intervalový)

Neděle - Kategorie H21E, H21A, D21E budou mít v průběhu závodu výměnu mapy. Obě mapy obdrží závodníci sešité na startu od rozhodčího, s prvním okruhem nahoře. Druhá mapa začíná na výměně symbolem kontroly (uzlové), číslování kontrol po výměně mapy pokračuje standardním způsobem od pořadového čísla poslední kontroly z předchozí mapy. Mapa je označena startovním číslem závodníka. Stejně startovní číslo bude mít závodník připnuté na přední straně levého stehna.

Přihlášky: Přes přihláškový systém „ORIS“ <http://oris.orientacnisporty.cz/> - každý závod zvlášť, termín 24. 1. 2016, 23:59 Závodníci přihlášení po termínu se mohou hlásit s 50% navýšeným vkladem přes „ORIS“

do 27. 1. 2016 23:59, poté již jen na místě na prezentaci a o jejich zařazení do závodu rozhoduje pořadatel, dle možností volných míst!!

Startovné:	Kategorie	Kategorie
	D/H17- D/H21 D/H35 – D/H55	D/H12, 14, 65, H75, T5
Krátká trať	160 Kč	80 Kč
Klasická trať	190 Kč	80 Kč

Platby provádějte bezhotovostně na účet 2900883792/2010, potvrzení o zaplacení vezměte s sebou na prezentaci. Jako variabilní symbol uveďte číslo oddílu v adresáři ČSOS. Termín pro přihlášky platí také pro připsání platby na účet pořadatele. Možnost platit také hotově při prezentaci.

Prezentace: Pá: 29. 1. 2016 od 19,00 do 21,00 Základní škola Nejdek, Karlovarská 1189

So: 30. 1. 2016 od 8,00 do 9,00 Biatlonový stadion Eduard

Ne: 31. 1. 2016 od 8,00 do 9,00 Biatlonový stadion Eduard

Ubytování: Pořadatel zajišťuje ubytování pouze v tělocvičně ve škole v Nejdku.

Adresa ubytování: ZŠ Karlovarská Nejdek 1189, 362 22 (<http://mapy.cz/s/FTP6>)

(GPS: N 50°19.16015', E 12°44.74353')

V tělocvičně není prostor na mazání lyží - **zákaz mazání!!!** (tělocvična je poměrně nově zrekonstruovaná). Omezené možnosti přípravy lyží budou na chodbě před tělocvičnou. Dbejte pořádku a uklízejte po sobě. Další možnosti na přípravu lyží budou v biatlonovém areálu.

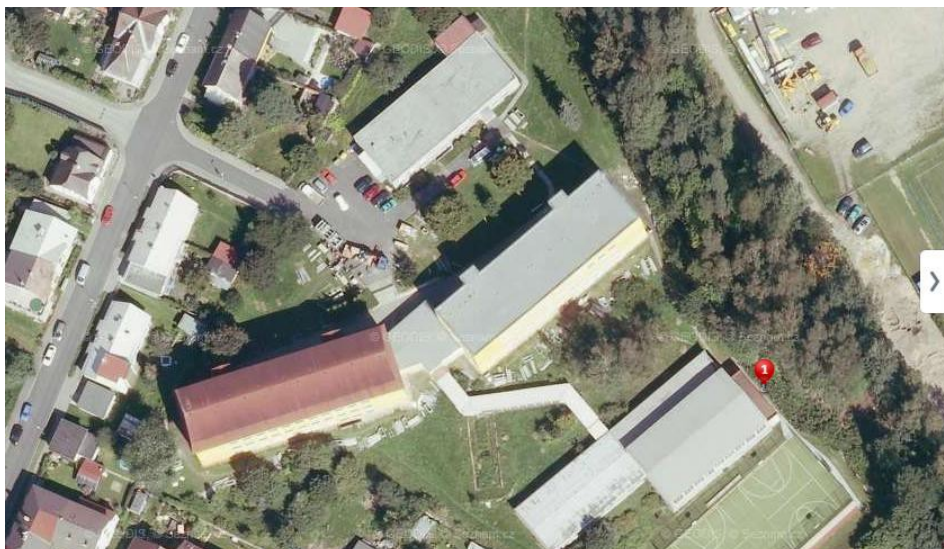
Tělocvična bude otevřena od pátku 29. 1. 2016 od 19 hod

Nutnost vyklizení tělocvičny v neděli 31. 1. 2016 do 10 hod

Parkování ubytování: Označeny na mapce níže a v odkazu zde: <http://mapy.cz/s/FTPZ>



Pozor vstup do tělocvičny je na zadní straně objektu (<http://mapy.cz/s/fTRM>), viz mapka níže:



Hledání | Plánování | Můj batůžek | **Body a měření**

Vlastní bod na mapě | Měření vzdálenosti

**Vstup/ Hardfloor entrance**  
Nejdek, okres Karlovy Vary  
50.3192633N, 12.7466808E

✖ Smazat všechny body

📁 Přidat do batůžku

📌 Sdílet nebo poslat místo

<http://mapy.cz/s/fTRM>

📱 [f](#) [t](#) [g](#)

➔ Uložit

**Občerstvení:** V v cíli a na trati: V sobotu čaj v cíli, v neděli čaj v cíli a na kontrole 70 (současně uzlová kontrola pro H21E, D21E, H21A). U delších trati (od DH 17 výše), které nemají kontrolu 70, je občerstvení na postupu - v mapě označeno standardním symbolem.

**Vzdálenosti:**

Ubytování (tělocvična) - parkoviště	19 km
parkoviště AUTO – centrum	0,7 km
Centrum – Cíl	0 km
So: Centrum – Start krátké tratě	250 m
Ne: Centrum – Start klasické tratě	750 m, převýšení 45 m

**Převlékání:** V centru (omezené možnosti pod střechou)

**Příprava lyží:** V centru závodu je možnost připojení k el. přípojce – omezeně!!

**Terén:** Krásný – typický krušnohorský nádherný les. Nadmořská výška 825 – 970 m.n.m.

**Mapa:** Mapa pro LOB – Eduard long, 1: 10 000, e 5m (klasika), Eduard middle, 1:7 500, e 5m (krátká trať) formát A4, stav leden 2016

**Vydávání map:** V rámci fair play budou mapy při sobotních závodech odebírány. Mapy budou vydány až po startu posledního závodníka.

**WC:** V centru závodu

**Parametry tratí:** Budou zveřejněny na stránce závodu a v centru.

**První pomoc:** V centru na vyžádání. Horská služba Krušné hory.

**Klasifikace stop:**

- Plná tlustá: upravená rolbou, šířka >3 m
- Plná tenká: upravená skůtrem nebo rolbou, šířka 1,5-3 m
- Čárkovaná: upravená skůtrem, šířka 0,8-1,5 m
- Tečkovaná: projeto lyžařem nebo jednou skůtrem, případně nebezpečný sjezd

**Poměr stop:** Krátká trať - 10:52:33:5      Klasická trať - 6:41:37:16

**Bufet:** V centru závodu.

**Předpokládané časy vítězů:** Dle pravidel LOB

**Časový limit:** Dle pravidel LOB

**Předpis:** Závodí se dle platných Pravidel pro závody v LOB, Soutěžního řádu v LOB a Prováděcích předpisů pro závody LOB v sezóně 2016.

**Výsledky:** Výsledky budou v centru průběžně vyvěšovány. Konečné oficiální výsledky včetně mezičasů budou zveřejněny na webové stránce závodu a v ORISu.

**Protesty:** Výše vkladu při podání protestu činí 200 Kč.

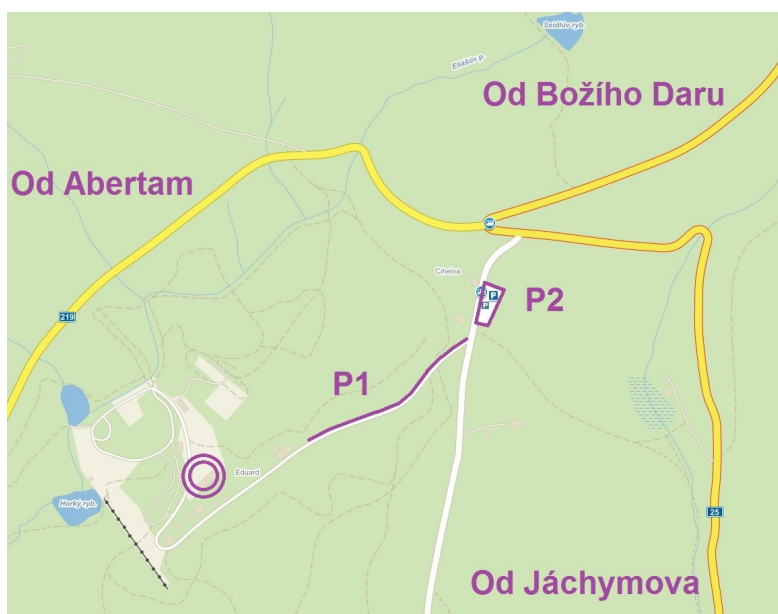
Vyhlášení vítězů:       krátká trať: v sobotu po skončení závodů,  
                                  klasická trať: v neděli po závodech cca v 15 hod

Upozornění:       Závod probíhá ve spolupráci s městem Jáchymov  
                          Závod je společný pro ČR a Německo  
                          Všichni závodníci startují na vlastní nebezpečí. Lékařská pomoc pouze v centru závodu.  
                          Provozování prodejní nebo propagační činnosti je možno pouze se souhlasem ředitele závodu.

Funkcionáři:     Ředitel:                     Zdeněk Koč  
                          Hlavní rozhodčí:       Zdeněk Koč R2 (krátká), Vladimír Attl R2 (klasika)  
                          Technický delegát:     Přemek Škoda  
                          Stavitelé tratí:         Michal Reichl R3 (krátká), Zdeněk Koč R2 (klasika)

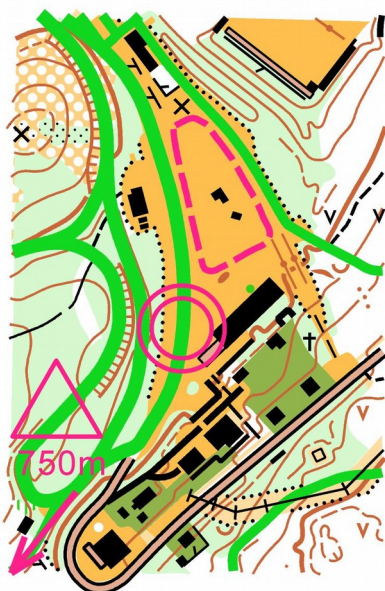
Informace:       <http://lob2016.stopapraha.cz/>  
                          Zdeněk Koč, tel: +420 777 804 192  
                          email: zkoc.par@tiscali.cz

#### PLÁNEK PARKOVÁNÍ



#### NEDĚLE - SONNTAG SUNDAY

#### SOBOTA - SAMSTAG SATURDAY



PROSTOR PRO ROZJÍŽDĚNÍ  
AUFWÄRMBEREICH  
WARM UP AREA

OBČERSTVENÍ, WC, MAZÁNÍ LYŽÍ  
IMBISS, WC, SKIVORBEREITUNG  
BUFFET, WC, SKI WAXING

PREZENTACE, VYČÍTÁNÍ SI  
ORG.-BÜRO, SI LESUNG  
REGISTRATION, SI READING