

Rozpis

Cena východních Čech 2016

pohodový třídní závod v orientačním běhu v oblíbených i nových terénech.

Pořadatel

OK99 Hradec Králové, z.s.

Datum

26.-28.8.2016 (pátek až neděle)

Centrum

Bývalý důl Kateřina, Radvanice (Loc: 50°34'33.925"N, 16°3'19.697"E)

Kategorie

D10N (linie), D10C, D12A, D12B, D14A, D14B, D16B, D18B, DE, D21A, D21B, D35B, D35C, D40B, D40C, D45B, D45C, D50B, D50C, D55, D60, D65

H10N (linie), H10C, H12A, H12B, H14A, H14B, H16B, H18B, HE, H21A, H21B, H21C, H35B, H35C, H40B, H40C, H45B, H45C, H50B, H50C, H55B, H55C, H60, H65, H70, H75

Pořadatel si vyhrazuje právo sloučit kategorie v případě malého počtu přihlášených.

- pro veřejnost:

P - volná kategorie pro příchozí a začátečníky

T - tréninková kategorie pro středně pokročilé

HDR - kategorie pro rodiče s malými dětmi (linie)

Přihlášky do těchto kategorií jsou možné po jednotlivých etapách (lze běžet jen ve vybraných dnech)

Přihlásit se lze také na místě v den závodu.

Etapy, prostory, mapy

Pátek 26. 8. 2016 E1

Trať: Middle

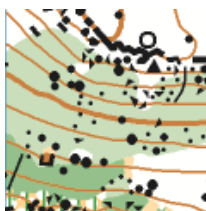
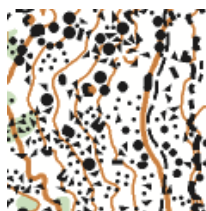
Prostor: Závora – Přední hradiště 1:10 000, E = 5m, mapový klíč ISOM 2000, mapa bude vytištěna na voděodolný papír, formát A4

Start 00: 15:00, intervalový, kat. P, T, HDR mohou startovat kdykoliv do času 90

Vzdálenosti: Centrum – start do 1500 m

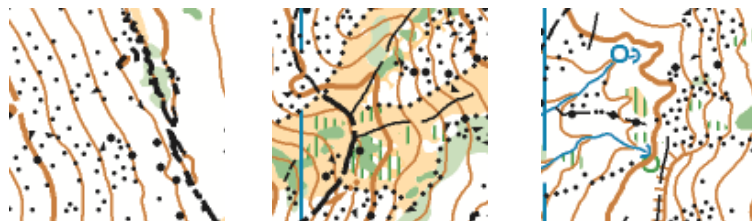
Cíl – centrum do 500m

Terén: svah s velkým množstvím kamenů, skalek a terénních detailů



Sobota 27. 8. 2016 E2

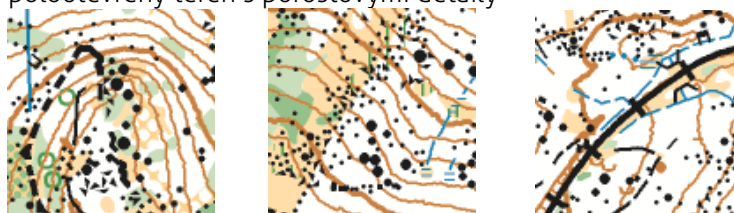
Trať: Klasika
Prostor: Závora – Kroupová hora 1:10 000, E = 5m, mapový klíč ISOM 2000, mapa bude vytištěna na voděodolný papír, formát A3
Start 00: 10:00, intervalový, kat. P, T, HDR mohou startovat kdykoliv do času 120
Vzdálenosti: Centrum – start do 2500 m
Cíl – centrum do 400 m
Terén: Svah s velkým množstvím kamenů, skalek a terénních detailů.



Sobota 27. 8. 2016 odpoledne - Doprovodný program

Neděle 28. 8. 2016 E3

Trať: Zkrácená
Prostor: Závora – Hradiště 1:10 000, E = 5m, mapový klíč ISOM 2000, mapa bude vytištěna na voděodolný papír, formát větší A4
Start 00: 10:00, handicapový (netýká se kategorií HDR, P a T, které mohou startovat kdykoliv do času 120)
Vzdálenosti: Centrum – start do 1500 m
Cíl – centrum 0m
Terén: Stolová hora s velkým množstvím kamenů, skalek a terénních detailů, část polootevřený terén s porostovými detaily



Vklady

| | | | |
|-------------------|--------|--------|----------|
| Přihlášky do: | 15.7. | 15.8. | na místě |
| HD10 - 14, HD65-; | 300 Kč | 390 Kč | 450 Kč |
| HD16 - HD60 , | 420 Kč | 510 Kč | 600 Kč |

samostatná etapa: 1/3 z uvedené ceny

Závodníci umístění v rankingu do 10. místa k 31.7.2014 mají startovné zdarma v kategoriích DE a HE (přihlášení do 15.8.).

- pro veřejnost

| | | | |
|---------------|-------|-------|--------------|
| Přihláška do: | 15.7. | 15.8. | na místě |
| T | 360 | 450 | 150/za etapu |
| P, HDR | 240Kč | 300Kč | 100/za etapu |

zapůjčení SI čipu 40Kč za etapu

Přihlášky podané po termínu 15. 8. a na místě budou akceptovány pouze dle počtu připravených map, doporučujeme proto zaslat přihlášku v uvedeném termínu. (pro kategorie T, HDR, P bude připravených map více)

Úhradu vkladů provést na účet OK 99 Hradec Králové, z.s. u Fio banky Hradec Králové, číslo účtu: **2300721378 / 2010** , variabilní symbol 777xxxx, kde xxxx je číslo oddílu dle Evidence ČSOS.

Přihlášky

Přes systém ORIS (oris.orientacnisporty.cz).

Vyjímečně e-mailem na prihlasky@ok99.cz. Přihlášku pošlete v předepsaném formátu ČSOS (viz www.orientacnibeh.cz/upload/dokumenty/sekce-ob/pp16.pdf). Přihláška e-mailem je platná až po potvrzení přijetí pořadatelem.

Požadavek na ubytování v kempu a zapůjčení SI čipu se zadává v systému ORIS současně s přihláškou.

Prezentace

Bude probíhat v centru závodu:

pátek 26.8. 12:00-14:30; 19:00-20:00 (dohlášky na etapy)

sobota 27.8. 8:00-9:00 (dohlášky na etapy); 17:00-18:00 (dohláška na etapu)

neděle 28.8. 8:00-9:00 (dohláška na etapu)

Systém ražení

elektronický, SportIdent

V případě ztráty pořadatelem zapůjčeného SI čipu budeme účtovat poplatek 700Kč.

Předpisy:

Závodí se dle platných Pravidel OB

Ubytování

Pořadatel zajišťuje stanový kemp od pátku 26.8. do neděle 28.8.2016. V kempu bude servis EKO-WC, pitná voda, mytí, sprchy. Bude zajištěno občerstvení s bohatou nabídkou jídel a pití. Kemp bude rozdělen na dvě, od bufetu různě vzdálené, části. V obou částech bude možnost zaparkování automobilů přímo u stanů.

Cena za ubytování v kempu 160 Kč/osoba/pobyt

Děti do 6-ti let mají kemp zdarma.

Parkování

Parkoviště pro závodníky bude pro všechny etapy v centru závodu, hned vedle kempu. Bude vybíráno parkovné 50Kč/celý pobyt

Školka

Na závodech bude fungovat školka, kde se v době vašeho pobytu v lese postaráme o vaše ratolesti.

Ceny

Za celkové pořadí po třech etapách si v kategoriích DE a HE potlesk zaslouží prvních 6 závodnic a závodníků - obdrží věcné a finanční ceny (dělené v poměru od prvního: 2000Kč, 1500Kč, 1000Kč, 600Kč, 400Kč, 250Kč). V ostatních kategoriích (mimo P, T, HDR) budou první 3 oceněni věcnými cenami. Závodníci HDR budou odměňováni všichni, kteří dorazí do cíle.

V okolí...

Adršpašsko – Teplické skály

Zřícenina hradu a zámek Skály

Tvrz Stachelberg
Hornický skanzen Žacléř
Klášter Broumov
Klášter v Polici nad Metují
Muzeum stavebnice Merkur v Polici nad Metují
Ostaš
CHKO Broumovsko
Krkonoše – Pec pod Sněžkou
A mnoho dalších zajímavých míst.

Informace

na internetových stránkách závodu cvc2016.ok99.cz

Funkcionáři

ředitel závodu Aleš Balcar
(kontakt - tel.) 739 477 776, alesbalcar@seznam.cz
hlavní rozhodčí Tomáš Kunart
stavitel tratí E1 Tomáš Vitek
stavitel tratí E2 Jan Panchártek
rozhodčí E2 Radek Kubíček
stavitel tratí E3 Michal a Martina Tihonovi