

POKYNY

Česko – Polské dny orientačního běhu 2017

Etapa 2 – Oblastní mistrovství na krátké trati

Pořádající orgán: Ještědská oblast, sekce OB ČSOS
Dolnoślaski Związek Biegu na Orientacje

Pořádající subjekt: Uczniowski Klub Sportowy „Orientpark.pl“, Iwiny
OOB TJ Stadion Nowý Bor, z.s.
Jizerský klub OB Frýdlant



Rozsah závodu: Mistrovství Ještědské oblasti na krátké trati /ranking.koeficient 1,02/

Shromaždiště: E2 - neděle 30. 4. 2017 – obec Horní Řasnice /CZ/ louka u fotbalového hřiště, GPS 50.966040,15.199082
Příjezd bude značen od křižovatky v obci Hajniště ve směru od Nového Města pod Smrkem, ve směru od Frýdlantu od křižovatky u větrné elektrárny.

POZOR! Nejezděte přes Oldřichov v Hájích silnice z Raspenavy na Nové Město je neprůjezdná. POZOR!

Parkování: louka u fotbalového hřiště – dbejte prosím pokynů pořadatele. Vzdálenost od shromaždiště 0 – 100 m. Bude se vybírat 20 Kč/auto, 100 Kč/autobus.

Prezentace: v den závodu od **9 – 9:30** na shromaždišti
Doporučujeme oddílům vzít s sebou doklad o zaplacení startovného.
Dodatečné přihlášky pouze dle možností pořadatelů a za dvojnásobné Startovné.

Soutěžní kategorie: pro označení všech závodních kategorií bude použito mezinárodní značení, pro muže M a pro ženy W

mistrovské: M 12, 14, 16, 18, 20, 21E(L), 35, 40, 45, 50, 55, 60, 65, 70

W 12, 14, 16, 18, 20, 21E(L), 35, 40, 45, 50, 55, 60, 65, 70

nemistrovské: M10, W10, M21A (K), W21A (K)

(Předpokládané časy vítězů dle soutěžního řádu JO pro krátkou trať)

Náborové kategorie: Pozor na značení !

D10L = W10N

H10L = M10N

HDR = R10

F – fábkovaná trať pro nejmenší, ražení kleštěmi
startovné zdarma, nedaleko shromaždiště

Veřejný závod: Open 1 (P – kat. příchozí) na úrovni D12 (lehká obtížnost)
Open 2 (T – kat. tréninková) na úrovni H18 (střední obtížnost)

Systém ražení: SPORTident, vyčítání čipu na shromaždišti, v případě nefunkční SI jednotky na kontrole závodník razí mechanicky do R-políček v mapě, za ztrátu vypůjčeného čipu budeme požadovat 700,- Kč

Školka: pořadatelé nabízejí možnost hlídání dětí v průběhu závodu

Start E2: 00=10.30 hod. intervalový, vzdálen 2000 m od shromaždiště, cesta značena modrobílými fáborky (nechte si dostatek času na cestu na start!) /kat.HDR, P a T: dle příchodu na start od 00.00 do 90.00 /

Časový limit: dle prováděcích pokynů JO – do 150 minut.

Startovní listiny: budou vyvěšeny na shromaždišti závodu

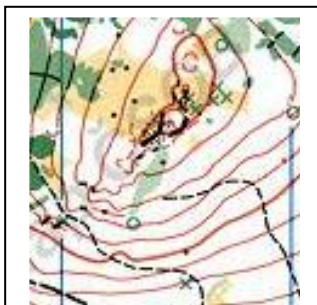
Popisy kontrol: Budou k dispozici ve formě piktoqramů na **SHROMAŽDIŠTI!**

Speciální mapové značky budou vyvěšeny na shromaždišti.

Pozor! Kategorie HDR, H10L, D10L běží po červených fáborkách!

Mapa: Vyhlídka, 1 : 10 000, E=5m stav jaro 2017, mapový klíč ISSOM 2000 autor mapy: A. Macháček, aktualizace mapy: J. Rančák, A4 je vodovzdorně upravená

Terén: podhorský terén s mnoha detaily, les je většinou dobře průběžný, hustá síť cest, místy podmáčený



Cíl: vzdálen 1500 m od shromaždiště. Cesta značena červeno-bílými fáborky.

Vyčítání na shromaždišti u prezentace. Závodníci, kteří mají zapůjčený čip od pořadatele, jej po doběhnutí a jeho vyčtení vracejí pořadateli. Vyčíst čip jsou povinni i ti, kteří závod z nějakého důvodu nedokončili.

Mapa v cíli nebude vybírána – dodržujte zásady fair-play

Občerstvení: po doběhu voda nebo voda se šťávou, prodejní stánky

Šatny: možnost postavení oddílových stanů na louce – bude označeno

WC: mobilní toalety TOI TOI na shromaždišti

Mytí: v blízkosti prezentace, cisterna a lavory

První pomoc: u prezentace

Protesty: Během závodu písemně hlavnímu rozhodčímu s vkladem 200,- Kč.
Po ukončení závodu na adresu HR: Ing. Libor Bednařík,
Aloisina výšina 632/108
460 01 Liberec

Výsledky: budou průběžně vyvěšovány na shromaždišti.

Vyhlášení: Vyhlášení budou mistrovské kategorie první tři místa,
ostatní kategorie první tři místa, kategorie HDR - všichni

Informace: Robert Juřina, email: robert.jurina@ quick.cz mobil: 606242036

Upozornění: **Všichni závodníci startují na vlastní nebezpečí!**
Zákaz vstupu na soukromé pozemky. Zákaz vstupu na nově osázené pasky!

Hlavní funkcionáři závodu:

Ředitel závodu:

Dariusz Pachnik/ Robert Juřina

Hlavní rozhodčí:

Malgorzata Szeliga/Libor Bednařík RIII,

Stavitelé tratí:

E2 – Jaromír Mráz

Partneři závodů:



PŘEKRAČUJEME HRANICE
PRZEKRACZAMY GRANICE
2014—2020



EVROPSKÁ UNIE / UNIA EUROPEJSKA
EVROPSKÝ FOND PRO REGIONÁLNÍ ROZVOJ
EUROPEJSKI FUNDUSZ ROZWOJU REGIONALNEGO

Projekt je spolufinancován z EFRR prostřednictvím Euroregionu Nisa



Mnoho štěstí a správný směr vám přeje pořadatelé!

