

Východočeský pohár – 11. kolo

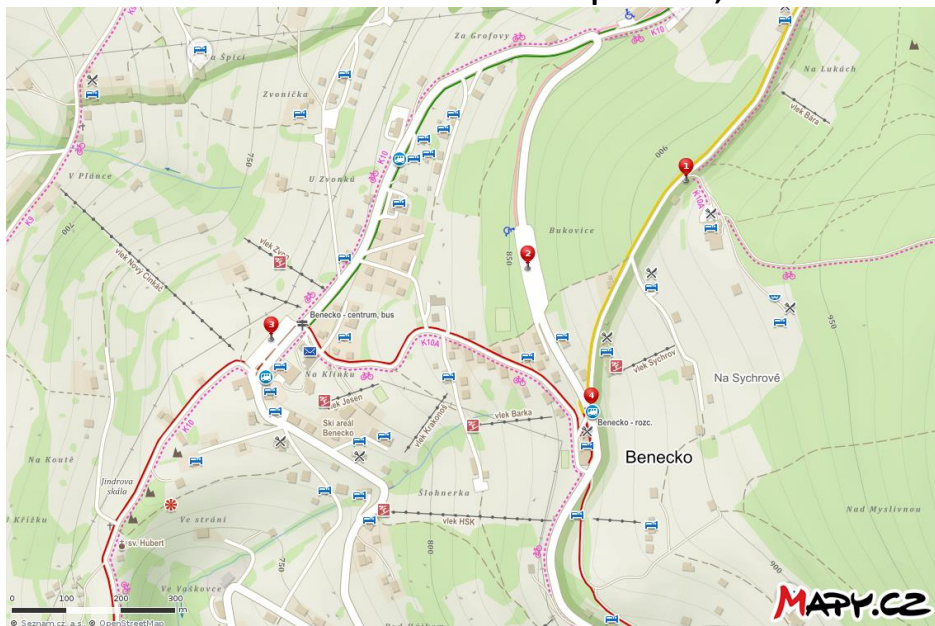
30. 9. 2017

POKYNY PRO ZÁVODNÍKY

Pořadatel:	OOS TJ Spartak Vrchlabí (VRL)
Datum:	sobota 30. září 2017
Centrum:	Benecko – běžecké tratě GPS: 50.6694N, 15.5588E
Prezentace:	V centru od 8.30 – 9.30 hod. Startovní listiny a pokyny budou ke stažení v ORIS a zároveň vyvěšeny na shromaždišti. Dohlášky možné do počtu vakantů v kategorii za dvojnásobný vklad.
Úhrada vkladů:	Možnosti úhrady vkladů: <ul style="list-style-type: none">• převodem na účet 181558256/0300; variabilní symbol 2727xxx, kde xxx je číslo oddílu dle Adresáře ČSOS• hotově na prezentaci
Doprava:	Příjezd od Vrchlabí bez omezení. Příjezd od Hrabačova/Jilemnice – 2 semaforey mezi Hrabačovem a Dolními Štěpanicemi. Uzavřena silnice přes Štěpanickou Lhotu, nutno jet přes Mrklův (velmi špatná silnice).
Parkování:	Osobní auta: <ul style="list-style-type: none">• P1: Parkoviště Benecko – rozcestí: omezená kapacita parkoviště (po naplnění bude využito Centrální parkoviště), bude vybíráno parkovné 30 Kč/auto.• P2: Centrální parkoviště Benecko: nebude vybíráno parkovné. Autobusy vyloží závodníky na autobusové zastávce u hotelu Kubát, poté sjedou na Centrální parkoviště (P2), nebude vybíráno parkovné. Dbejte pokynů organizátorů. <u>Na Benecku platí zákaz parkování mimo určená parkoviště – respektujte.</u> <u>Pro účastníky závodu je zákaz vjezdu na shromaždiště k běžeckým tratím – skutečně tam není místo.</u>
Vzdálenosti:	Parkoviště P1 – centrum: 400 m, převýšení 55m Parkoviště P2 – centrum: 1000 m, převýšení 130m Centrum – start: 1000 m, převýšení 100m Cíl - centrum: 0 m
Mapa:	Rozhledna Žalý, 1:10 000, E=5m, stav 04/2016. Mapoval Tomáš Leštínský. Velikost A4. Mapa bude vodovzdorně upravena.
Zvl. map. značky:	Zelené kolečko – výrazný strom. Zelený křížek – vývrat.
Trať:	Krátká trať.
Popisy kontrol:	Volně k odebrání v centru závodu.
Start:	00 = 10.00 hod., intervalový (modrobílé fáborky).

Terén:	Horský, velmi náročný na běh (nerovná podložka, husté borůvčí, klacky) – běží se v nadmořské výšce 800 – 1036 m.n.m.
Časový limit:	100 minut, uzavření cíle 13:30 hod.
Systém ražení:	SportIdent, jeden čip nesmí být použit v závodě vícekrát. Závodník je povinen ve startovních koridorech provést vymazání čipu a kontrolu vymazání čipu. V případě poruchy jednotky SI na kontrolách je závodník povinen označit průchod kontrolou ořazením kleštěmi do vyhrazených políček na mapě. Mapu s náhradním ražením je povinen v cíli předat ke kontrole. Na pozdější protesty nebude brán zřetel. Závodník je povinen vyčist si po doběhu neprodleně svůj čip, a to i v případě, že závod nedokončí.
Kat. T+P+HDR:	Pro kategorie T+P+ HDR je určen vlastní koridor, start dle pokynů pořadatele na startu, start od 10.00 do 11.30 hod.
Minizávod:	Pro nejmenší bude v centru závodu připraven minizávod. Každý účastník obdrží drobnou sladkou odměnu. Start minizávodu možný od 9:30.
Tratě:	Závodí se dle platných Pravidel OB a Soutěžního řádu VČO v OB 2017, všichni závodníci závodí na vlastní nebezpečí. Zákaz vstupu do čerstvě osázených kultur !!! Zákaz vstupu na soukromé pozemky !!!
WC:	V centru Toi-Toi.
Mytí:	V centru (hadice, lavory – klasika).
Výsledky:	Budou průběžně vyvěšovány na shromaždišti.
Vyhlášení:	Budou vyhlášeni závodníci na 1. – 3. místě v kategoriích D/H10N, D/H10C, D/H12C, D/H12D, D/H14C, D/H14D, dále všichni závodníci v kategorii HDR. Před vyhlášením vítězů závodu proběhne vyhlášení žákovských kategorií jarní části VČP.
Upozornění:	Závod probíhá ve 3. zóně a v ochranném pásmu KRNAP. Účastníci závodů jsou povinni se seznámit s <u>návštěvním řádem KRNAP</u> . Kompletní znění návštěvního řádu bude vyvěšeno na shromaždišti.
Zakázané prostory:	Lesy v okolí shromaždiště. Zákaz vstupu do lesa cestou na start (prochází se závodním prostorem). Bude kontrolováno, porušení zákazu znamená ostudu a diskvalifikaci. Neznečišťujte les v okolí startu, pro své potřeby využijte Toi-Toi na shromaždišti.
Protesty:	Písemně s vkladem 200,- Kč, hlavnímu rozhodčímu.
První pomoc:	V centru u prezentace.
Výdej map:	Mapy se v cíli odevzdávají, výdej map po odstartování posledního závodníka.
Funkcionáři:	Ředitel závodu : Petr Štregl Hlavní rozhodčí: Viková Vendula - R2 Stavba tratí : Vlastimil Polák - R3 Jury : bude zveřejněna v centru závodu

Umístění parkovišť, centra



Hledání ↗ Plánování ↗ Batůžek

- 1 **Centrum závodu**
50°40'11.137"N, 15°33'32.539"E
50.6697600N, 15.5590386E
- 2 **P1: Parkoviště Benecko – rozcestí**
50°40'5.948"N, 15°33'17.707"E
50.6683189N, 15.5549186E
- 3 **P2: Centrální parkoviště Benecko**
50°40'1.737"N, 15°32'53.606"E
50.6671489N, 15.5482239E
- 4 **Autobusová zastávka**
50°39'57.526"N, 15°33'23.655"E
50.6659794N, 15.5565708E

X Smazat body

📍 Přidat do oblíbených

📄 Sdílet

➤ Exportovat

MAPY.CZ
Přihlásit · Nápověda · Legenda · Mobil · Reklama · English

Plánek shromaždiště

