

**Manufaktura Český pohár 2018
INOV-8 CUP – žebříček A 2018
Závod WRE
Žebříček Jihočeské oblasti
na krátké trati**

20. května 2018

POKYNY



Pořádající orgán:

Český svaz orientačního sportů, sekce orientačního běhu

Pořádající subjekt:

SC vebr-sport, z.s. (VTA)

Datum:

Neděle 20. května 2018

Program:

pátek	19:00-21:30	prezentace (v centru MČR ve sprintu)
sobota	7:30-10:00	prezentace (v centru MČR ve sprintu)
neděle	7:00-9:00	prezentace (v centru závodu ČP)
	10:00	start závodu
	14:00	vyhlášení výsledů

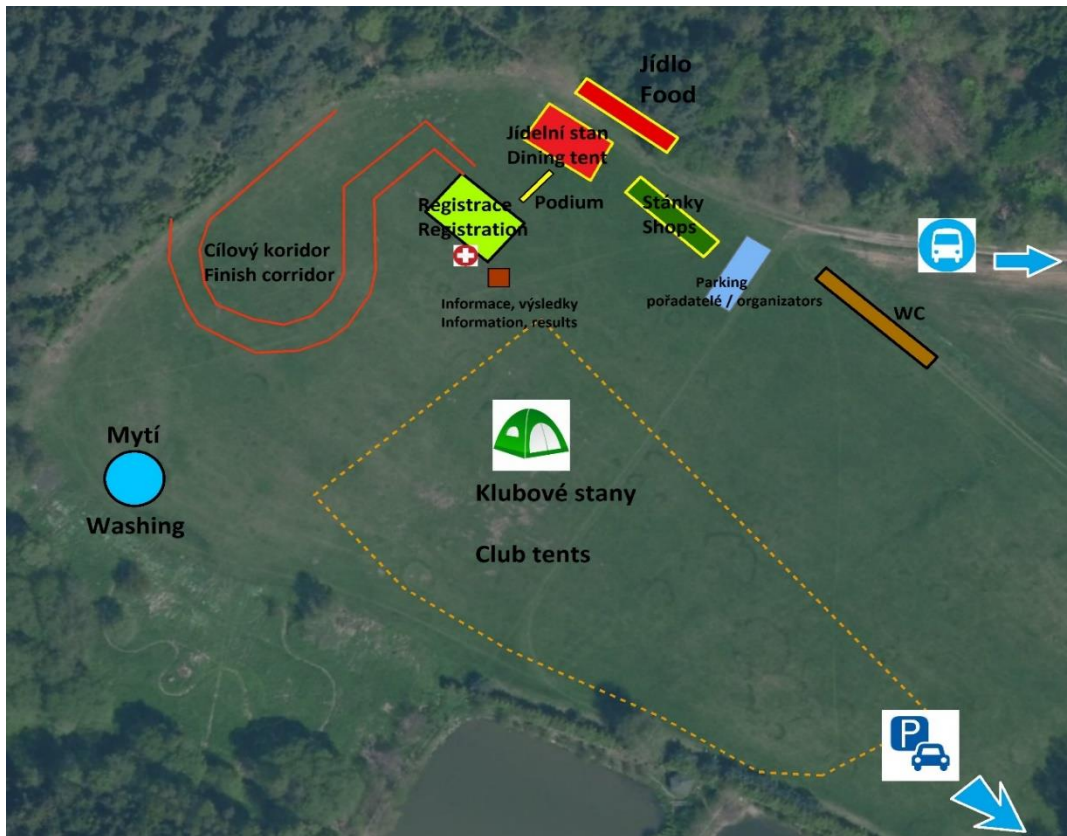
(oproti rozpisu nebude prezentace v sobotu večer)

Centrum:

Tábor - Horky

louka u lesa

GPS: 49°24'05.2"N, 14°37'55.3"E



Parkoviště:

Louka u hlavní silnice (GPS: 49°23'50.822"N, 14°38'9.390"E). Vzdálenost do centra závodu 600 m. Bude vybírán poplatek 50 Kč/auto. Parkování autobusů v městě Tábor (stejně místo jako v sobotu - před plaveckým bazénem v ul. Kvapilova a u Zimního stadionu v ul. Václava Soumara, GPS: 49.4186517N, 14.6635508E), v blízkosti parkoviště aut bude možné vyložit posádku (viz plánek na konci pokynů).



Zařazení do soutěží:

3. závod Manufaktura Českého poháru 2018

5. závod INOV-8 CUP – žebříčku A 2018

Závod WRE

5. závod žebříčku Jihočeské oblasti v orientačním běhu

závod systému Rankingu s koeficientem 1,06

Vzdálenosti:

parkování – centrum	600 m	značeno žlutými fáborky
centrum – start	2000 m	značeno modrobílými fáborky
centrum – cíl	0 m	

Prezentace:

pátek 19:00-21:30 v centru MČR ve sprintu

sobota 7:30-10:00 v centru MČR ve sprintu

neděle 7:00-9:00 v centru závodu ČP

(oproti rozpisu nebude prezentace v sobotu večer)

Na prezentaci:

- obdržíte doklad o zaplacení a oddílovou startovku (společně se sobotním závodem)
- bude možné dohlásit pouze do kategorie P, HDR a volných vakantů závodu OŽ
- nebude možné změnit kategorie ani startovní čas, pouze číslo svého čipu

Občerstvení:

- Voda na startu
- Voda po doběhu v cíli.
- Na shromaždišti si bude možné koupit jídlo a pití (polévka, gril, limo...), které zajišťuje firma Gastro Planá.

Terén:

Mírně zvlněný terén v horní části s prudkými členitými svahy k řece Lužnici.

Mapa:

Pintovka 2018, měřítko 1 : 10 000, ekv. 5 m, stav jaro 2018, vytvořená podle ISOM 2017, vodovzdorně upravena, autoři Jiří Vištejn, Matěj Klusáček a Jan Pícek, rozměr A4, ofsetový tisk Žaket Praha.

Mapy se v cíli odevzdávají, výdej bude v 13:00.

Zvláštní mapové symboly:

▲	plošinka
★	vodní zdroj
×	vývrat
×	jiný umělý objekt

Ubytování:

Informace k ubytování naleznete v pokynech pro sobotní MČR.

Systém ražení:

Elektronický systém Sportident (kontaktní ražení) - jeden SI čip nesmí být v jednom závodě použit dvakrát. V posledním koridoru bude umístěna SIAC OFF krabička.

Popisy kontrol:

Pro všechny kategorie budou k dispozici samoobslužně v centru i na mapě.

Startovní čísla:

Všichni závodníci kategorií DH16A – DH20A a DH21E běží se startovními čísly, viditelně umístěnými na hrudi, která si samoobslužně vyzvednou v blízkosti startu.

GPS:

Závodníci kategorií D21E a H21E poběží s GPS, kterou obdrží od pořadatelů před startem (je nutné si ji vyzvednout alespoň 10 min před svým startem).

GPS jednotky budou po doběhu vybírány v cíli. GPS tracking bude možné sledovat od 13:00 na webových stránkách: <https://www.tulospalvelu.fi/gps/20180520HE/> a <https://www.tulospalvelu.fi/gps/20180520DE/>.

Start:

00 = 10:00 hod.

- délka z centra závodů 2 000 m / 65 m převýšení
- cesta na start značena modrobílými fáborky
- během cesty na start lze absolvovat krátký připravený trénink (warm up), výdej map bude v centru závodu
- startovní procedura je složená ze tří koridorů, v každém je jedna SI jednotka, kterou je nutné orazit (CLEAR – CHECK – SIAC OFF)
- na startu bude k dispozici voda a TOI-TOI
- na startu bude samoobslužný odběr startovní čísel (pro kategorie DH16-DH20A a DH21E)
- na startu bude výdej GPS jednotek pro vybrané závodníky kategorií D21E a H21E

Kategorie P a HDR startují v libovolném čase mezi 00 a 90 dle pokynů startéra.

Časový limit:

90 minut

Cíl:

- v centru závodů – mapy se odevzdávají a budou vydávány od 13:00
- uzávěrka cíle 14:30

Výsledky:

- průběžné výsledky budou zveřejňovány v centru
 - online výsledky během závodu
- (<http://liveresultat.orientering.se/followfull.php?comp=13785&lang=cz>)

- celkové výsledky budou zveřejněny na <http://middle2018.vebr-sport.cz/> a v ORISu

Vyhlášení výsledků:

- Budou vyhlášeny výsledky ve všech kategoriích kromě kategorie P (tedy celkem 39 vyhlášených kategorií, tři místa).
- Nejlepší tři závodníci v kategoriích HD16A, HD18A, HD20A, HD21E a HD21A budou odměněni medailemi, diplomy a cenami, v kategoriích HD10C, HD12C, HD14C budou odměněni medailemi a diplomy.
- Drobné odměny získají všichni závodníci v kategorii HDR, v kategoriích HF a DF první tři závodníci.
- Vyhlášení je plánováno na 14 hod.

Jury:

Daniel Wolf (TUR), Jan Fiala (BBM), Radan Kamenický (OSN)

Protesty:

Písemné proti vkladu 400 Kč hlavnímu rozhodčímu. Případné protesty proti oficiálním výsledkům po ukončení závodu se zasílají na adresu hlavního rozhodčího: Marek Cahel, Ludkovičká 540, Luhačovice 763 26. Protesty pro závod kategorie DH21E jsou řešeny dle pravidel IOF.

Informace:

web: <http://mcr2018.vebr-sport.cz>

Jiří Vébr: jiveob@centrum.cz, tel. 721 720 643

Jan Píček: jan.picek@mymaps.cz, tel. 608 324 456

Předpis:

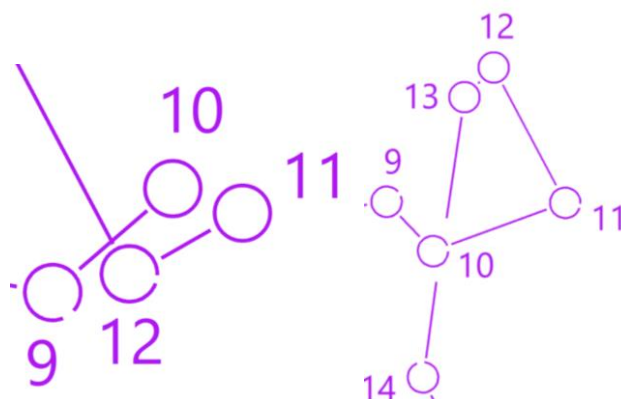
Závodí se dle platných Pravidel OB, Soutěžního řádu ČSOS v OB a Prováděcích pokynů k soutěžím ČSOS v roce 2018. Pro závodníky kategorií DH21E platí pravidla IOF.

První pomoc:

V cíli.

Upozornění:

- V lese je velké množství kontrol a tratě se velmi kříží – dávejte pozor na správné pořadí kontrol



- Mezi kontrolami 125 a 58 a u kontroly 116 se nacházejí velké dřevěné včelí úly. V terénu bude opáskováno.
- V některých částech lesa jsou malé neznačené singltreky. V místech, kde překáží dalšímu obsahu mapy, nejsou mapovány.
- Provozování prodejní nebo propagační činnosti (kromě propagace akcí v OB) je možno pouze se souhlasem ředitele závodu (jiveob@centrum.cz)

Hlavní funkcionáři:

ředitel závodu	Jiří Vébr (R2)
hlavní rozhodčí	Marek Cahel (R1)
stavitel tratí	Jan Pícek (R1)
IOF Event Adviser	David Aleš

Závody probíhají za podpory Jihočeského kraje a města Tábor



Parametry tratí:

kategorie	délka	převýšení	kontroly	kategorie	délka	převýšení	kontroly
D10C	2,0	55	6	H12C	2,4	75	10
D12C	2,4	75	10	H14C	2,9	105	13
D14C	2,6	95	10	H16A	3,5	135	14
D16A	2,9	120	11	H16C	3,0	115	13
D16C	2,6	110	11	H18A	3,7	170	14
D18A	3,3	155	12	H18C	3,3	150	14
D18C	2,8	145	11	H20A	4,0	195	17
D20A	3,5	180	13	H20C	3,6	175	14
D20C	3,0	115	13	H21A	4,9	230	19
D21A	3,9	190	15	H21B	4,3	210	16
D21B	3,7	170	14	H21C	3,8	200	14
D21C	3,3	150	14	H21E	5,5	235	20
D21E	4,7	205	18	H35C	3,6	175	14
D35C	3,0	115	13	H45C	3,5	145	16
D45C	2,8	100	13	H55C	3,0	105	14
D55C	2,6	95	13	H65C	2,6	95	13
D65C	2,2	95	10	H75C	2,2	95	10
D75C	2,2	95	10	HDR	2,0	70	6
DF	2,0	70	6	HF	2,0	70	6
H10C	2,0	55	6	P	2,7	80	9

Výstup z autobusů a cesta na shromaždiště autobusová zastávka HORKY

1.



Vystoupit na zastávce
HORKY

2.



Od zastávky podél
cesty po chodníku

3.



Po chodníku pokračovat
do kopce

4.



Na konci chodníku
odbočit doprava

5.



Pokračovat podél
rodinných domů k lesu
a podél lesa na
shromaždiště

PARTNEŘI ČSOS

pro rok 2018



komerční partneři ČSOS:



MANUFAKTURA®



PRE

ONEWAY
THE AUTHENTIC RUNNING SPORTS BRAND

INOV

ČSOB Pojišťovna

TRIMTEX
— Custom sportswear —

RACOM
RADIO DATA NETWORKS

sportif
nutrition

mediální partneři ČSOS:

Česká televize

RUN
www.runmagazine.cz



Český rozhlas

podporovatelé ČSOS:

MŠMT

Armádní Sportovní Centrum

DUKLA

