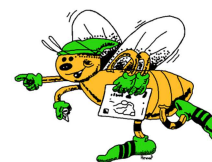


# POKYNY



## 9. KOLO VÝCHODOČESKÉHO POHÁRU V ORIENTAČNÍM BĚHU OBLASTNÍ MISTROVSTVÍ A VETERANIÁDA NA KLASICKÉ TRATI

<b>POŘÁDAJÍCÍ ORGÁN</b>	Východočeská oblast ČSOS sekce OB	
<b>TECH. PROVEDENÍ</b>	SOOB Spartak Rychnov nad Kněžnou (SRK)	
<b>DATUM KONÁNÍ</b>	<b>sobota 12. května 2018</b>	
<b>CENTRUM</b>	Byzhradec, louka u myslivecké chaty (GPS: 50.2063972N, 16.1786853E)	
<b>PREZENTACE</b>	v centru závodu od <b>8:45</b> do <b>9:30 hod.</b>	
<b>TRAŤ</b>	klasická	
<b>VYPSANÉ KATEGORIE</b>	<b>mistrovství oblasti:</b> D12C, D14C, D16C, D18C, D20C, D21C, H12C, H14C, H16C, H18C, H20C, H21C <b>veteraniáda:</b> D35C, D40C, D45C, D50C, D55C, D60C, D65C, D70C, H35C, H40C, H45C, H50C, H55C, H60C, H65C, H70C <b>veřejný závod:</b> D10C, D10N, D12D, D14D, D21D, D35D, D45D, H10C, H10N, H12D, H14D, H21D, H35D, H45D, H55D, HDR (rodiče s dětmi), P (příchozí), T (trénink)	
<b>DODATEČNÉ PŘIHLÁŠKY</b>	dle možností pořadatele za dvojnásobný vklad na prezentaci (HDR, P, T - jednoduchý vklad), při změně jména uvnitř kategorie v klubu jednoduchý vklad	
<b>ZPŮSOB PLACENÍ</b>	převodem na účet 161616850/0600, VS: 27xxxx, kde xxxx je číslo klubu dle Adresáře ČSOS, výjimečně v hotovosti u prezentace	
<b>START</b>	<b>000 = 10:00 hod.</b> , intervalový veřejné kategorie HDR, P a T mají start "volný" podle příchodu na start (od startovního času 0` do 100`)	
<b>VZDÁLENOSTI</b>	parkování AUTO – centrum	50-100 m
	parkování BUS – centrum	950 m
	centrum – start	900 m
	centrum – cíl	0 m

<b>PARKOVÁNÍ</b>	dle pokynů pořadatelů - AUTO na louce u centra - AUTOBUS v obci Byzhradec na zpevněné travnaté ploše - <b>bude vybíráno parkovné: AUTO 20,- Kč, BUS zdarma</b>
<b>MAPA</b>	<b>Komorna, 1:15 000, ekvidistance 5 m</b> , stav květen 2018, vodovzdorně upravena (pro DH16, DH18, DH20, DH21, DH35) <b>Vysekávaný, 1:10 000, ekvidistance 5 m</b> , stav květen 2018, vodovzdorně upravena (pro ostatní kategorie) - hl. kartograf J. Potštejnský, A4, mapový klíč ISOM 2017 - mapy se odevzdávají přibližně do 12:30 hod. v cíli (bude upřesněno rozhlasem)
<b>ZVLÁŠTNÍ SYMBOLY</b>	zelené kolečko - výrazný strom hnědý trojúhelník - plošina zelená tečka - keř, ovocný strom - pozn.: v mapě není použit zvláštní symbol č. 419 (zelený křížek) běžně znázorňující <b>vývrat</b> .
<b>TERÉN</b>	převážně velmi rychlý, plochý, hustá síť cest, místy zhuštěná vegetace a síť vodotečí.
<b>STARTOVNÍ LISTINA</b>	dle kategorií vyvěšena v centru a na webu závodu v ORISu
<b>PARAMETRY TRATÍ</b>	viz příloha Parametry tratí níže
<b>POPISY KONTROL</b>	formou samoobsluhy v prostoru vyvěšování výsledků v centru závodu, pozn. - na popisech není uvedeno převýšení tratě
<b>SYSTÉM RAŽENÍ</b>	elektronické – SportIdent - každý závodník je povinen ve startovním koridoru čip vymazat, zkontrolovat vymazání čipu a na cílové čáře orazit cílovou jednotku - v případě poruchy SI jednotky použije závodník mechanické ražení do mapy; na tuto skutečnost je závodník povinen upozornit ihned po doběhu pořadatele v cíli
<b>ZAPŮJČENÍ ČIPU</b>	na prezentaci, 40 Kč
<b>ORGANIZACE STARTU</b>	v prvním koridoru kontrola dle startovky a nulování SI čipu, v druhém koridoru kontrola nulování a ve třetím koridoru start; pro kategorie HDR, P a T je určen vlastní koridor s nulováním a kontrolou nulování resp. startem (start dle pokynů startéra/rozhodčího na startu); dodržujte povinný úsek na mapový start!

<b>POVINNÉ ÚSEKY</b>	- od startu na začátek orientace (mapový start), značeno červenými fáborky - od sběrné kontroly č. 100 do cíle.
<b>CÍL</b>	závodník ukončí závod oražením cílové jednotky, cíl je v centru závodu; závodník je povinen si ihned po doběhu vyčíst svůj SI čip v místě vyčítání SI, jinak může být diskvalifikován
<b>PRVNÍ POMOC</b>	první pomoc je poskytována v prostoru cíle
<b>ČASOVÝ LIMIT</b>	160 minut pro všechny kategorie
<b>UZAVŘENÍ CÍLE</b>	po uplynutí časového limitu od startu posledního závodníka
<b>OBČERSTVENÍ</b>	na trati občerstvovací stanice dle popisů a zákresu, po závodě v cíli voda a šťáva
<b>STRAVOVÁNÍ</b>	po ránu tradičně buchty, stánky s klasickým sortimentem, tekutinami a pochutinami
<b>WC</b>	v centru mobilní WC
<b>MYTÍ</b>	na okraji lesa u centra vedle myslivecké chaty připraveny lavory; nepoužívejte mycí prostředky
<b>ZÁVODNÍ PROSTOR</b>	lesní prostor mezi obcemi Byzhradec, Černíkovice, Voděrady a Uhřínovice <b>Mimo vlastní závod zákaz vstupu do závodního prostoru do času uzavření cíle, nedodržení bude trestáno diskvalifikací.</b>
<b>ZAKÁZANÉ PROSTORY</b>	zákaz vstupu na soukromé pozemky (značka č. 527 – žlutozelený rastr), pole (značka č. 412 -tečkovaná žlutá) a zákaz vstupu do oplocenek
<b>VÝSLEDKY</b>	průběžné zveřejňovány v centru; - konečné výsledky s mezičasy budou k dispozici na webu závodu v ORISu
<b>VYHLÁŠENÍ VÍTEŽŮ</b>	mezi 13:30-14:30 v centru (čas bude upřesněn)
<b>UPOZORNĚNÍ</b>	- některé tratě se násobně kříží, věnujte zvýšenou pozornost zákresu - při nedodržení zákazů vstupu vám hrozí <b>diskvalifikace</b> - prosíme, <b>tříd'te odpad</b> : žluté pytle – plast, jiné barvy – ostatní odpad

- **prodejní a propagační činnost** je možná pouze se  
souhlasem ředitele závodu  
Závodníci se účastní závodu na vlastní nebezpečí.

<b>INFORMACE, KONTAKT</b>	David Pokorný, <a href="mailto:popkorn.dav@seznam.cz">popkorn.dav@seznam.cz</a> , tel. 604 336 550	
<b>WEB ZÁVODU</b>	<a href="https://oris.orientacnisporty.cz/Zavod?id=4368">https://oris.orientacnisporty.cz/Zavod?id=4368</a>	
<b>PŘEDPIS</b>	závodí se dle platných Pravidel OB a Soutěžního řádu soutěží Východočeské oblasti v OB v roce 2018	
<b>PROTESTY</b>	písemně, s vkladem 200,- Kč, hlavnímu rozhodčímu; - po skončení závodu, proti oficiálním výsledkům, na email: <a href="mailto:lukas.patek@post.cz">lukas.patek@post.cz</a>	
<b>JURY</b>	složení jury bude zveřejněno v centru závodu	
<b>FUNKCIONÁŘI</b>	ředitel závodu	David Pokorný
	hlavní rozhodčí	Lukáš Pátek - R3
	stavitel tratí	Jan Potštejský - R2, Tomáš Locker - R3

PŘÍJEMNÝ SPORTOVNÍ ZÁŽITEK A SPRÁVNÝ SMĚR PŘEJÍ POŘADATELÉ ZE SRK.

#### PARTNEŘI ZÁVODU

**AUTOSAS®**  
komunální a manipulační technika



**Michael**  
DAL 2014  
caffè  
WWW.MICHAELCAFFE.CZ



**RONAL®**

**ŠKODA**



# PARAMETRY TRATÍ

## 9. KOLO VÝCHODOČESKÉHO POHÁRU V ORIENTAČNÍM BĚHU OBLASTNÍ MISTROVSTVÍ A VETERANIÁDA NA KLASICKÉ TRATI

Kategorie	Délka [km]	Převýšení [m]	Počet kontrol
D10N	4,2	15	6
D10C	2,2	20	6
D12C	2,7	20	9
D12D	2,5	20	9
D14C	4,6	20	9
D14D	2,9	15	8
D16C	5,8	30	12
D18C	6,8	45	12
D20C	7,3	60	15
D21C	9,2	60	18
D21D	5,1	35	11
D35C	6,7	35	15
D35D	5,1	25	11
D40C	6,7	35	15
D45C	4,6	25	14
D45D	4,0	25	12
D50C	4,6	25	14
D55C	3,2	25	10
D55D	3,0	20	11
D60C	3,2	25	10
D65C	3,0	20	11
D70C	3,0	20	11
HDR (děti a rodiče)	4,2	15	6
P (Příchozí)	2,8	20	8
T (Trénink)	6,7	55	14

Kategorie	Délky [km]	Převýšení [m]	Počet kontrol
H10N	4,2	15	6
H10C	2,4	20	7
H12C	3,2	20	9
H12D	2,7	20	8
H14C	6,3	25	13
H14D	3,0	15	7
H16C	7,8	55	14
H18C	9,4	75	18
H20C	11,0	60	21
H21C	14,5	85	27
H21D	8,2	55	19
H35C	10,1	65	22
H35D	6,6	35	15
H40C	10,1	65	22
H45C	8,2	30	23
H45D	5,8	25	16
H50C	8,2	30	23
H55C	6,0	25	18
H55D	5,3	20	16
H60C	6,0	25	18
H65C	3,8	25	10
H65D	3,1	20	8
H70C	3,8	25	10
H75C	3,0	20	10