

„Petit Prix 2018“

Mistrovství JO na krátké trati, Mistrovství JO štafet, 7. závodu JO v OB na klasické trati a veřejného závodu

POKYNY

Společné informace k závodů

Pořádající orgán: Ještědská oblast sekce OB ČSOS

Pořadatel: TJ Tatran Jablonec nad Nisou, oddíl orientačního běhu

Datum: 2. – 3. června 2018

Program:

sobota 2. června

7:30 – 9:00 prezentace
9:30 start 00 – krátká trať
13:30 – 14:30 změny, výdej startovních čísel (štafety)
cca 13:30 vyhlášení vítězů (krátká trať)
15:00 start 00 – štafety (**pozor – změna oproti rozpisu!**)
cca 17:30 vyhlášení vítězů (štafety)

neděle 3. června

8:30 – 9:00 prezentace
10:00 start 00 – klasická trať
cca 13:30 vyhlášení vítězů (klasická trať)
Čas vyhlášení je přibližný a může se posunout.

System ražení: Sportident – elektronický. Jeden SI čip nesmí být v jednom závodě použit dvakrát. Označovací jednotky systému SportIdent **nebudou** nastaveny do režimu bezdotykového ražení BEACON ani pro štafetový závod. V případě selhání ražení krabičky označte kontrolu mechanickými kleštěmi. Vyčítání čipů je v prostoru shromaždiště a je povinné pro všechny závodníky, i pro ty, kteří nedokončili závod. Při ztrátě zapůjčeného čipu je účtováno 700 Kč.

Jury: Bude jmenována po prezentaci a složení jury bude vyvěšeno v centru závodu.

Výsledky: Průběžné výsledky budou vyvěšovány na shromaždišti, celkové pak v ORISu.

První pomoc: v cíli.

OM na krátké trati

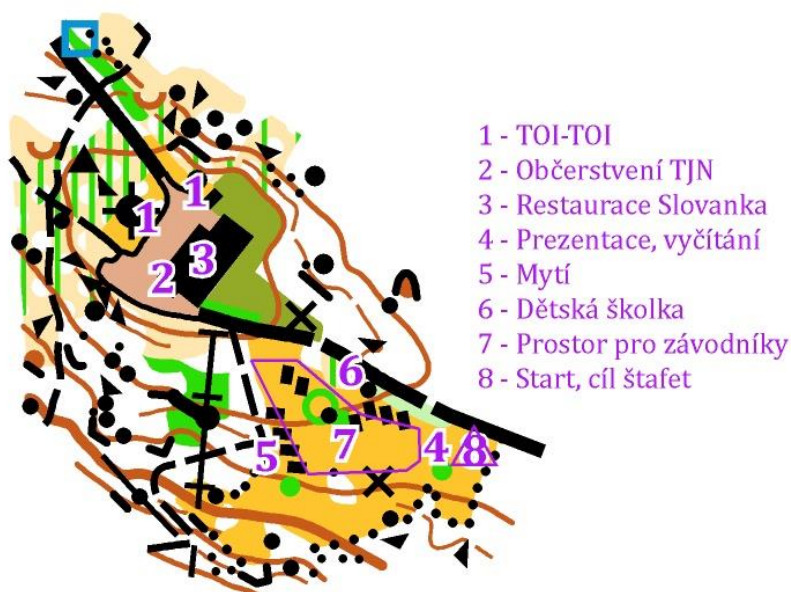
Centrum závodů:

Hrabětice, prostor u Chaty Slovanka

GPS 50.7730553N, 15.1962858E

Shromaždiště je na louce JV od chaty Slovanka. Prostor pro závodníky je vyznačen na plánu. Tam je možno postavit i oddílové stany. Nepřekračujte pásku, prostor je určen pro odpolední štafety. Jiné prostory v okolí chaty nepoužívejte. Do chatek u shromaždiště je zákaz vstupu.

Do chaty Slovanky je zákaz vstupu v závodní obuvi. Do dalších prostor chaty platí zákaz vstupu (WC používat pouze TOI TOI venku). Nepoužívejte restauraci jako šatnu ani stoly před chatou.



Parkování:

Parkoviště u chaty Arnika (50.7772347N, 15.1884808E), bude vybíráno parkovné (50 Kč) – při parkování se řiďte pokyny pořadatelů. Vzdálenost je 700 m do centra závodů. Příjezd busu k parkovišti od Bedřichova k Arnice, pak dle pokynu pořadatelů.

Při naplnění kapacity parkoviště u Arniky:

- na silnici k vodní nádrži Josefův důl (50.7835606N, 15.1882553E) s poplatkem 50 Kč. Vzdálenost je až 1,5 km do centra závodů.

- nouzové parkování - na veřejném parkovišti u Kapličky (50.7826856N, 15.1887489E) s poplatkem 100 Kč (Parkovací automat)

Na parkoviště u Slovanky je pro závodníky zákaz vjezdu. Veškeré parkování je na parkovištích řízených pořadatelem dle pokynů. Příchod na shromaždiště je možný po asfaltové cestě od parkoviště u penzionu Arnika. Bude značeno. Nezakracujte si cestu lesem – prostor závodu.

Zařazení do soutěží:	Mistrovství Ještědské oblasti na krátké trati 6. závod Ještědského žebříčku dospělých (JŽD) 6. závod Ještědského žebříčku mládeže - jaro (JŽM) závod s rank. koeficientem 1,02 veřejný závod
Kategorie:	D10, D12, D14, D16, D18, D20, D21K, D21L, D35, D40, D45, D50, D55, D60, D65, D70, D75 H10, H12, H14, H16, H18, H20, H21K, H21L, H35, H40, H45, H50, H55, H60, H65, H70, H75 D10L, H10L, HDR (s doprovodem) P (trať pro příchozí), T (tréninková trať)
Start:	intervalový, 00=9:30 (kategorie HDR, P a T dle příchodu na start nejpozději však do času 90). Cesta na start je značena modrobílými fáborkami, vzdálenost je 1300 m. Většina cesty je společná s cestou z cíle.
Mapa:	Semerink , 1 : 10 000, ekv. 5 m, ISOM 2017, stav duben 2018, formát A4. Autoři Petr Uher a Jan Pícek. Mapa nebude vodovzdorně upravena. V cíli se neodevzdává – dodržujte fair play.
Popisy kontrol:	V centru závodů ve formě piktogramů
Terén:	Náročný svah s řadou kamenů, skal a kamenných polí. Terén nebyl nikdy použit pro závody v orientačním běhu.
Vyhlášení výsledků:	Proběhne zhruba ve 13:30. Vyhlášení budou první tři závodníci v každé kategorii.
Časový limit:	90 minut
Cíl:	Vzdálen 1500 m od shromaždiště. Část úseku se jde po silnici, prosím dbejte zvýšené opatrnosti.
Uzavření cíle:	v 13:30
Mytí:	Umývárna za chatkami (viz plánek). Je k dispozici tekoucí voda i lavóry.
Dětský závod a školka:	V centru závodů pro nejmenší.
Občerstvení:	Voda a šťáva po závodě v blízkosti cíle. Na shromaždišti bude k dispozici tradiční jablonecký o-bufet, teplé jídlo v chatě Slovanka
Protesty:	Doložené vkladem 200Kč hlavnímu rozhodčímu v termínu podle Pravidel OB buď osobně či poštou na adresu Martin Posselt, Nádražní 437, Rychnov u Jablonce n. N., 468 02.
Další informace:	Jan Pícek, jan.picek@mymaps.cz , 608 324 456 https://oris.orientacnisporty.cz/Zavod?id=4384

Hlavní funkcionáři:

Ředitel závodu: Jan Pícek
Hlavní rozhodčí: Martin Posselt st. (R1)
Stavitel tratí: Martin Posselt ml. (R3)

Parametry tratí:

Kategorie	Délka (km)	Převýšení (m)	Kontroly	Kategorie	Délka (km)	Převýšení (m)	Kontroly
HDR	1,6 (2,4)	100	6	D10L	1,6 (2,4)	100	6
H10L	1,6 (2,4)	100	6	D10	1,9	125	8
H10	1,9	125	7	D12	1,8	120	9
H12	1,9	140	9	D14	2,1	120	9
H14	2	155	11	D16	2,2	140	11
H16	2,4	190	12	D18	2,3	160	13
H18	2,7	200	15	D20	2,5	185	13
H20	3,2	200	16	D21L	3,6	210	17
H21L	3,9	270	17	D21K	3,1	200	15
H21K	3,5	230	14	D35	2,5	165	11
H35	3	200	16	D40	2,4	150	13
H40	2,7	170	13	D45	2,4	150	13
H45	2,6	170	14	D50	2,2	120	13
H50	2,5	130	13	D55	2,1	130	10
H55	2	120	11	D60	1,9	110	10
H60	1,9	125	10	D65	1,8	105	9
H65	1,9	115	13	D70	1,8	100	9
H70	1,8	115	9	D75	1,8	100	9
H75	1,8	115	9	T	3,1	190	16
				P	1,8	125	8

OM štafet

- Centrum závodů:** **Hrabětice**, prostor u Chaty Slovanka Stejně jako při dopoledním závodě.
- Parkování:** Stejně jako při dopoledním závodě.
- Zařazení do soutěží:** Mistrovství Ještědské oblasti štafet veřejný závod
- Kategorie:** D14, D18, D21, D105, D135, D165, D195
H14, H18, H21, H105, H135, H165, H195
OPEN, DH12, DH10L
- Dětský závod a školka:** Nebude k dispozici.
- Soupisový štafet:** Přes přihláškový systém ORIS nejpozději **do pátku 1. června 19:00**. Změna na prezentaci pouze ve výjimečných případech.
- Start:** hromadný po vlnách, v centru závodu
00=15:00 (pozor – změna oproti rozpisu!)
00 D21 H21
05 D105 D135 D165 D14
10 H18 D18 H105 H14 H165
15 D195 H195 DH12
20 OPEN H135 DH10L
- Vzorová ukázka předávky:** Ve 14:45 v prostoru cíle.
- Upozornění k systému:** Na doběhu od sběrné kontroly odhodí závodník na daném místě mapu. V cíli razí kontrolu a teprve poté předává dalšímu úseku. Startující závodník si cestou na start bere svou mapu. Závodník je zodpovědný za odběr správné mapy. Mapy jsou označeny číslem štafety a úseku (označeno puntíky). Třetí úseky dobíhají do cíle vlastním koridorem. Pořadí je dáno přeběhnutím cílové čáry, cílová kontrola je až za ní. Respektujte prosím pořadí na cílové čáře. Při vstupu do předávkového prostoru dávejte prosím pozor na odbíhající závodníky a nezapomeňte si vynulovat a zkontrolovat čip.
- Mapa:** **Slovanka 2018**, 1 : 10 000, ekv. 5 m, ISOM 2017, stav květen 2018, formát A4. Autor Jan Píček. Mapa bude vodovzdorně upravena.
- Popisy kontrol:** Pouze na mapě ve formě piktogramů.
- Povinné úseky:** Povinné úseky budou značeny stejným způsobem jako **liniová trať**. Povinné úseky pro všechny kategorie jsou:
- od startu na mapový start
- divácký úsek mezi kontrolami č. 95 a 96
- od sběrné kontroly č.100 do cíle

Terén: Horský les s kameny, skalkami a kupkami, dobře běhatelný, místy kamenná pole a vysoké borůvky. Doporučujeme tejpovat.

Občerstvení: Voda a šťáva po závodě v blízkosti cíle.
Na shromaždišti bude k dispozici tradiční jablonecký o-bufet, teplé jídlo v chatě Slovanka

Vyhlášení výsledků: Proběhne zhruba v 17:30. Vyhlášeny budou první tři štafety v každé kategorii.

Časový limit: 180 minut.

Uzavření cíle: v 18:20.

Protesty: doložené vkladem 200Kč hlavnímu rozhodčímu v termínu podle Pravidel OB buď osobně či poštou na adresu David Pustai, Na Úbočí 29, Jablonce nad Nisou, 460 05

Další informace: Jan Pícek, jan.picek@mymaps.cz, 608 324 456
<https://oris.orientacnisporty.cz/Zavod?id=4489>

Hlavní funkcionáři:

Ředitel závodu: Jan Pícek
Hlavní rozhodčí: David Pustai (R3)
Stavitel tratí: Dušan Novotný (R1)

Parametry tratí:

Kategorie	délka [km] / počet kontrol / převýšení [m]									pytlík [min]
	1.úsek			2.úsek			3.úsek			
H21	5,1-5,2	20	250	5,1-5,2	20	250	5,1-5,2	20	250	4-6
D21	4,1	18	230	4,1	18	230	4,1	18	230	4-6
H18	4,4	20	230	4,4	20	230	4,4	20	230	4-6
D18	3,3	16	180	3,3	16	180	3,3	16	180	4-6
H14	2,2	12	100	2,2	12	100	2,2	12	100	3-5
D14	2,1-2,2	12	100	2,1-2,2	12	100	2,1-2,2	12	100	3-5
DH12	2,1	9	100	2,1	9	100	2,1	9	100	3-4
DH10L	2,0 (2,8)	8	100	2,0 (2,8)	8	100	2,0 (2,8)	8	100	3-5
H105	4,4	20	225	3,5	18	205	4,4	20	225	4-6
D105	3,2	14	170	2,6	11	130	3,2	14	170	3-5
H135	3,8	18	230	3,3	17	180	3,8	18	230	4-6
D135	3,0	15	150	2,6	13	130	3,0	15	150	3-5
H165	3,2-3,3	15	180	2,5	12	135	3,2-3,3	15	180	3-5
D165	2,4-2,5	13	130	2,0	11	100	2,4-2,5	13	130	3-5
H195	2,7	15	150	2,0	11	90	2,7	15	150	3-5
D195	2,1-2,2	12	105	1,8	10	75	2,1-2,2	12	105	3-5
OPEN	2,9-3,0	14	150	2,9-3,0	14	150	2,9-3,0	14	150	3-5



1. Prezentace a vyčítání
2. Start 1.úseků
3. Předávka
4. Vstup do startovního prostoru
5. Cíl

6. Odhoz map
7. Povinný divácký úsek
8. Mapy 2. a 3. úseků
9. Doběh od sběrné kontroly na předávku a do cíle

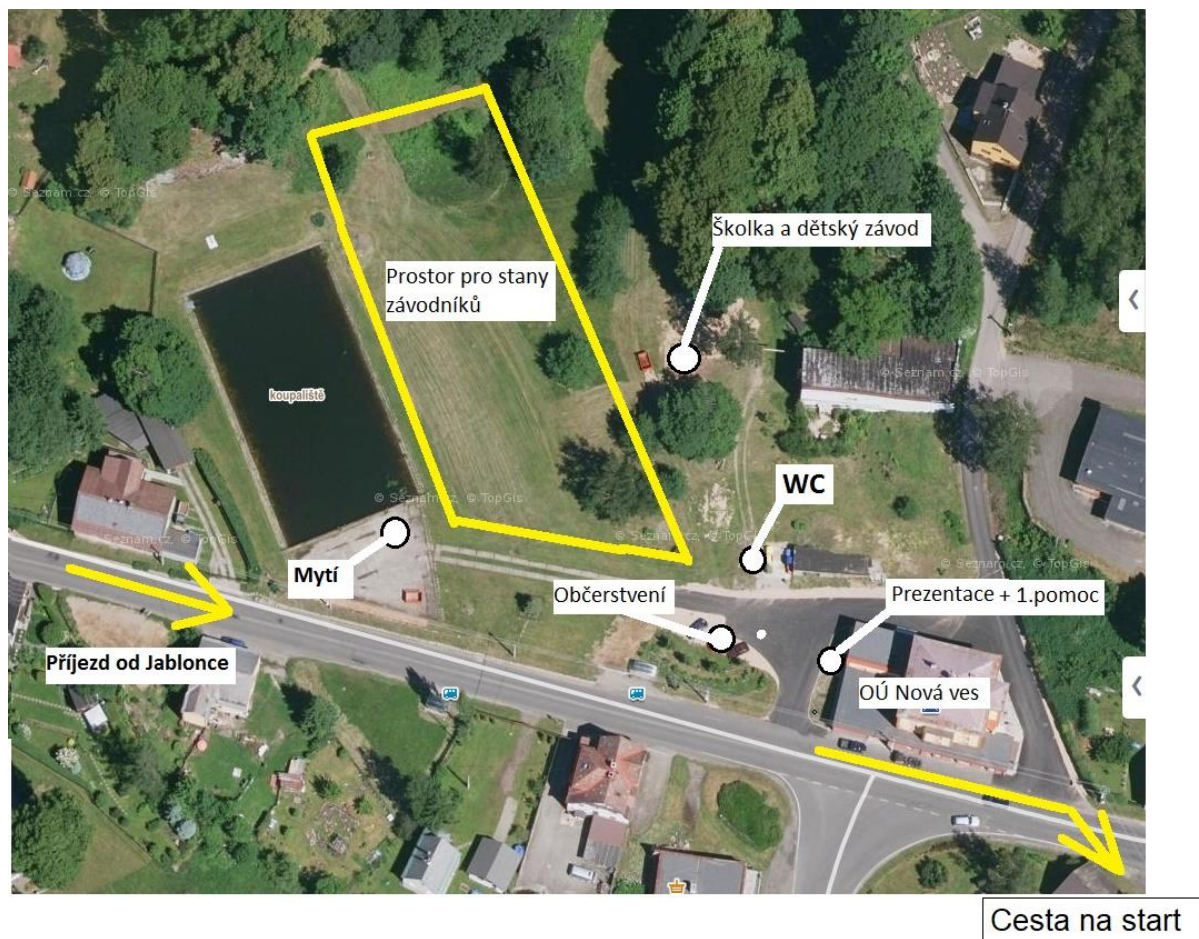
Žebříček JO na klasické trati

Centrum závodů:

Nová Ves nad Nisou, koupaliště

GPS 50.7257244N, 15.2137339E

V centru závodu je možno postavit oddílové stany (viz pláněk shromaždiště.) Doporučujeme na shromaždiště nepromokavou obuv, louka může být podmáčená v závislosti na počasí.

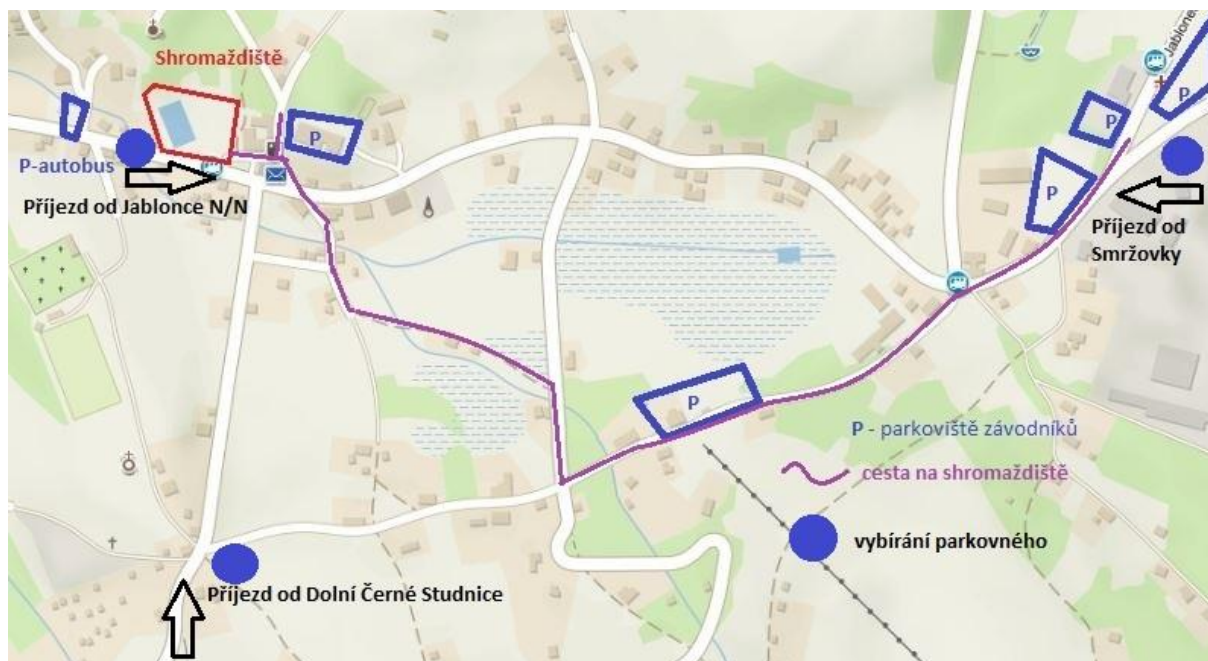


Parkování:

Dle plánu níže na několika místech. Parkoviště bezprostředně u shromaždiště slouží pouze pro pořadatele. Bude vybíráno parkovné 20 Kč. V případě, že přijedete autobusem, dejte vědět na tel. 620 412 269.

Při parkování se řiďte pokyny pořadatelů.

Parkování pro závodníky pouze na vyhrazených plochách.



Vzdálenosti:	prezentace – shromaždiště	10 m, v centru závodu
	shromaždiště – start	800 m, převýšení 65 m
	cíl – shromaždiště	1000 m
	parkoviště-shromaždiště	200 m – 1400 m
Zařazení do soutěží:	7. závod Ještědského žebříčku dospělých (JŽD) na klasické trati 7. závod Ještědského žebříčku mládeže - jaro (JŽM) závod s rank. koeficientem 1,00 veřejný závod	
Kategorie:	D10, D12, D14, D16, D18, D20, D21K, D21L, D35, D40, D45, D50, D55, D60, D65, D70, D75 H10, H12, H14, H16, H18, H20, H21K, H21L, H35, H40, H45, H50, H55, H60, H65, H70, H75 D10L, H10L, HDR (s doprovodem) P (trať pro příchozí), T (tréninková trať)	
Start:	intervalový, 00=10:00 (kategorie HDR, P a T dle příchodu na start nejpozději však do času 90). Cesta na start je značena modrobílými fáborkami, vzdálenost je 800 m (převýšení 65 m)	
Mapa:	Nová Ves , 1 : 10 000, ekv. 5 m, ISOM 2017, stav květen 2018, formát A4. Autoři Josef Borůvka, Martin Lejsek, Petr Uher, Michal Rokos a Jan Pícek. Mapa nebude vodovzdorně upravena. V cíli se neodevzdává – dodržujte fair play.	
Popisy kontrol:	V centru závodů ve formě piktogramů	
Terén:	Podhorský les, porostově rozmanitý s bažinami a kameny.	
Vyhlášení výsledků:	Proběhne zhruba ve 13:30. Vyhlášení budou první tři závodníci v kategoriích DH10L, DH10-14 a DH21L.	
Časový limit:	150 minut.	

Cíl:	Vzdálen 1000 m od shromaždiště.
Uzavření cíle:	ve 14:15.
Dětský závod a školka:	V centru závodů pro nejmenší.
Občerstvení:	Voda a šťáva po závodě v blízkosti cíle, ve všech kategoriích i občerstvení na trati Na shromaždišti tradiční jablonecký o-bufet a ve stánku Vegit point
Zakázané prostory:	Veškeré lesní prostory kromě cesty na start a z cíle. Důsledně dodržovat značenou cestu na start a z cíle, je zakázáno jakkoliv zkracovat cestu (např. přes fotbalové hřiště cestou z cíle)!
WC, mytí:	TOI TOI v centru závodů. Mytí pomocí lavorů a stále tekoucího přítoku do koupaliště (viz plánec shromaždiště). Voda není pitná, jedná se o užitkovou vodu.
Upozornění:	<p>Při cestě na start a z cíle se přechází silnice. Všechny kategorie přebíhají silnici 3.třídy! Dbejte zvýšené opatrnosti a pokynů pořadatel, kteří přechody přes silnici hlídají. Závod probíhá za běžného silničního provozu, pořadatelé hlídající přechody mají právo zastavit probíhajícího závodníka, nikoliv omezovat jízdu vozidel na silnici!</p> <p>Přechod silnice je zahrnut v povinném úseku začínající kontrolou č. 39 nebo 56. Povinný úsek bude značen oranžovými fáborky.</p>
Protesty:	doložené vkladem 200Kč hlavnímu rozhodčímu v termínu podle Pravidel OB buď osobně či poštou na adresu Tomáš Kobr, Mšenská 56, Jablonec nad Nisou, 46604
Další informace:	Jiří Řehoř, jrehor@email.cz , 724 094 807 https://oris.orientacnisporty.cz/Zavod?id=4386
Hlavní funkcionáři:	
<u>Ředitel závodu:</u>	Jiří Řehoř
<u>Hlavní rozhodčí:</u>	Tomáš Kobr (R3)
<u>Stavatel tratí:</u>	Zdeněk Zuzánek (R2), Jan Balogh (R3)

Parametry tratí:

kategorie	délka	převýšení	kontroly	kategorie	délka	převýšení	kontroly
D10	2,3	45	7	H10	2,4	45	7
D10L	3,2	60	7	H10L	3,2	60	7
D12	2,6	65	9	H12	2,9	80	9
D14	3,7	155	11	H14	4,5	175	13
D16	4,7	175	12	H16	6,7	220	13
D18	5,1	205	12	H18	7,2	310	16
D20	4,2	140	9	H20	8,7	290	19
D21K	4,2	140	9	H21K	5,1	190	11
D21L	7,1	280	15	H21L	11,3	380	25
D35	5,3	180	13	H35	8,7	290	19
D40	4,5	170	10	H40	7,9	270	18
D45	4,0	120	12	H45	7,4	260	16
D50	3,7	110	11	H50	6,8	260	15
D55	3,6	110	9	H55	6,3	210	17
D60	3,6	110	9	H60	5,9	230	14
D65	3,2	100	8	H65	5,3	180	13
D70	3,2	100	8	H70	3,7	110	11
P	2,7	75	9	H75	3,7	110	11
T	6,5	310	14	HDR	3,2	60	7

Konání závodu umožnil podnik Lesy České republiky, s. p.

Závod je zařazen do projektu:



Závod podpořilo město Jablonec nad Nisou:

