

# 9. a 10. kolo Českého poháru MTBO

## Rozpis závodů:

**Termín a druh závodu:** sobota 23. 6. 2018 – 9. závod ČP MTBO – middle  
neděle 24. 6. 2018 – 10. závod ČP MTBO long

**Pořadatel:** ČSOS, technické provedení Slavia Liberec orienteering

### Vypsání kategorií a předpokládané časy vítězů:

WM11, W14, W17, W20, W21E, W21A, W21B, W40, W50, M14, M17, M20, M21E, M21A, M21B, M21C, M40, M50, M60, OPEN

Účast v jednotlivých kategoriích a předpokládané časy vítězů viz Prováděcí pokyny k soutěžím MTBO v roce 2018.

WM11 – klasická závodní trať pro nejmenší závodníky společná pro chlapce i dívky bez doprovodu rodičů. Kategorie není hodnocena do ČP.

OPEN – trať pro veřejnost – přihlášky přes přihlašovací systém ORIS nebo e-mailem na: j.putik@gmail.com. Uveďte jméno, příjmení, rok narození, číslo čipu (případně požadavek na zapůjčení čipu). Start tzv. na krabičku v libovolném čase do startovního času 100 během startu daného závodu.

**Centrum:** Hamr na Jezeře, autokemp, Loc. 50.7043981N, 14.8456508E

**Mapa:** Mapy pro MTBO, klíč ISMTBOM 2010, stav červen 2018  
middle – měřítko 1:15000, ekvidistance 5m, formát A3  
long – měřítko 1:15000, ekvidistance 5m, formát A3  
Mapy nebudou vodovzdorně upraveny.

**Terén:** Zvlněný, v J a JZ části kopcovatý, se střední až hustou sítí zpevněných, lesních, pískových cest. Při déletrvajícím suchu jsou některé pískové cesty problematicky sjízdné. V případě deště se sjízdnost příliš nemění díky pískovému podkladu, spíše naopak, rozbité pískové cesty jsou za mokra sjízdnější.

**Přihlášky, startovné:** Přihlašování do 18.6.2018 výhradně přes systém ORIS (oris.orientacnisporty.cz), poté dle možností pořadatele za příplatek 100% na e-mail: j.putik@gmail.com  
Vklady pro přihlášené v řádném termínu:

	WM11, W/M14	W/M17, W/M20	W/M21, W/M40+	Open
Middle	60 CZK	150 CZK	200 CZK	100 CZK
Long	60 CZK	150 CZK	200 CZK	100 CZK

Vklady zasílejte na účet Slavia Liberec orienteering, FIO banka, číslo účtu: 2300069527/2010. Jako variabilní symbol uvádějte 2828XXXX, kde XXXX je číslo oddílu podle adresáře ČSOS. Vklady uhradte společně s přihláškou. Přihláška je přijata až po uskutečnění platby.

Pokud závodník čip nevlastní, může mu být za poplatek 50 Kč/den zapůjčen. Požadavek na zapůjčení uveďte prosím v přihlášce. Od nečlenů ČSOS může být vyžadována záloha 700 Kč, vratná po vrácení čipu pořadateli.

### Ubytování:

Typy ubytování:

- v chatkách (40 míst), společné soc. zařízení, v autokempu Hamr na Jezeře, rezervace v ORIS od 4.6.
- ve vlastních stanech, případně obytné auto
- ubytování je možné již od pátku

Ceny:

Velká chatka pro 4 osoby (celkem 4x) 1100 Kč/noc  
Malá chatka pro 4 osoby (celkem 6x) 900 Kč/noc

Stan/osobák s matrací 100 Kč/noc  
Osoba ve stanu/osobáku/obytnáku 60 Kč/noc  
Obytné auto 150 Kč/noc  
Elektrická přípojka 100 Kč/noc

V centru kiosky, pořadatelská pípa, další možnosti budou postupně zveřejněny.

Školka v centru grátis.

### Prezentace:

Sobota 23.6. 11:00 – 13:00, v centru  
Neděle 24.6. 8:00 – 9:00, v centru

### Parkování:

V centru, 50 Kč/auto/víkend

### Vzdálenosti:

Sobota:	Centrum – Start	3,5 km
	Cíl – Centrum	1,5 km
Neděle:	Centrum – Start	1,6 km
	Cíl - Centrum	3 km

Pro oba dny vyčítání čipů v CENTRU.

### Starty:

Sobota i neděle intervalové starty  
Sobota 00 = 14:00 – middle  
Neděle 00 = 10:00 – long

### Vyhlášení vítězů:

Sobota – v centru od 20:00 hodin.  
Neděle – v centru cca ve 14 hodin

### Technická kontrola kol:

V souladu s prováděcími pokyny k soutěžím MTBO v roce 2018 budou pořadatelé před startem ve startovním koridoru kontrolovat technický stav kol pouze závodníkům v kategorii Open, MW11, M/W14 a M/W17. Kola závodníků ostatních kategorií musí být osazena pláště o minimální šířce 1,5". Všichni závodníci musí mít funkční ochrannou cyklistickou přílbu, jinak nebudou připuštěni na start.

### Speciální předpis:

**Vzhledem k ochraně přírody a podmínkám majitele lesa platí zákaz jízdy i jakéhokoliv pohybu (včetně přebíhání!) volným terénem mimo cesty definované mapou. Nedodržení bude důvodem k diskvalifikaci.**

### Systém ražení:

Při závodě bude použit elektronický způsob ražení kontrol SportIdent - klasické ražení v krabici, nebude použitý Air+ system.

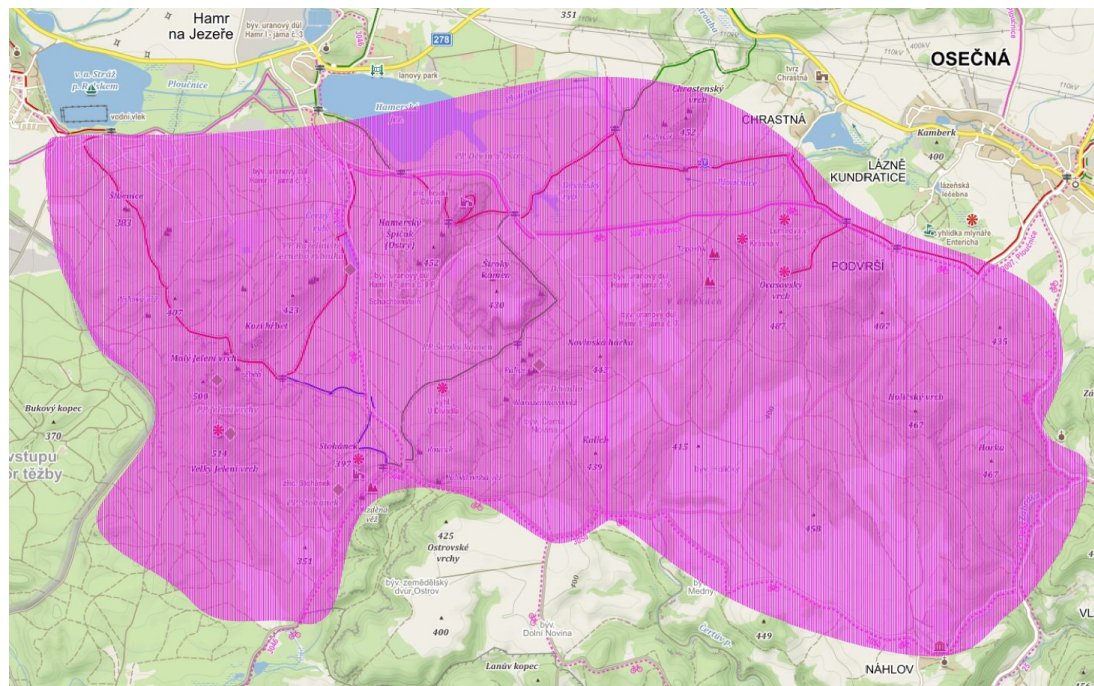
### Protesty:

Protest se podává písemně hlavnímu rozhodčímu nejpozději do jedné hodiny po plánovaném času uzavření cíle (pokud se netýká oficiálních výsledků), spolu

s vkladem 200 Kč. Ten bude v případě uznání protestu vrácen.

Dle následující mapky:

**Zakázané  
prostory:**



**Funkcionáři  
závodu:**

Ředitel závodu: Jiří Putík  
Hlavní rozhodčí: Milan Meier  
Stavitelé tratí: Jiří Vraný, Elis Masopustová

**Informace:**

ORIS, facebook, <http://www.vlio.cz>