

Český svaz orientačních sportů



VYROČINA ARENA

MČR VE SPINTU A 2. ČP KRÁTKÁ TRÁŤ
LYŽAŘSKÝ ORIENTAČNÍ BĚH

12. - 13. 1. 2019

SK OS NOVÉ MĚSTO NA MORAVĚ

POKYNY

**Mistrovství České republiky a veteraniáda ve sprintu
Český pohár, žebříček A a B na krátké a veřejný závod**

Technické provedení: SK Orientační sporty Nové Město na Moravě (OSN)

Centrum závodu: VYSOČINA ARENA, Nové Město na Moravě
GPS: 49.5779706N, 16.0518222E
<https://mapy.cz/s/3e4WP>

Datum: **Sobota, 12. ledna 2019** - Mistrovství a veteraniáda ČR ve sprintu + Český pohár, žebříček A a B ve sprintu
Neděle, 13. ledna 2019 - Český pohár, žebříček A a B na krátké trati

Prezentace: Vysočina Arena, Nové Město na Moravě, GPS: 49.5779706N, 16.0518222E
Sobota 12. ledna od **11.00 do 12.30 hod.**, závod na krátké trati je možné prezentovat ještě v neděli od **8.30 do 9.00 hod.**

Start 00: sobota – sprint v **13:30 hod.**, intervalový
neděle – krátká trať v **10:00 hod.**, intervalový

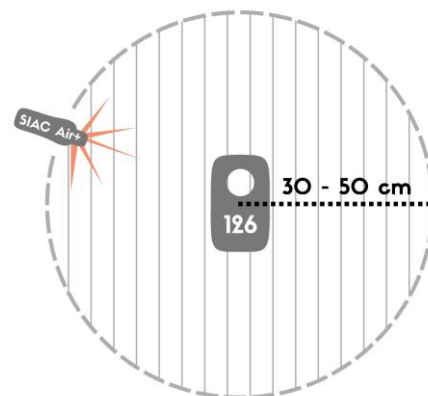
Kategorie Mistrovství ČR, veteraniáda, ČP, žebříček A a B a veřejný závod ve sprintu (sobota):
D17, D20, D21, H17, H20, H21 (kategorie MČR)
D35B, D45B, D55B, D65B, H35B, H45B, H55B, H65B, H75B (kategorie veteraniády)
D12, D14A, H12, H14A, P (cca 1,5 km)

Kategorie Český pohár, žebříček A a B a veřejný závod krátké trati (neděle):
D21E, D12, D14A, D17, D20, D21A, D35B, D45B, D55B, D65B,
H21E, H12, H14A, H17, H20, H21A, H35B, H45B, H55B, H65B, H75B, P (cca 3 km)

Předpokládané časy: Podle [pravidel LOB](#), článek 13.2.

Systém ražení:

SportIdent. Krabičky budou nastaveny do režimu BEACON, tj. **ražení je bezkontaktní**. Závodníci s čipem SIAC mohou razit kontroly až na vzdálenost 50 cm. Ostatní razí klasicky, kontaktně. Závodníci s vlastním SI-čipem si zkontrolují, zda odpovídá číslo uvedené ve startovní listině a případnou změnu nahlásí neprodleně na prezentaci. Závodníci, kteří požadovali v přihlášce zapůjčení čipu, obdrží čip při prezentaci a vrátí jej po doběhu do cíle při vyčítání, případně po druhém závodě. Nulování a kontrolu čipu provádí každý závodník sám v prostoru startovních koridorů. Každý závodník je zodpovědný za správné vynulování a kontrolu svého čipu. Závod pro závodníka končí **kontaktním** ořazením cílové jednotky na cílové čáře (cílová jednotka **! nebude !** do režimu BEACON nastavena, tj. cíl se musí orazit **přímo do krabičky!**). V případě selhání elektroniky použijte mechanického ražení do políček umístěných u kraje mapy. Všichni závodníci, kteří odstartovali, se musí dostavit k vyčítání čipů, včetně těch, kteří závod nedokončí nebo neorazí všechny kontroly. Každý čip smí být použit v závodě pouze jednou.



SIAC baterie test:

Závodníci, kteří používají čip SIAC si mohou ověřit stav baterie prostřednictvím krabičky, která bude zavěšena na tabuli se startovními listinami.

Odevzdávání map:

Sobota – každý závodník má povinnost za cílem **odevzdat svoji mapu** pořadateli do igelitové tašky se zkratkou svého klubu. Mapy se budou vydávat v neděli po startu posledního závodníka.
Neděle – mapy se nevybírají. Prosíme o dodržování fair play.

Výsledky:

Průběžné výsledky budou vyvěšovány v centru závodu. Celkové výsledky budou zveřejněny na Orisu a na webu závodu.

Vzdálenosti:

Parkoviště (oba dva dny) – centrum závodu	50 - 150 m
Centrum závodu – cíl (všechny závody)	0 m
Centrum závodu – start sobota (MČR sprint)	0 m
Centrum závodu – start neděle (ČP krátká trať)	250 m
Centrum závodu – prezentace	0 m

Viz plánek níže.

Parkoviště:

V centru závodu. Parkovné se nevybírání. Prosíme abyste v sobotu brali ohled na odjíždějící závodníky ČMP v lyžování.

Převlékání:

V označené budově (přízemí „rakety“) v centru závodu (viz plánek). **Nabízíme možnost pronajmutí buňky**. Cena je: sobota: 300 Kč, neděle: 500 Kč. Objednání na email: katka.mareckova@seznam.cz, případně na prezentaci, ale máme jich omezený počet (cca 9).

WC:

Viz plánek.

Příprava lyží:

Na shromaždišti budou k dispozici elektrické zásuvky před budovou převlékání.

Rozjíždění závodníků: Kolečko mimo areál, viz plánek.

První pomoc: V cíli.

Terén: Biatlonový a lyžařský areál, přilehlé lesy a louky. Široké, náročné závodní tratě i husté sítě skútrových stop. Zkrátka od všeho trochu. 😊

Klasifikace stop:
Sobota: plná ... 55%, čárkovaná ... 43%, tečkovaná ... 2%
Neděle: plná ... 60%, čárkovaná ... 37%, tečkovaná ... 3%

Mapy:
Sprint – Modříňák, 1 : 5 000, e = 5 m, rozměr **A4**
Krátká trať – Amerika, **! 1 : 7 500 !**, e = 5 m, rozměr A4
Stav 1/2019, zpracovali Petr a Šimon Marečkovi, [OMAPY](#)

Zvláštní mapové symboly:

Zelené kolečko – výrazný strom

Modré kolečko – studna

Černý křížek – umělý objekt

Mobilní tribuny podél tratí jsou mapovány symbolem č. 521 (Budova).

Na trati se mohou objevit **umělé překážky**, budou značeny symbolem č. 518 (Nepřekonatelný plot) a jejich překonání bude trestáno diskvalifikací.

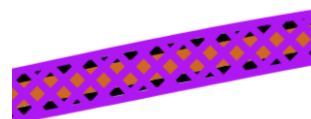
Povinné úseky: Startovní čára (start) – mapový start (začátek orientace)
Sběrná kontrola – cíl
Značeny fábory, koridorem či v dohledové vzdálenosti.



Občerstvovací stanice:

Nebudou.

Zakázané prostory: Je přísně zakázáno vstupovat (překonávat) hlavní silnici NM – Vlachovice. V mapě značeno symbolem č. 709 (Nepřístupná oblast).
Dle lesního zákona platí zákaz vstupu do oplocenek.



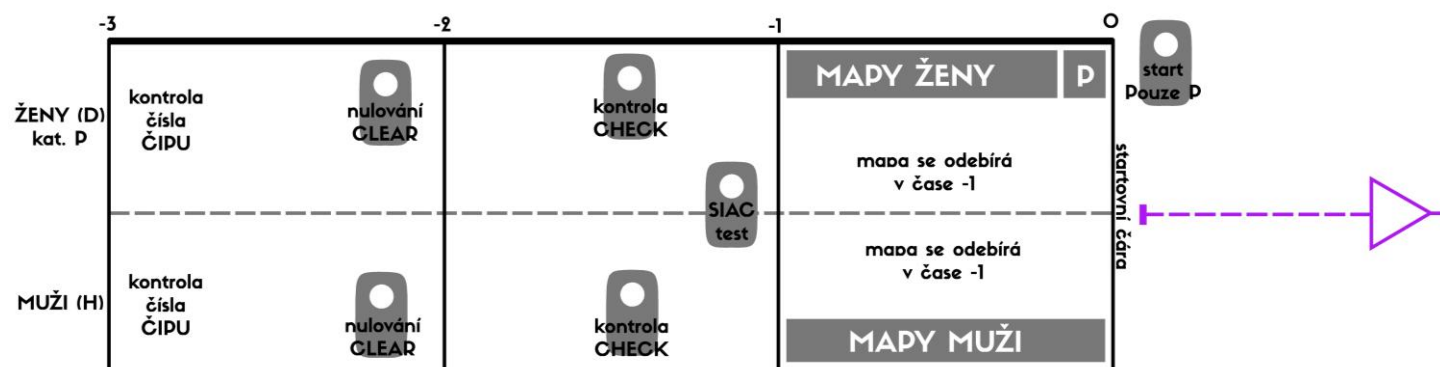
Parametry tratí: K nalezení na Orisu a webu závodu.

Čas uzavření cíle: Sobota: 16:30. Neděle: 13:30.

Časový limit: Sobota: 50 minut. Neděle: 90 minut.

Startovní listina: Na Orisu, webu závodu a vyvěšena v centru závodu.

Startovní koridor:



- Občerstvení:** V zázemí pro závodníky bude k dispozici zdarma teplý čaj. Bufet ve Vysočina Areně s omezenou kapacitou. Hotel SKI a restaurace v Novém Městě na Moravě a okolí.
- Ubytování:** Pořadatelé nezajišťují ubytování. Na Novoměstsku je dostatek různých ubytovacích kapacit. Seznam a kontakty najdete [ZDE](#).
- Informace:** Petr Mareček, petrmarecek@seznam.cz, tel.: 604 423 510
- Protesty:** Přijímá hlavní rozhodčí s vkladem 400,-Kč. Adresa, na kterou je možné zasílat případné protesty proti výsledkům: Petr Mareček, Blažičkova, 687, Nové Město na Moravě, e-mail: petrmarecek@seznam.cz
- Vyhlášení výsledků:** Vždy po skončení závodů. Odhadovaný čas vyhlášení sobota 16:00, neděle 12:45. Bude vyhlášeno rozhlasem.
- Předpis:** Závodit se bude podle platných pravidel LOB a soutěžního řádu ČSOS. Rozpis schválila soutěžní komise LOB dne 22. 11. 2018.
- Omezení:** Do 4.1.2019 je pro závodníky pohyb v okolí Nového Města na Moravě **neomezený**. Od 5.1.2018 do 11.1.2019 do 24:00 je možnost trénování ve Vysočina Areně na závodních tratích a na hlavní lyžařské turistické trase Nové Město – Vlachovice také **neomezená**. Stopy, které na závodní tratě budou navazovat (skútrové stopy pro potřeby závodu, turistické stopy směrem k Novému Městu na Moravě a stopy směrem k Jiříkovicím) jsou pro trénink pod trestem diskvalifikace **zakázané**. Pozn. Pořadatel **nezakazuje** účast v závodu Českomoravského poháru v běhu na lyžích, který se koná v sobotu 12.1.2019 dopoledne. Po dokončení závodu Českomoravského poháru v běhu na lyžích posledním závodníkem, je celý prostor Arény, přilehlých luk a lesů (mimo oblastí označených v plánu a prostoru pro rozjíždění) zakázaným prostorem.
- Možnost tréninku:** V průběhu závodů lze využít lyžařské stopy mimo Vysočina Arenu (Vlachovice, Tři Studně, Studnice, Žďár nad Sázavou...).
- Jury:** Venhoda Milan, Vodrážka Ondřej, Horyna Roman
- Funkcionáři závodu:** Ředitelka závodů: Kateřina Marečková
Hlavní rozhodčí: Petr Mareček
Stavatel tratí: Šimon Mareček
- Delegát:** Přemek Škoda

Startovní listina a další informace naleznete na [internetové stránce závodu](#).



<https://mareceksimon.wixsite.com/lobnmnm2019>

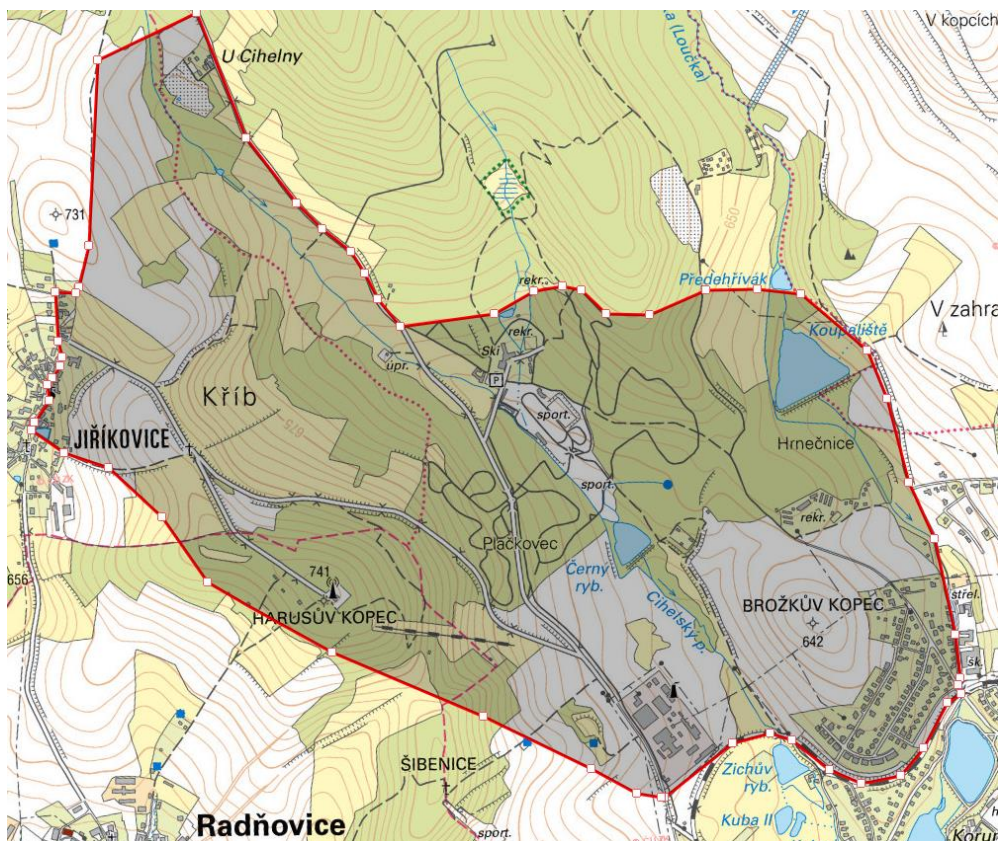
<-

<https://www.facebook.com/events/505742689943158/>

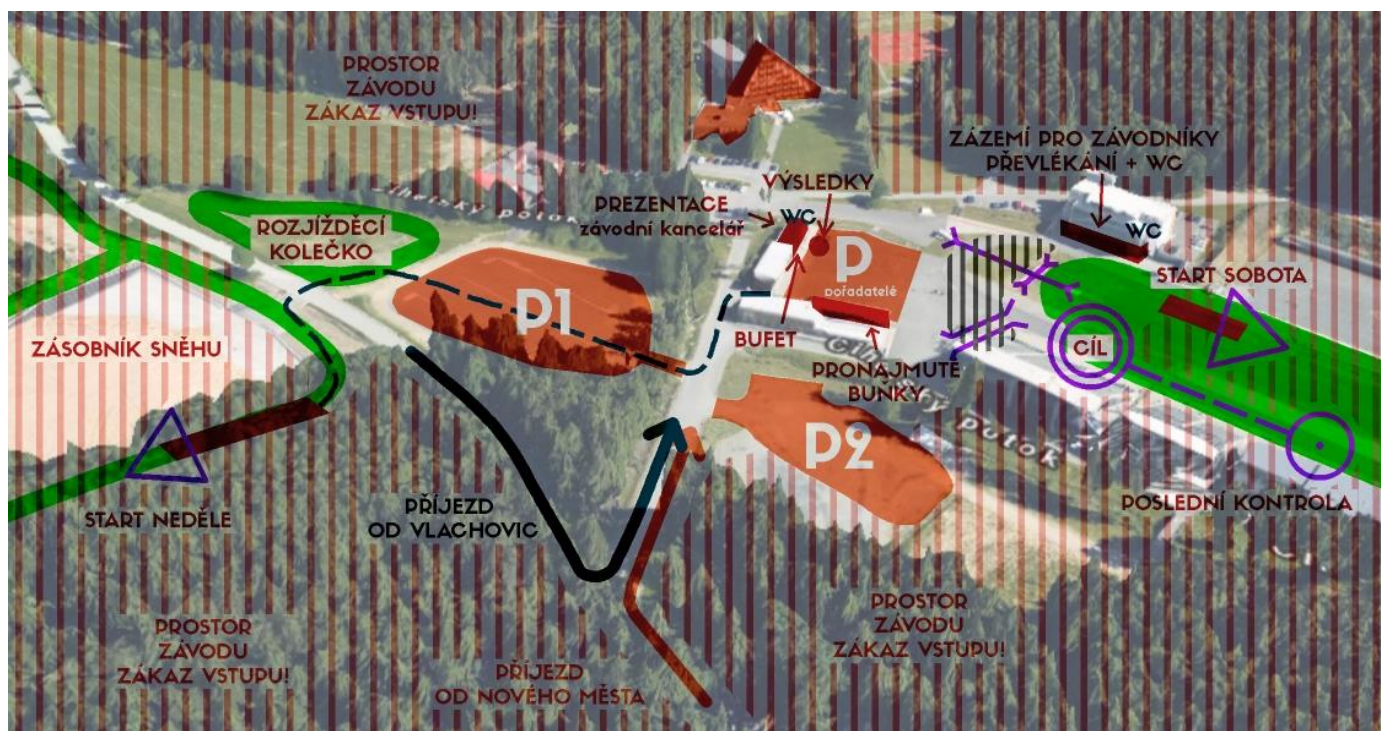
->



PROSTOR ZÁVODU (ZAKÁZANÝ PROSTOR)



PLÁNEK CENTRA ZÁVODU





ORIENTAČNÍ SPORTY NOVÉ MĚSTO NA MORAVĚ



S našimi mapami se neztratíte!



LYŽE – SLONEK



www.slonek.cz



PODPOŘIL


Kraj Vysocina