



Oblastní žebříček Ligy Vysočiny – 5. závod sprint, 6. závod krátká trať Lipnice nad Sázavou - 4. května 2019

POKYNY PRO ÚČASTNÍKY

- Pořadatelský orgán:** Oblast Vysočina sekce OB ČSOS
- Pořadatelský subjekt:** TJ Jiskra Havlíčkův Brod, Oddíl orientačního běhu (JHB)
- Datum:** Sobota 4. května 2019
- Centrum závodu:** Lipnice nad Sázavou, louka SV od obce, <https://mapy.cz/> (49°37'00"N, 15°25'00"E)
- Příjezd:** Prostor obce Lipnice n. Sázavou je 4.5.2019 od 8:00 hod do 12:00 hod závodním prostorem, a proto žádáme účastníky závodu, aby během této doby nevstupovali do závodního prostoru. Přes závodní prostor je povolený pouze průjezd na parkoviště..
- Parkování:** Osobní automobily - na přilehlé louce dle pokynu pořadatelů (parkovné 20,- Kč)
Autobusy – místní komunikace přilehlá k rekreačnímu objektu parlamentu - vzdálenosti na shromaždiště – 300 m.
- Prezentace:** V centru závodu od 8:30 do 9:30 hod pro oba závody, od 13:00 do 13:30 krátká trať..
- Časy vítězů:** Předpokládané časy vítězů dle směrných časů Soutěžního řádu oblasti vysočina, délky tratí jsou zveřejněny v ORISu.
- Průběžné výsledky:** Budou vyvěšovány v centru závodu, konečné v systému ORIS.
- Popisy kontrol:** Každý závodník si vyzvedne v centru závodu piktogramy své tratě.
- Systém ražení:** Pro všechny kategorie bude použit elektronický razící systém SPORTident. Závodníci s vlastním SI-čipem si zkontrolují, zda odpovídá číslo uvedené ve startovní listině a případnou změnu nahlásí neprodleně na prezentaci. Závodníci, kteří požadovali v přihlášce zapůjčení čipu, obdrží čip při prezentaci a vrátí jej po doběhu do cíle při vyčítání. Nulování a kontrolu čipu provádí každý závodník sám v prostoru startovních koridorů. Každý závodník je zodpovědný za správné vynulování a kontrolu svého čipu. Závod pro závodníka končí ozařením cílové jednotky na cílové čáře, vyčítací jednotka bude umístěna v centru závodu. V případě selhání elektroniky použijte mechanického ražení do políček umístěných u kraje mapy. Všichni závodníci, kteří odstartovali, se musí dostavit k vyčítání čipů, včetně těch, kteří závod nedokončí nebo neorazí všechny kontroly. Každý čip smí být použit v závodě pouze jednou.
- Protesty:** Písemně s vkladem 200,- Kč hlavnímu rozhodčímu závodu.
- Občerstvení:** Prodejní stánek – Káva, čaj, pivo, kofola, koláče, polévka, párky,...
- WC a mytí:** Pouze na shromaždišti – Toiky (3 ks), pro mytí bude k dispozici užitková voda a lavory.
- Převlékání:** Prostor centra závodu není krytý. Možnost postavit oddílové stany na shromaždišti.

**Školka:**

Nebude k dispozici.

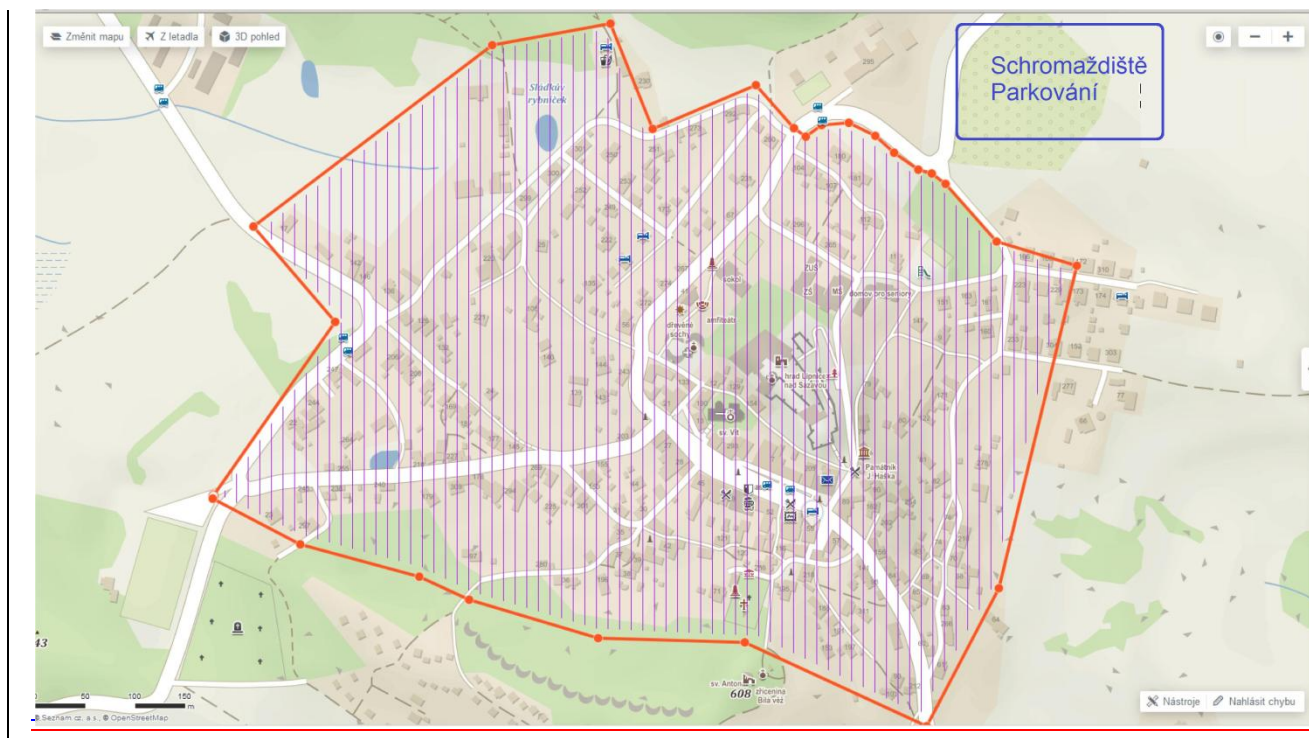
První pomoc:

Zdravotnice bude dopoledne na shromaždišti, odpoledne v cíli krátké tratě.

Ochrana osobních údajů a fotografování:

Přihlášením se na závod každý účastník souhlasí se zveřejněním svých osobních údajů v platném formátu ČSOS, a to v podobě přihlášky, startovní listiny a výsledků v informačním systému ORIS. V průběhu akce mohou být pořizovány zpravodajské fotografie sloužící k informování veřejnosti o proběhlém závodě, propagaci OB atd. V souladu s § 89 zákona č. 89/2012 sb., Občanského zákoníku. Dále zde mohou být pořizovány fotografie k osobní potřebě závodníků, zejména z vyhlášení výsledků a doběhu do cíle. V případě, že nesouhlasíte s fotografováním, oznamte tuto skutečnost fotografovi.

Závodníci se účastní akce na vlastní nebezpečí.

Plán závodního prostoru – sprint – Lipnice nad Sázavou



5. závod LV - sprint

- Druh závodu:** Trať s pevným pořadím kontrol.
- Vzdálenosti:**
- | | |
|----------------------|-------|
| Parkoviště – Centrum | 100 m |
| Centrum – Start | 200 m |
| Centrum – Cíl | 300 m |
- Popisy kontrol:** Každý závodník si vyzvedne v centru závodu piktogramy své tratě.
- Start:** **Start 00 = 10:00 hod.**, intervalový. Kategorie HDR, P a T se startovací krabičkou, příchod na start libovolný, nejdéle však do 11:30 hod. Rodiče doprovázející děti v kategorii HDR si musí nejprve odběhnout vlastní kategorii a poté projít kategorií HDR. Doporučujeme při registraci na závod uvést požadavek na včasný start.
- Cíl:** Mapy se v cíli nevybírají. Prosíme o zachování fair play.
V cíli bude k dispozici nalévaná voda a šťáva.
- Časový limit:** 30 minut pro všechny kategorie.
- Fáborky:** Trať kategorií HDR, H10N a D10N je označena oranžovými fáborky.
- Mapa:** **Lipnické podhradí**, stav duben 2019, mapoval Pavel Kříž
Měřítko 1:4000, e=2,5 m, ISSOM 2007, velikost A4
Mapy nejsou vodovzdorně upraveny. Na startu budou k dispozici fólie. Zvláštní mapové značky: černý křížek = umělý objekt (rozvodná skříň, herní prvek), informační tabule, černé kolečko = umělý objekt (kulatý herní prvek), modrý křížek = studna
- Terén:** Městská zástavba, parky, areál hradu. Větší převýšení. Místy prudké travnaté svahy.
- Doporučení:** obuv se vzorkem, případně gumové špunty - zejména při vlhkém počasí. Zákaz použití obuvi s hřeby.
- Zakázané prostory:** Respektujte fialově vyznačené prostory a úseky silnic. Fialová značka 709 Dočasně nepřístupná oblast. Fialová značka 710 Nebezpečná oblast. Olivová značka 528 Prostor se zákazem vstupu (privát). Jejich důležité hranice budou vyznačeny páskou. Nedodržení bude potrestáno diskvalifikací! Všechny tratě, mimo dětských, překonávají silnici s větším provozem. Dbejte zvýšené opatrnosti, případně pokynů pořadatelů. Buďte ohleduplní k ostatním návštěvníkům Lipnice
- Vyhlášení výsledků:** Předpoklad **12:30 hod.** v centru závodu. Vyhlášení budou závodníci na 1. až 3. místě v kategoriích HD10N, HD10, HD12, HD14. Z HDR všichni, kteří absolvovali trať. **Vítězové kategorií D16 a H16** obdrží věcnou cenu ředitele závodu.
- Upozornění:** Prosíme závodníky o dodržování pořádku v lese, na parkovišti i na shromaždišti. Závodníci se soutěže účastní na vlastní nebezpečí. Závodníci nesmí být během závodu doprovázeni psy.
- Předpisy:** Soutěží se dle platných pravidel OB a soutěžního řádu oblasti Vysočina.
- Jury:** Bude upřesněno v den konání závodu.
- Ředitel závodu:** Vladislava Fencíková (R2)
- Hlavní rozhodčí:** Hrstka Vladislav (R2)
- Stavitel tratí:** Pavel Kříž (R3)



6. závod LV – krátká trať

- Druh závodu:** Trať s pevným pořadím kontrol.
- Vzdálenosti:**
- | | |
|----------------------|-------|
| Parkoviště – Centrum | 100 m |
| Centrum – Start | 300 m |
| Centrum – Cíl | 500 m |
- Popisy kontrol:** Každý závodník si vyzvedne v centru závodu piktogramy své trati.
- Start:** **Start 00 = 14:00 hod.**, intervalový. Kategorie HDR a P se startovací krabičkou, příchod na start libovolný, nejdéle však do startu posledního závodníka ostatních kategorií
- Rodiče doprovázející děti v kategorii HDR si musí nejprve odběhnout vlastní kategorii a poté projít kategorií HDR. Doporučujeme při registraci na závod uvést požadavek na včasný start.
- Cíl:** Mapy se v cíli nevybírají. Prosíme o zachování fair play.
V cíli bude k dispozici nalévaná voda a šťáva.
- Časový limit:** 90 minut pro všechny kategorie.
- Fáborky:** Trať kategorií HDR, H10N a D10N je označena oranžovými fáborky.
- Mapa:** **Bretschneiderovo ucho**, stav duben 2019, mapoval Petr Mareček
Měřítko 1:10000, e=5 m, ISOM 2007, velikost A4
Mapy nejsou vodovzdorně upraveny. Na startu budou k dispozici fólie.
- Terén:** Závodní prostor se nachází severně od obce Lipnice nad Sázavou. Většina tohoto prostoru byla v minulosti využívána pro těžbu žuly. Pozůstatky těžby jsou na většině míst hodně patrné. Tvoří je zejména zatopené lomy, jejich výsypky, prohlubně, hrázky a haldy s kamenitým povrchem). Nejvyšším bodem je Holý vrch (620 m. n. m.), na jehož vrcholu se nalézá skalní útvar Pyramida. Převážně jehličnatý les je porostově velice pestrý. V některých místech jsou smrkové hustníky a zarostlé paseky s nepříjemným podrostem.
- Zakázané prostory:** Při pobytu v lese je nutné dodržovat lesní zákon – zákaz vstupu do oplocenek, čerstvě osázených ploch, atd.
- Vyhlášení výsledků:** Předpoklad **16:15 hod.** v centru závodu. Vyhlášení budou závodníci na 1. až 3. místě v kategoriích HD10N, HD10, HD12, HD14. Z HDR všichni, kteří absolvovali trať. **Vítězové kategorií D16 a H16** obdrží věcnou cenu ředitele závodu.
- Upozornění:** Prosíme závodníky o dodržování pořádku v lese, na parkovišti i na shromaždišti. Závodníci se soutěže účastní na vlastní nebezpečí. Závodníci nesmí být během závodu doprovázeni psy.
- Předpisy:** Soutěží se dle platných pravidel OB a soutěžního řádu oblasti Vysočina.
- Jury:** Bude upřesněno v den konání závodu.
- Ředitel závodu:** Vladislava Fencíková (R2)
Hlavní rozhodčí: Josef Culka ml. (R3)
Stavitel trati: Tomáš Čejka (R2)