

P O K Y N Y

**4. závod podzimního krajského žebříčku MSKS OS na krátké trati,
veřejný závod v OB a**

**5. závod podzimního krajského žebříčku MSKS OS ve sprintu,
veřejný závod v OB**

Společná ustanovení pro oba závody:

Vzhledem k protiepidemickým opatřením a snaze o omezení shlukování upozorňujeme, že v pokynech jsou změny oproti rozpisu.

Aby mohly závody proběhnout, žádáme účastníky, aby si s sebou přinesli vlastní židle (karimatky, ...), na kterých se budou na shromaždišti převážně zdržovat. Dále žádáme účastníky, aby měli po celou dobu pobytu na shromaždišti roušky (nebo jinou ochranu dýchacích cest), kromě cesty na start a z cíle. Žádáme také, aby používali desinfekci a udržovali od ostatních účastníků doporučený odstup 2 m.

Sledujte stránky závodů v ORISu, v případě nových omezení zde budou zveřejněny případné další změny.

Pořádající orgán:	Moravskoslezský krajský svaz OS
Pořádající subjekt:	Sportovní klub orientačního běhu Ostrava, z.s. (MOV)
Klasifikace závodů:	dopolední závod: žebříčkový jednorázový závod jednotlivců na krátké trati s pevným pořadím kontrol, ORIS ID: 5686 a rankingový závod s koeficientem 1,00 odpolední závod: žebříčkový jednorázový závod jednotlivců ve sprintu s pevným pořadím kontrol, ORIS ID: 5988 a rankingový závod s koeficientem 1,00
Datum konání závodů:	sobota 3. října 2020
Způsob ražení:	elektronický SPORTIdent, náhradní ražení kleštičkami na kontrolách do R políček na mapě během závodů nebudou krabičky SI nastaveny na bezkontaktní způsob ražení jeden čip nesmí být v jednom závodě použit vícekrát každý závodník je povinen dostavit se k vyčítání čipů, včetně těch, kteří závod nedokončí poplatek za půjčení SI čipu 50,- Kč, za ztrátu se účtuje 1000,- Kč
Způsob úhrady vkladu:	vklad uhradte převodem na účet SK OB Ostrava u Fiobanky, č.ú.: 2100410057/2010 VS: 2903xxxx, kde xxxx je číslo vašeho oddílu, nebo klubu dle adresáře ČSOS pokud nebude vaše platba den před závodem zveřejněna v ORISu, žádáme o její doložení při prezentaci, doklady si lze stáhnout z ORISu úhradu v hotovosti při prezentaci akceptujeme pouze v nejnutnějších případech a v CZK
Popisy kontrol:	samoobslužně v centru závodu a den předem v ORISu
Parametry tratí:	zveřejněny v systému ORIS
Organizace startu a cíle:	třiminutový průchod startovním prostorem, v prvním koridoru bude umístěna jednotka CLEAR, ve druhém CHECK a ve třetím SIAC OFF v cíli je závodník povinen použít cílovou jednotku, vyčítání čipů je v centru závodů
Přesnost měření času:	na celé sekundy
Povinné úseky:	od startu na začátek orientace a u krátké trati také od sběrné kontroly do cíle, značeny červenými fáborky
Uzavření cíle:	po uplynutí časového limitu od startu posledního závodníka
Předpis:	závodí se na vlastní nebezpečí a dle platných pravidel OB a v souladu se soutěžním řádem a prováděcími pokyny MSKS OS pro rok 2020 časový limit a předpokládané časy vítězů dle Soutěžního řádu MSKS OS pro rok 2020

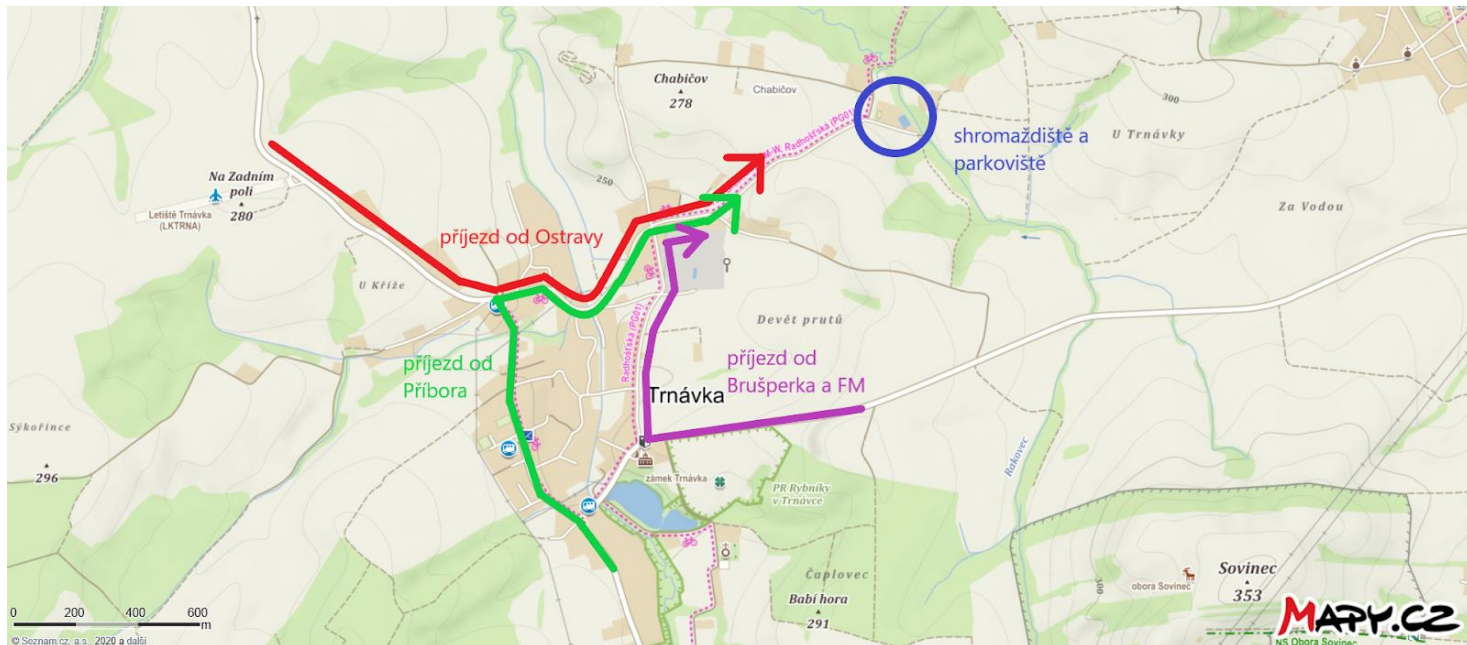
- Výsledky:** průběžné výsledky budou zveřejňovány pouze elektronicky na stránkách www.liveresultat.orientering.se
oficiální výsledky budou zveřejněny v systému ORIS
- Jury:** účast v jury bude nabídnuta těmto závodníkům:
H. Sochorová (HAV), R2
P. Bialožytová (TRI), R3
M. Svoboda (BFM), R3
- Vyhlášení vítězů:** vyhlášení neproběhne, medaile (DH10C-DH18C) a diplomy (všechny kategorie) budou při nejbližší příležitosti předány zástupcům klubů
- První pomoc:** v cíli závodů bude poskytnuto pouze základní lékařské ošetření
- Informace:** na stránkách MSKS OS a ORISu a mailové dotazy na adrese: prihlasky.mov@seznam.cz.
- Upozornění:** provozování jakékoliv prodejní a propagační činnosti je možné pouze se souhlasem ředitele závodů
hlídání dětí pořadatel nezajišťuje
- Ochrana osobních údajů:** přihlášením se na tento závod každý účastník souhlasí se zveřejněním svých osobních údajů v platném formátu ČSOS, a to v podobě přihlášky, startovky a výsledků v informačním systému ORIS (<http://oris.orientacnisporty.cz/>).
- Fotografování:** v průběhu závodů budou pořizovány zpravodajské fotografie, sloužící k informování veřejnosti o průběhu závodů, v souladu s §89 zákona č. 89/2012 sb., Občanského zákoníku
mohou být pořizovány fotografie k osobní potřebě závodníků (jako vzpomínka na závody, pro propagaci OB), zejména z vyhlášení výsledků a doběhu do cíle
V případě, že nesouhlasíte s fotografováním, oznamte to prosím fotografovi.
- Funkcionáři závodu:**
- | | |
|------------------|---|
| ředitel závodu: | krátká trať – Jindřich Hostaš
sprint – Otakar Maceček, R1 |
| hlavní rozhodčí: | krátká trať – René Vavřík, R2
sprint – Hana Svěchotová, R2 |
| stavitelé tratí: | krátká trať – Tomáš Berger, R3
sprint – Tomáš Vavřík, R3 |

Ustanovení pro závod na krátké trati

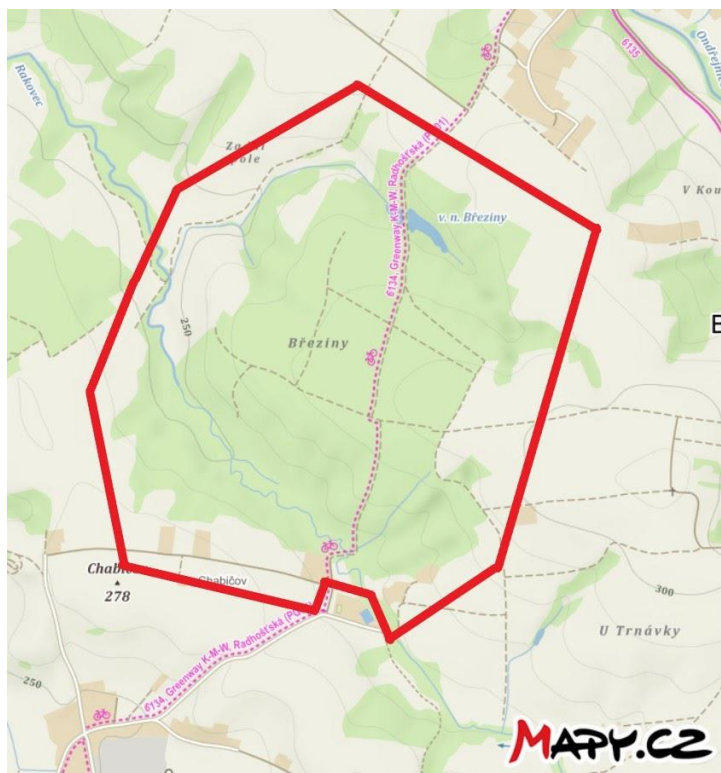
- Centrum:** prostory koupaliště v Trnávce
GPS: 49.6939N, 18.1935E
- Parkování:** na parkovišti u koupaliště dle pokynů pořadatelů
- Prezentace:** v centru závodu od 8:30 do 9:30 hodin
pouze nejnnutnější změny čipů, prokázání plateb a dohlášky do kategorií HDR a P
- Start:** čas 00 = 10:00 hod. intervalový dle startovní listiny, kromě kategorií HDR a P, které mají start v libovolném čase od 00 do 50
na start nechodte moc brzy, aby se předešlo shromažďování většího množství osob a dodržujte mezi sebou rozestupy
- Vzdálenosti:**
parkoviště – centrum 50 m
centrum – start 1300 m po modrobílých fáborcích (20 – 25 min.)
centrum – cíl 0 m
cestou na start přísný zákaz vstupu do lesa mimo vyznačenou cestu (jedná se o soukromé pozemky, na které nemáme povolený vstup), na startu není WC
- Mapa:** Březiny, 1:10000 pro kat. DH20C, DH21C, pro ostatní kategorie v měřítku 1:7500, e = 5 m, stav 09/2020, ISOM 2017-2, formát A4, mapoval: M. Svěchota, T. Vavřík.
mapa bude vodovzdorně upravena
zvláštní mapové značky:
hnědý trojúhelník – plošina
černý křížek – jiný umělý objekt

vývraty nejsou mapovány
kategorie H20C a H21C mají trať zakreslenou na dvou mapách, druhá mapa bude v obalu z druhé strany, první část trati bude na mapě označené u kategorie (1) a druhá část (2)
kategorie HDR má trať značenou fáborčky
mapy se v cíli neodevzdávají, dodržujte fair play
- Terén:** kontinentální převážně listnatý les se středně hustou sítí komunikací, častá údolí a útvary říční eroze, průběžnost a viditelnost variabilní, velmi snížena v oblastech starých pasek
- Závodní prostor:** viz. obrazová příloha na konci rozpisu
- Zákazové značky:** platí přísný zákaz překonávat mapové značky: 301 – nepřekonatelné vodní těleso, 412 – obdělávaná půda, 518 – nepřekonatelný plot, 520 – oblast se zákazem vstupu
hranice zakázaného prostoru bude v terénu značena plastovými bíločervenými fáborčky
- Občerstvení:** nebude k dispozici, prosíme přineste si vlastní
- WC a mytí:** WC na koupališti, mytí v lavorech
- Upozornění:** platí přísný zákaz absolvování závodu se psy, nedodržení bude trestáno diskvalifikací
- Protesty:** písemně k rukám hlavního rozhodčího s vkladem 100,- Kč v termínu podle pravidel OB, nebo poštou na adresu: René Vavřík, Dr. Martínka 65, 700 30 Ostrava-Hrabůvka

Plánek příjezdu



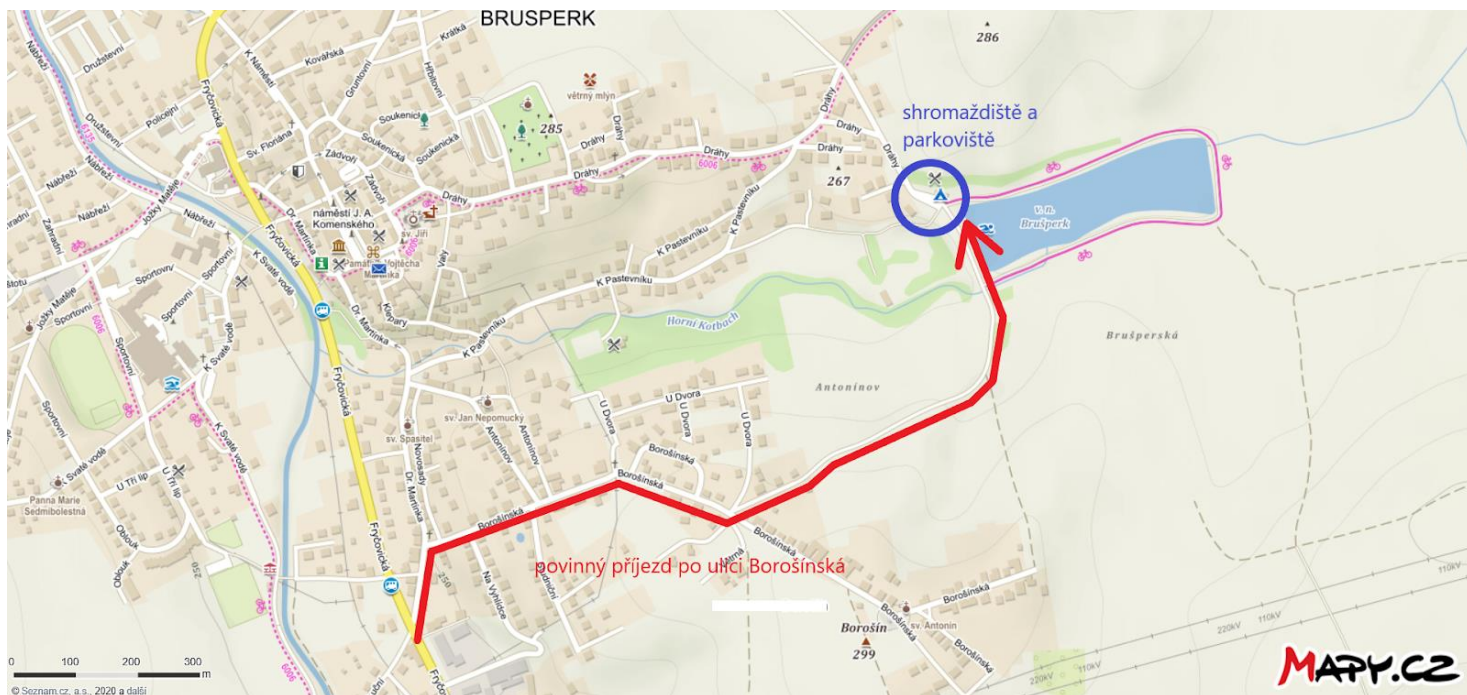
Závodní prostor:



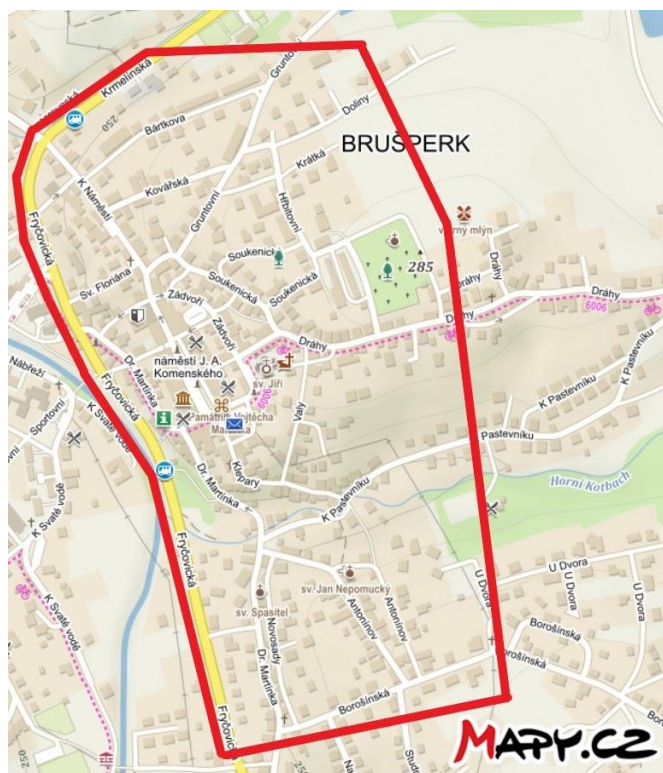
Ustanovení pro závod ve sprintu

- Centrum:** prostory v okolí restaurace Na Přehradě, Dráhy 420, Brušperk
GPS: 49.7000N, 18.2376E
- Parkování:** dle pokynů pořadatelů v okolí centra závodu
- Prezentace:** pouze nejnnutnější změny čipů, prokázání plateb a dohlášky do kategorií HDR a P pro tento závod od 14:00 do 14:30 v centru odpoledního závodu
- Start:** čas 00 = 15:00 hod. intervalový dle startovní listiny, kromě kategorií HDR a P, které mají start v libovolném čase od startovního času 00 do 40
na start nechodte moc brzo, aby se předešlo shromažďování většího množství osob a dodržujte mezi sebou rozestupy
- Vzdálenosti:** parkoviště – centrum: do 200 m
centrum – start: 800 m po modrobílých fáborcích
centrum – cíl: 950 m po červených fáborcích
- Mapa:** Brušperk, 1:4000, E=2 m, stav 09/2020, formát A4, ISSprOM 2019
autor mapy: T. Vavřík
mapa bude vodovzdorně upravena
zvláštní mapové značky:
zelený křížek – vývrat
černý křížek – jiný umělý objekt
černé kolečko - trafostanice
modrá hvězdička – pumpa na vodu
tratě se často kříží
trasa kategorie HDR není značena fáborcky ani smajlíky
mapy se v cíli neodevzdávají, dodržujte fair play
- Zákaz překonávání:** platí zákaz překonávat mapové značky: 410 – nepřekonatelná vegetace, 515 – nepřekonatelná zeď, 518 – nepřekonatelný plot nebo zábradlí, 520 – oblast se zákazem vstupu, 521 – budova, 709 – nepřístupná oblast, nebude v terénu značeno (pouze v mapě)
- Terén:** svažité, historické jádro města a zástavba rodinných domů, 90 % asfalt a dlažba
- Závodní prostor:** viz. obrazová příloha na konci rozpisu
- Občerstvení:** v restauraci Na Přehradě bude k dispozici po předchozí rezervaci přes ORIS guláš s pečivem za 65,- Kč, bez objednání pak bude možno zakoupit přesnídávkovou zelnou polévku za 40,- Kč, domácí klobásy, jídla dle nabídky restaurace, nápoje aj.
po vyčtení čipu obdrží každý závodník tyčinku Marminka od firmy Maarmen
- WC a mytí:** WC v budově restaurace, mytí v lavorech
- Upozornění:** zákaz použití bot s hřeby, bude kontrolováno na startu
- Protesty:** písemně k rukám hlavního rozhodčího s vkladem 100,- Kč, v termínu podle pravidel OB, nebo poštou na adresu: Hana Svěchotová, Výškovická 132a, 700 30 Ostrava-Výškovice

Plánek příjezdu:



Závodní prostor:



Přejeme všem pěkný sportovní zážitek.

Za SK OB Ostrava:

Jindřich Hostaš, ředitel závodu

Otakar Maceček, ředitel závodu

René Vavřík, hlavní rozhodčí

Hana Svěchtová, hlavní rozhodčí

Konání akce umožnil podnik Ostravské městské lesy a zeleň, s.r.o., obec Trnávka a město Brušperk.

Zvláštní poděkování patří majiteli restaurace Na Přehradě - panu Hájkovi a firmě Maarmen.

LESY!!!

**OSTRAVSKÉ
MĚSTSKÉ
LESY A ZELEŇ**

