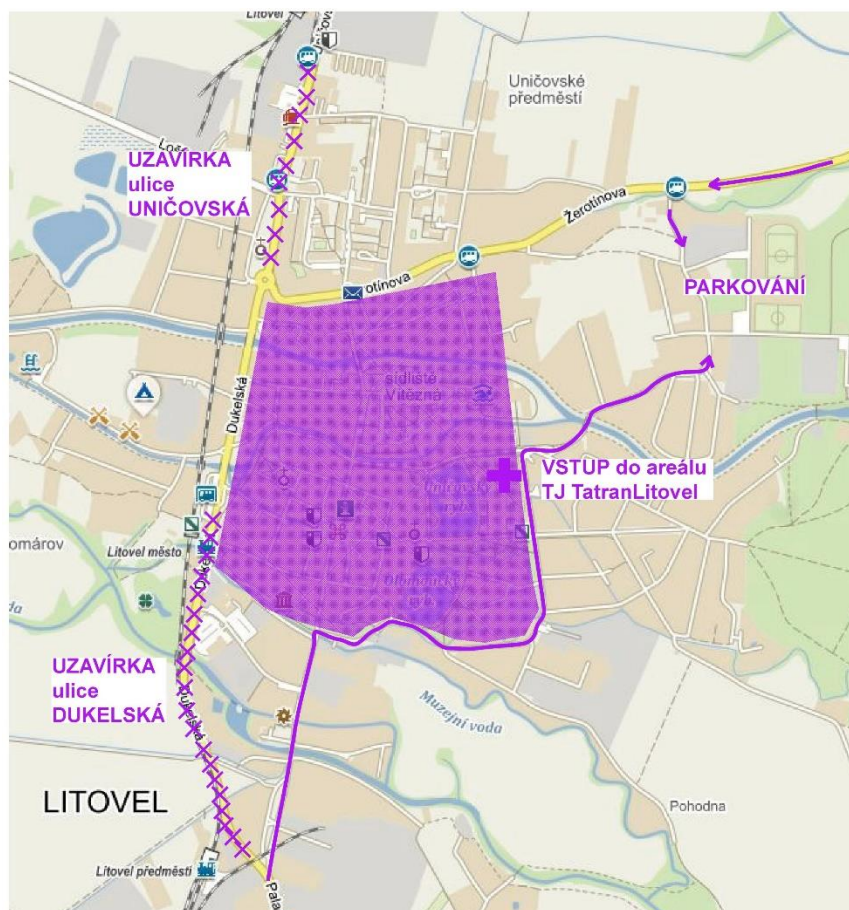


POKYNY

Veteraniáda ČR ve sprintu



- Pořádající orgán:** Český svaz orientačních sportů
- Pořádající subjekt:** SK SKI-OB Šternberk
- Datum:** Pátek 24. 6. 2022
- Centrum závodu:** Litovel, areál TJ Tatran Litovel – házená (GPS: 49.7027744N, 17.0808789E)
- Parkování:** V ulici U Stadionu (v blízkosti fotbalového stadionu)
- **ZÁKAZ PARKOVÁNÍ MIMO VYMEZENÝ PROSTOR**
 - Ulice Dukelská je uzavřena z důvodu rekonstrukce mostu. Objízdná trasa vede kolem centra závodu.
 - Ulice Uničovská je uzavřena z důvodu rozsáhlé opravy.1
 - Vstup do centra závodu je z křižovatky Kollárova a Studentů – závodníci mohou vystoupit, řidiči pokračují do ulice U Stadionu.



Prezentace:	V centru závodu jen pro případné změny čipů SI a vyřešení nedoplatků startovního. Účetní doklady jsou dostupné v ORIS. Změny čipů SI je možné poslat předem nejpozději ve čtvrtek 23. 6. na skyvova@volny.cz	
Časový program:	Od 15:45 h.	prezentace
	17:00	start 00
	19:00	vyhlášení vítězů v prostoru cíle
	19:20	uzavření cíle
Vzdálenosti:	Parkoviště – centrum	1100 m
	Centrum – start	1000 m, modrobílé fáborky
	Centrum – cíl	0 m
System ražení:	SportIdent – bezkontaktní ražení, přesnost měření času 1 s. V centru závodu bude k dispozici jednotka SIAC-test. V předstartovním koridoru je povinnost vynulovat čip a provést kontrolu nulování. V cíli se razí cílová kontrola (nastavena v bezkontaktním módu). V případě poruchy jednotky SI se razí kleštěmi do dolního okraje mapy, v tomto případě je třeba na tuto skutečnost upozornit pořadatele v cíli. Každý závodník je povinen si po absolvování závodu vyčist čip v cíli. Jeden čip smí být v závodě použit pouze jedním závodníkem.	
Start:	00 = 17:00 hod., intervalový	
Startovní listina:	Zveřejněna v ORIS , bude vyvěšena na shromaždišti a na startu.	
Popisy kontrol:	Pro všechny kategorie vytištěné na mapě a k odběru na shromaždišti.	
Časový limit:	60 minut pro všechny kategorie	
Terén:	Historická městská zástavba, přilehlé parky, přilehlé sídliště. Běžecký podklad: asfaltové cesty/beton, kamenná dlažba, trávník.	
Upozornění:	Závodí se ve městě za normálního provozu, dbejte vlastní bezpečnosti . V případě pěkného počasí může být v okolí náměstí vyšší počet cyklistů . Každý závodník závodí na vlastní nebezpečí.	
Omezení obutí:	Zákaz použití obuvi s kovovými hřeby.	
Mapa:	Litovel 2022, 1:4 000, E=2 m, stav VI/2022, hl. kartograf Jan Fátor, revize Kristýna Skyvová, mapový klíč ISSprOM 2019, revize velikost A4, vodovzdorně upravena YUPO 150. V cíli budou mapy vybírány a vydány po startu posledních startujících.	
Zvláštní mapové značky:	X reklamní stojan	
Zakázaný prostor:	Během závodu je zakázáno vstupovat do oblastí definovaných jako zakázané mapovým klíčem, resp. Pravidly OB (bod 13.2). Zákres v mapě má přednost, tzn. omezení přístupu je platné, i pokud závodník v terénu vyhodnotí, že by dané místo překonat mohl (viz Pravidla 13.3). Na vybraných místech bude hlídáno pořadatelem, některá kritická místa budou navíc označena páskou.	
Povinné úseky:	Start – mapový start Poslední kontrola – cíl (doběhový koridor)	
Předběžné výsledky:	Průběžné výsledky k dispozici on-line , konečné výsledky v ORIS.	
Vyhlášení výsledků:	V prostoru cíle v 19:00 h. Vyhlášení budou první tři závodníci v každé kategorii.	
Občerstvení:	Balená voda 0,5 l po doběhu v cíli.	
WC:	Kabiny TOITOI na parkovišti, v centru závodu a před startem.	
Zdravotní služba:	Závodníci závodí na vlastní nebezpečí. Bezplatná lékařská pomoc je poskytována pouze po doběhu. Následnou lékařskou pomoc si každý účastník hradí ze svého zdravotního pojištění.	
Dětská školka:	Pořadatel nebude zajišťovat.	

Protesty:	Písemně s vkladem 400,- Kč hlavnímu rozhodčímu (petr.skyva@eso9.cz).
Jury:	Jiří Cabrnach (DKL), Kateřina Kašková (CHA), Jiří Otrusina (JPV)
Předpis:	Závodí se dle platných Pravidel OB, Soutěžního řádu soutěží sekce OB a Prováděcích předpisů k soutěžím sekce OB 2022.
Funkcionáři závodu:	Ředitel závodu – Martin Smolka Hlavní rozhodčí – Petr Skyva (R1) Stavitelé tratí – Jiří Silnoušek (R2), Kristýna Skyvová (R2)
Ochrana osobních údajů a fotografování:	Přihlášením se na tento závod každý účastník souhlasí se zveřejněním svých osobních údajů v platném formátu ČSOS, a to v podobě přihlášky, startovky a výsledků v informačním systému ORIS a na webu závodu. V průběhu akce budou pořizovány zpravodajské fotografie sloužící k informování veřejnosti o proběhlém závodě v souladu s § 89 zákona č. 89/2012 sb. Dále zde mohou být pořizovány fotografie k osobní potřebě závodníků V případě, že nesouhlasíte s fotografováním, oznamte to prosím explicitně fotografovi.
Informace:	https://obste.cz/Pages/Zavody/220624/ , Kristýna Skyvová: skyvova@volny.cz, 731321360

Parametry tratí

Kategorie	Délka	Převýšení	Počet kontrol
D35	2,5 km	10 m	23
D40	2,3 km	10 m	23
D45	2,1 km	10 m	21
D50	2,2 km	10 m	21
D55	2,0 km	10 m	22
D60	1,9 km	10 m	18
D65	1,8 km	10 m	20
D70	1,7 km	10 m	17
D75	1,7 km	10 m	17
H35	3,1 km	10 m	26
H40	2,7 km	10 m	25
H45	2,4 km	10 m	23
H50	2,3 km	10 m	22
H55	2,2 km	10 m	21
H60	2,0 km	10 m	22
H65	1,9 km	10 m	18
H70	1,8 km	10 m	20
H75	1,8 km	10 m	19
H80	1,8 km	10 m	19
T	2,3 km	10 m	22

Pořadatelé děkují všem partnerům a sponzorům
za pomoc při organizování tohoto závodu.

