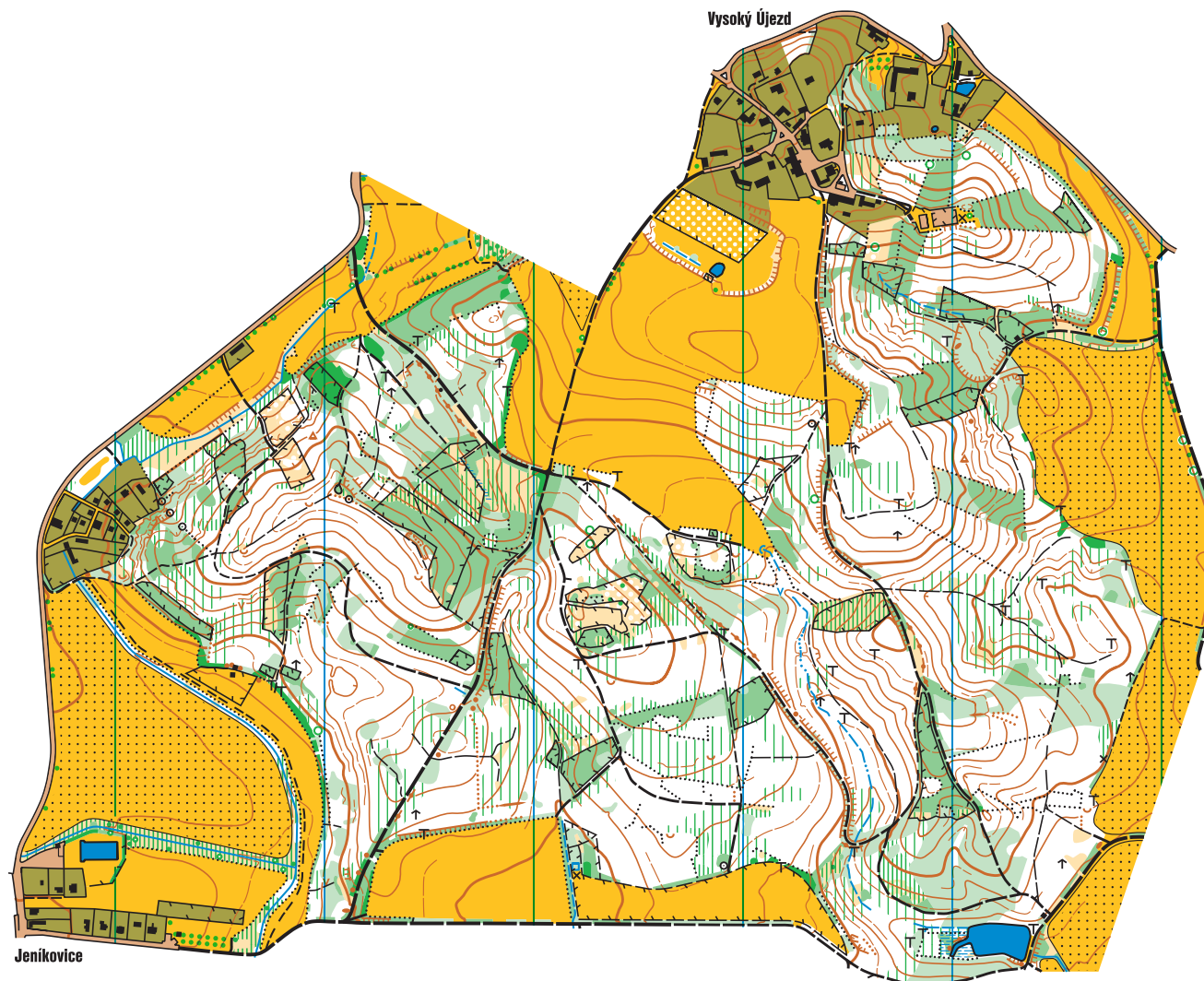


VYSOKÝ ÚJEZD

1:10000

E 5m

stav leden 2022



kategorie

Evidence map ČSOS: bez evidence

Mapoval (XI.2021-I.2022) a kreslil:

Jan Netuka (OCAD 2018)

Hlavní kartograf: Jan Netuka

Mapová specifikace: ISOM 2017-2

Mapové podklady: © ČÚZK, www.cuzk.cz,

DMR 5G, Ortofoto ČR, KM

Vytiskl: každý podle svých možností

Vydal: © Jan Netuka

Správce mapy: Jan Netuka

731 187 652, jnetuka@wo.cz

Zvláštní mapové značky:

- × jiný umělý objekt
- ▲ plošina

