

POKYNY

Mistrovství Valašské oblasti na klasické trati

4. závod oblastního žebříčku Valašské oblasti 2023

3. závod oblastního žebříčku Hanácké oblasti 2023

3. závod Jihomoravské ligy 2023

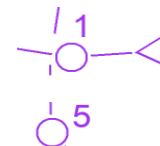
veřejný závod jednotlivců v orientačním běhu

rankingový koeficient 1,02

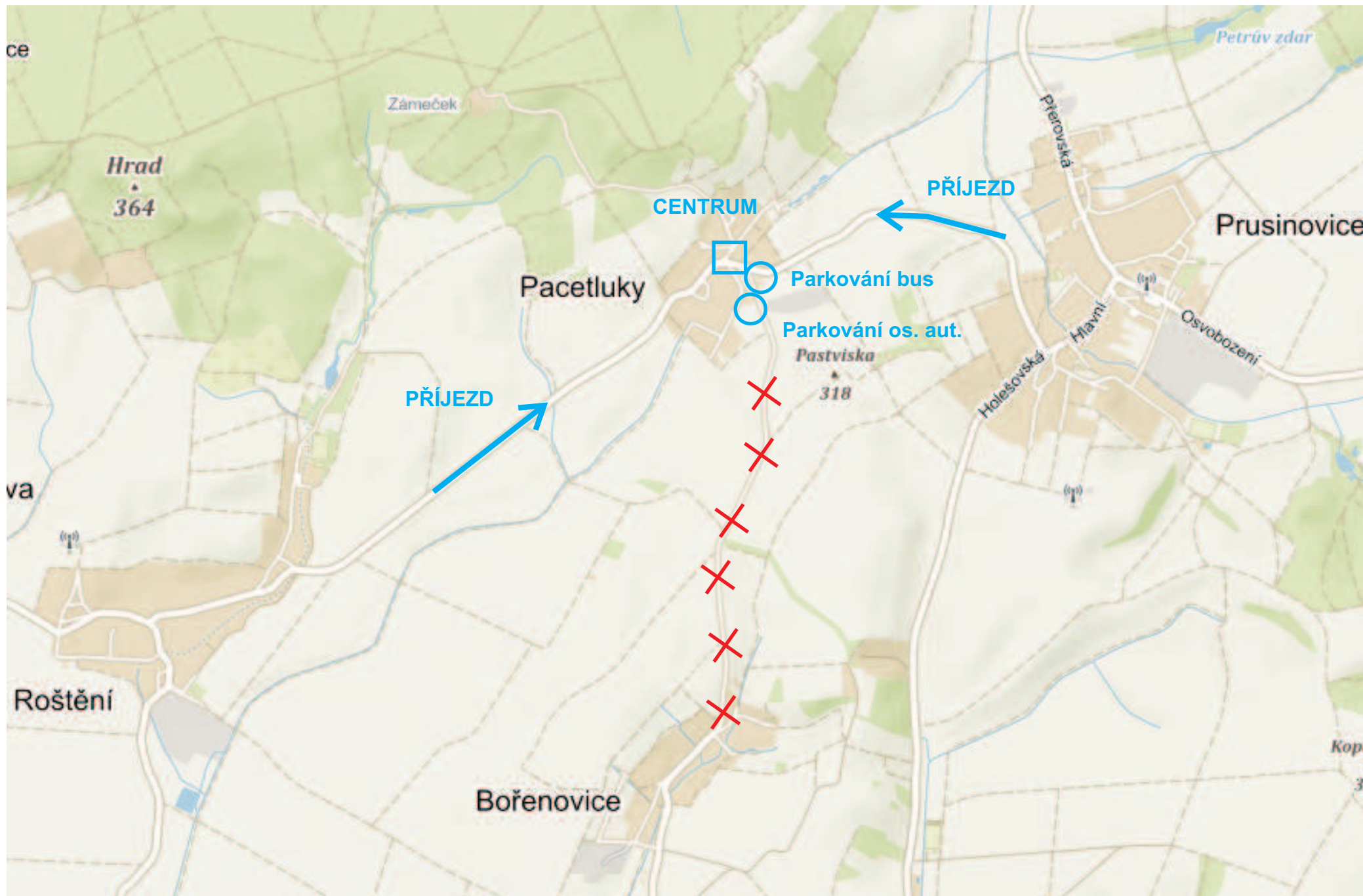
Pořádající orgán	Český svaz orientačních sportů, Valašská oblast.
Pořádající subjekt	GIGANT Orienteering (GIG), KČT-OB Holešov (HLV).
Datum	sobota 22.4.2023.
Druh závodu	Denní jednorázový závod jednotlivců na klasické trati s pevným pořadím kontrol a intervalovým startem.
Centrum závodu	Hasičská zbrojnice Pacetluky, WGS84: N 49°22.77463', E 17°33.97243'. Centrem je okolí hasičské zbrojnice a restaurace (bývalá MŠ). Pro stavbu oddílových stanů je určen sad a louka nad centrem. Děti mohou využít travnaté hřiště. Dole na mapce je vyznačení jednotlivých ploch. Cesta na start vede kolem plochy pro oddílové stany a kolem hřiště.
Příjezd a parkování	Příjezd do Pacetluk je buď ze západu přes obec Roštění, nebo z východu přes obec Prusinovice. Příjezd ani odjezd přes obec Bořenovice není povolen (jen na povolení obce Bořenovice). Parkování osobních aut je na louce, autobusů na zpevněné ploše, vše dle pokynů pořadatelů. Parkování osobních aut bude zpoplatněno částkou 30 Kč. Příjezdy a místa parkování, viz mapka dole.
Prezentace	Do 10:30 hod. v centru závodu. Na prezentaci je možno zaplatit chybějící platby, vyzvednout čipy na půjčení, odhlášky, změny jména nebo čipu. Startovní listiny a pokyny budou vyvěšeny v centru závodu. Dohlášky na místě s navýšením 100 %, kategorie HDR, P, T bez navýšení, dohlášky jsou limitovány počtem volných map. Účetní doklady si vytiskněte z ORISu.
Vzdálenosti	Centrum – parkování 300 m, bus 100 m, neznačeno Centrum – start 900 m, modrobílé fáborky Centrum – cíl 400 m, neznačeno
Start 00	11:00 hod. - intervalový start dle startovní listiny. Kategorie P a HDR mají libovolný startovní čas od 0 do času 120. Kategorie T libovolný čas startu od času 30 do času 120.
Mapa	TEREZA, M=1:15 000 (H16C-35C, D18C-35C, T), M=1:10 000 ostatní (včetně D/H21D), E=5 m, stav březen 2023, mapový klíč: ISOM 2017-2, tisk mapy na papíru pretex, hlavní kartograf Bob Háj.
Terén	Středoevropský, většinou velmi dobře průběžný, plochý, s pravidelnou sítí cest, místy údolí s příkrými svahy a porostové detaily, řady oplocenek s dobře průchozími průchody. Na mnoha místech jsou na zemi větve po předchozí těžbě.
Zvláštní mapové značky	Zelený křížek - vývrát, černý křížek - jiný objekt, zelené kolečko – výrazný strom
Popisy kontrol	Piktogramy na mapách a v centru závodu.
Časový limit	120 min.
Cíl	Uzavření cíle kolem 16:00 hod., mapy se v cíli nevybírají, prosíme o dodržování fair play.
Ražení	Elektronický systém SPORTident, jeden SI čip nesmí být použit v závodě vícekrát! SI jednotky i cílová jednotka budou nastaveny na bezdotykový způsob ražení BEACON. Před startem mají závodníci povinnost vynulovat čip a provést kontrolu nulování. V případě poruchy jednotky SI mají závodníci povinnost razit kleštěmi do rezervních políček na okraji mapy a upozornit na toto ražení při vyčítání čipu.

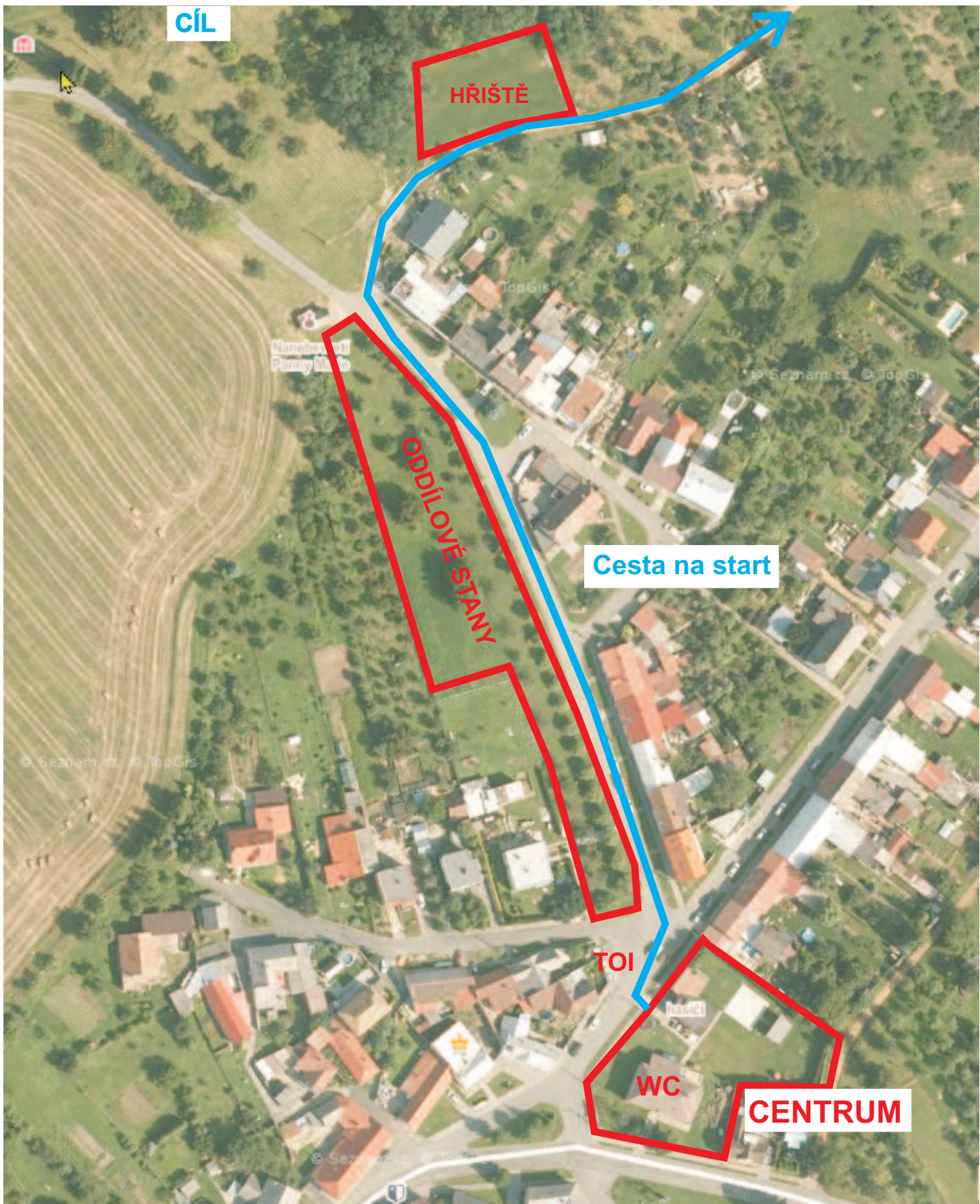
Po doběhu do cíle je povinnost si co nejdříve nechat čip u pořadatelů vyčíst, a to i v případě, že závodník závod nedokončí. V případě ztráty zapůjčeného čipu bude pořadatel vybírat 900 Kč.

Obuv a oblečení	Doporučujeme kompletní zakrytí dolních končetin a obuv do terénu (s hřeby).
Závodní prostor	Lesní prostory nad centrem závodu a vlevo nad cestou na start (kromě hřiště).
Zakázaný prostor	Zákaz vstupu do všech oplocenek.
Povinné úseky	Start – začátek orientace, poslední kontrola – cíl, značení červenými fáborky.
Křížení tratí	U některých kategorií se tratě kříží se zalomením a přerušením spojnice, zejména u D12C a H12C.
Občerstvení	Pití v lese a po závodě v centru závodu.
WC	V objektu restaurace a TOI.
Mytí	V centru lavory.
Výsledky	Průběžné výsledky budou zveřejňovány v centru závodů. Celkové pak v ORISu. Online výsledky https://liveresultat.orientering.se/followfull.php?comp=25813&lang=cz
Vyhlášení vítězů	Vyhlášení proběhne v centru závodu cca od 15 hod. Vyhlášení budou 3 nejlépe umístění ve všech kategoriích, kromě HDR, DH10N, P a T, v kategorii HDR a DH10N obdrží všichni závodníci drobnou odměnu při vyčítání čipu.
Stravování	V centru bude bufet - točené pivo, limo, nealko pivo, káva, čaj, párek v rohlíku, grilované cigáro, cukrovinky, buchty.
První pomoc	Pořadatel nezajišťuje, závodníci startují na vlastní nebezpečí.
Jury	Bude navrženo závodníkům: Pekárková Eva, Grepl Ladislav, Kozáková Zdenka.
Funkcionáři	ředitel závodu: Antonín Peška, hlavní rozhodčí: Jan Šidla-R3, stavitel tratí: Martin Kunz-R2,
Protesty	Písemné protesty doložené vkladem 200,- Kč se předávají hlavnímu rozhodčímu. Adresa pro písemné protesty: Šidla Jan, Kalinová 635, 760 01 Zlín – Mladcová.
Předpis	Závod bude probíhat dle platných Pravidel OB, Soutěžního řádu Valašské oblasti, sekce OB.
GDPR	Přihlášením na závody dává závodník souhlas se zpracováním osobních údajů pořadatelem v platném formátu ČSOS a to v podobě přihlášky, startovky a výsledků na webu v informačním systému ORIS. Dále zde mohou být pořizovány fotografie k osobní potřebě závodníků, či využití pro propagaci klubu OB. V případě, že nesouhlasíte s fotografováním, oznamte to explicitně fotografovi.



Závod se koná na území, které vlastní soukromí vlastníci, hospodaří zde společnost Lesy pod Hostýnem, s.r.o., prosíme o ohleduplné chování.





CÍL

HŘIŠTĚ

Národní Panny Marie

ODDÍLOVÉ STANY

Cesta na start

TOI

WC

CENTRUM