



MANUFATURA[®]

Žlábek 2023

Pokyny

Závodu podzimního žebříčku Středočeské oblasti 2023 (kategorie DH10 – DH18)
Závodu Manufaktura podzimního pražského žebříčku 2023 (kategorie DH10 – DH18)
Závodu podzimního Veteránského žebříčku Pražské a Středočeské oblasti 2023
(kategorie DH35 – DH75, H80)
Závodu systému Ranking (kategorie DH21), koeficient 1,00
Závodu systému Ranking veteránů
Veřejných závodů

Pořádající orgán:

Středočeský krajský svaz ČSOS

Pořádající subjekt:

Klub orientačního běhu Kladno, z.s.

Datum:

Sobota 21.10.2023

Centrum závodu:

Areál bývalého koupaliště Poteplí (Malé Kyšice), okres Kladno

<https://mapy.cz/s/pezanacebe>

GPS 50.0669442N, 14.0750367E

Viz plánec na konci pokynů

Druh závodu:

Závod jednotlivců na klasické trati, intervalový start.

Předpis:

Závod probíhá podle platných Pravidel OB ČSOS, Soutěžního řádu PKS ČSOS a Prováděcích předpisů SKS ČSOS a PKS ČSOS. Předpokládané časy vítězů dle platného Soutěžního řádu PKS ČSOS.

Parkování:

V centru závodů, dbejte pokynů pořadatelů. Zákaz parkování mimo vyhrazené parkoviště, bude se vybírat parkovné **50 Kč za 1 auto, mějte prosím připraveno**, ať stojící auta neblokují vjezd na parkovací plochy a silnici III. třídy, ze které se odbočuje.

Parkování a vybírání parkovného bude zajišťovat parta v oranžových vestičkách, respektujte.

Příjezd ze silnice III. třídy – zákaz vjezdu do vrat areálu koupaliště! Ze silnice odbočit v zatáčce po cestě na severozápad (žlutá a červená turistická značka), po pár metrech budete odchyceni pořadateli, nasměrování a skásnuti.

Bude – li někdo závodníky jen vysazovat a hned odjíždět (připomínáme – neparkujte mimo vyhrazená parkoviště), zastaví v místě K+R před mostem přes potok Kačák, vysadí a zmizí. Viz plánek na konci pokynů.

WC:

Toi-Toi v centru, cestou na start nejsou.

Prezentace:

v centru závodu 8:45 – 9:45

Změna kategorie = pozdní dohláška.

Změna jména v rámci jedné kategorie a oddílu = 20Kč.

Kategorie Z mají v centru závodu vlastní prezentaci – přihlášky zde kdykoliv v době 8:30 – 12:00 hod.

Start:

Intervalový, 00 = 10:30

Kategorie T mají vlastní startovací koridor a mohou startovat kdykoliv od času 00 (10:30) do 120 (12:30). Startuje se na startovací krabičku dle pokynů startérů.

Kategorie Z (začátečnické) startují kdykoliv v době 10:30 - 12:30 ze zvláštního koridoru.

Mapa:

Žlábek 2023, 1 : 15 000 pro kategorie DH16 – DH35L a H45L (**změna** – oproti rozpisu ubylo DH35K a přibylo H45L), 1 : 10 000 pro ostatní kategorie.

E = 5 m, stav září 2023, formát A4, autor Jiří Cabrnoch, revize 8. – 9.2023 členové oddílu

Mapový klíč ISOM 2017

Mapa bude vodovzdorně upravena – tisk na Pretex.

Terén:

Zvlněný, nadmořská výška 350–480 m n.m., pestrý, místy houževnatý porost (doporučujeme zakrytí celých končetin), hustá síť komunikací různé kvality, střídavá průběžnost, ve svazích a na vrcholcích skalky a kameny, skalnaté vrcholové partie se značným převýšením

Fáborkové tratě:

Oranžové fáborky

Povinné úseky:

Start – mapový start – červené fáborky

Sběrná kontrola – cíl – červené fáborky

Systém ražení:

Systém SPORTident (SI) v **kontaktním režimu**.

Jeden čip lze použít v závodě pouze jednou. Závodník je povinen se po doběhu do cíle dostavit do centra závodu k vyčtení čipu (i při nedokončení závodu).

Kategorie Z1 a Z2 razí průchody kontrol do průkazky, která je součástí mapy.

Popisy kontrol:

K odběru v centru, kategorie Z slovně na mapě.

Časový limit:

180 minut

Uzavření cíle:

180 minut po odstartování posledního závodníka

Vzdálenosti:

Parkování = centrum

Centrum – start 1,4 km, převýšení 70 m

Centrum – cíl 1,2 km, z kopce

Vybírání map v cíli:

Mapy v cíli nebudou vybírány, prosíme, chovejte se Fair Play, nepředávejte informace o tratích těm, kteří budou teprve startovat

Vyčítání čipů:

V centru, každý závodník je povinen vyčíst si ihned po návratu z lesa svůj čip

Výsledky:

Budou průběžně vyvěšovány v centru závodu. Snažíme se i o online, v místě je však špatný signál, link případně zveřejníme na místě.

Vyhlášení proběhne co nejdříve po doběhu závodníků, vyhlášení a odměnění budou první tři v kategoriích DH10F, DH10, DH12, DH14.

Občerstvení:

Šťáva po doběhu, v centru, na delších tratích občerstvovací stanice s vodou, na postupu.

Stánek s napečenými dobrotami našich žen a dívek, sladké, slané, i bezlepkové, koláče, buchty, řezy, bublanina, štrúdl...

Místní bufet se sortimentem pivo, víno, nealko nápoje, káva, klobása, polévka, maso z grilu.

Školka:

V centru, naše zkušené matky a dcery se po dobu vašeho závodu postarají o vaše děti, prosíme – odkládejte děti jen na dobu nezbytně nutnou.

První pomoc:

Zajištěna pořadatelem v centru.

Informace:

<http://www.kobkladno.cz/zlabek-2023>

Jan Beneš (startovní listina) kobkladno@gmail.com

Pavel Vinš pavel.vins@seznam.cz

Funkcionáři závodu:

Ředitel: Pavel Vinš R2

Hlavní rozhodčí: Jiří Cabrnach R2

Stavba tratí: Jiří Jirka

Jury:

Miloš Novák

Jan Hanák

Jana Komersová

Protesty:

S vkladem 400 Kč, hlavnímu rozhodčímu, písemně na místě, nebo na adresu Jiří Cabrnach, Buštěhradská 241, 272 03, Kladno Dřín.

Ochrana osobních údajů:

Přihlášením se na tento závod každý účastník souhlasí se zveřejněním svých osobních údajů v platném formátu ČSOS, a to v podobě přihlášky, startovní listiny a výsledků na webu závodů, v informačním systému ORIS, v pokynech pro účastníky a na shromaždišti.

V průběhu akce budou pořizovány zpravodajské fotografie, sloužící k informování veřejnosti o proběhlém závodě, vyúčtování dotací na akci atd. v souladu s § 89 zákona č. 89/2012 Sb., Občanského zákoníku. Dále zde mohou být pořizovány fotografie k osobní potřebě závodníků (jako vzpomínka na závody, pro propagaci Vašeho klubu OB). Fotografie mohou být publikovány na webu pořadatele. V případě, že nesouhlasíte s fotografováním, oznamte to, prosím, explicitně fotografovi.

Upozornění, bezpečnost:

- Všichni závodníci kategorií Z1, TF a DH10F obdrží drobnou sladkost při průchodu cílem.
- Závody se konají v CHKO Křivoklátsko, s centrem v místě, kde pořádáme již poněkolkáté. Máme zde výborné vztahy, založené na respektu a slušnosti. Žádáme vás o totéž, při závodě i pobytu na místě.
- Delší závodní trať překonávají silnici III. třídy, ta je zatačkovitá, buďte ostražití a dbejte bezpečnosti.
- Ve svazích v terénu je několik náročných technických singltreků, buďte ostražití a dbejte bezpečnosti, jezdí, jako blázni.

Poděkování za vstřícný a konstruktivní přístup:

Správě CHKO Křivoklátsko

Vojenským lesům a statkům, s.p., Divizi Hořovice

Obci Bratronice

Obci Malé Kyšice

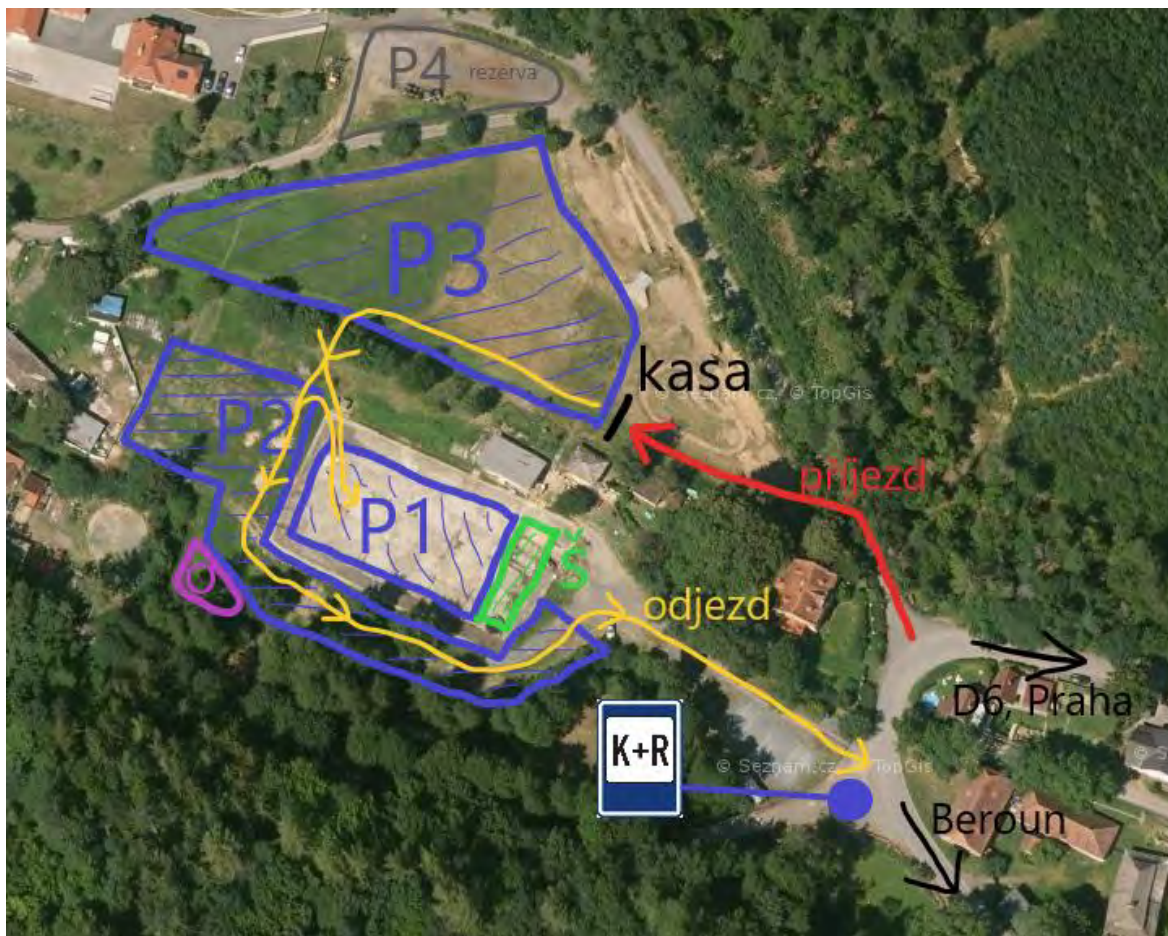
Obci Chyňava

Obci Horní Bezděkov

Parametry tratí:

Kategorie	Délka	Převýšení	Kontrol	Kategorie	Délka	Převýšení	Kontrol
D10F	2,00	30	5	H10F	2,00	30	5
D10	2,50	40	6	H10	2,70	40	6
D12	2,90	40	7	H12	3,00	55	8
D14	3,20	120	8	H14	5,40	125	11
D16	4,60	115	9	H16	6,20	155	10
D18	5,30	120	10	H18	7,70	175	15
D21L	7,30	175	12	H21L	9,90	230	16
D21K	4,60	115	9	H21K	5,20	170	10
D35L	5,50	130	9	H35L	7,70	175	15
D35K	4,10	100	8	H35K	4,80	140	9
D45L	4,70	120	11	H45L	6,60	165	16
D45K	3,00	70	7	H45K	4,80	140	9
D55L	4,10	100	8	H55L	4,80	140	9
D55K	2,70	35	7	H55K	4,10	100	8
D60	3,90	90	10	H60	4,70	120	11
D65	3,80	70	7	H65	3,90	90	8
D70		35	7	H70	3,80	90	10
D75	2,70	35	7	H75	3,80	70	7
				H80	2,70	35	7
TF	2,00	30	5				
T1	4,50	110	12	Z1	2,50	35	7
T2	7,6	170	11	Z2	2,90	40	10

Plánek centra:



Příjezd a odjezd jsou jednosměrné.

Neparkujte mimo vyznačené plochy, je zde živá chatová oblast a turistický ruch, nechceme nikoho omezovat, chceme se sem vracet.

Vysvětlivky:

P1, P2, P3 – parkovací plochy, P4 – rezervní parkovací plocha, O – plocha pro oddílové stany, Š – školka, K+R – „kiss and run“ – místo pro vysazení závodníků (a hned zmizet)