

VELIKONOCE VE SKALÁCH 2024

Pokyny

26. ročník etapového závodu
závod celostátního rankingu
závod rankingu veteránů
veřejný závod

Pořadatel: Oddíl OB Kotlářka, z. s.

Stránky závodu: obkotlarka.cz/zavody/pe2024

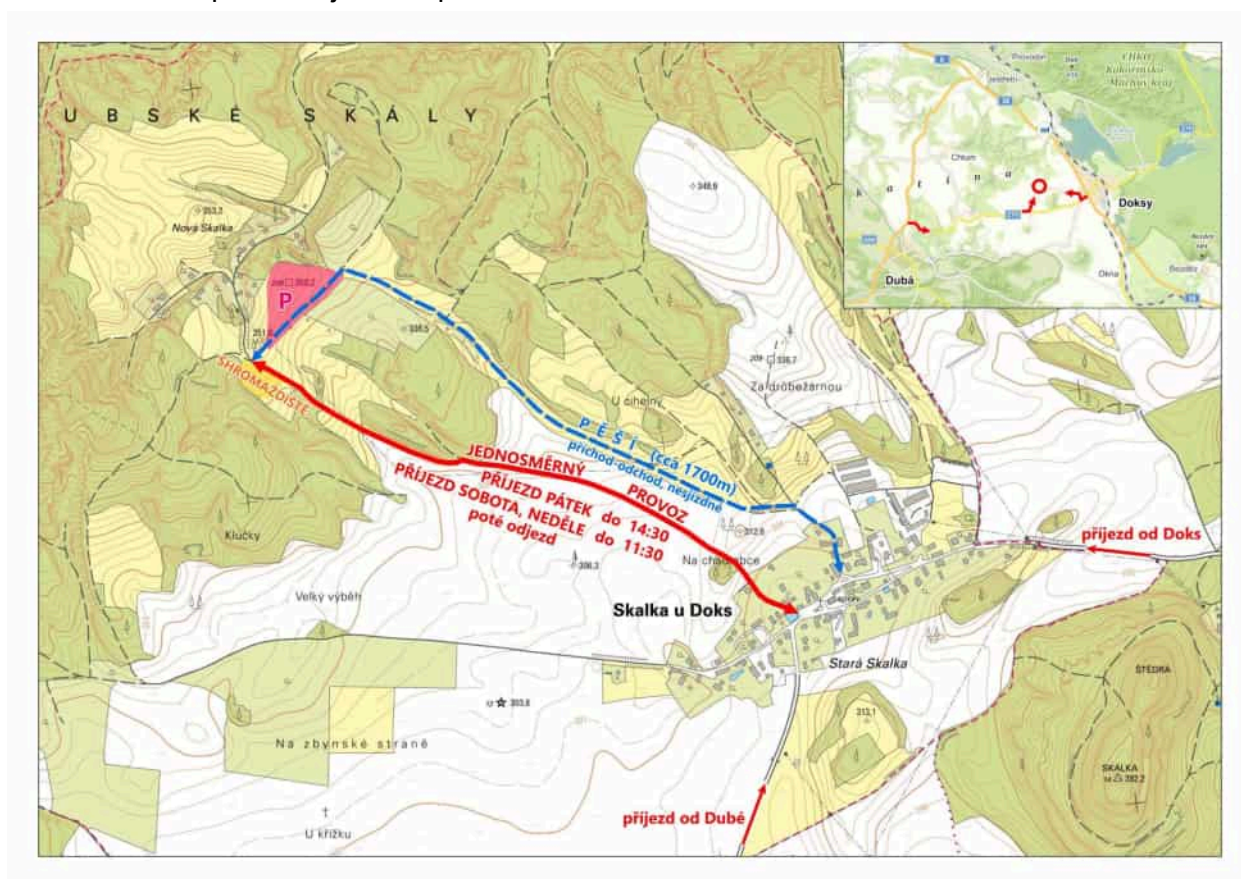
Datum: 29. 3. - 31. 3. 2024

Centrum

Nová Skalka (okres Česká Lípa) - ([50.5687369N, 14.6004725E](https://www.google.com/maps/place/50.5687369N,+14.6004725E)), doporučujeme oddílové stany

Příjezd

Ze Skalky k Nové Skalce bude veden jednosměrný provoz nebo bude výjimečně doprava řízena vysílačkami. Proto prosíme závodníky, aby se snažili v pátek přijet nejpozději ve 14:30, v sobotu a v neděli v 11:30 a naopak neodjížděli v pátek dříve než ve 14:30 a v sobotu a v neděli v 11:30.





Parkoviště

Na soukromé louce po pravé straně před shromaždištěm. Dbejte, prosím, pokynů pořadatelů. Při vjezdu bude vybíráno parkovné dle obsazenosti auta. Mějte prosím připraveny drobné.

- **Na 3 dny:**
 - 1 osoba v autě: 150,-
 - 2 osoby: 100,-
 - 3 osoby: 50,-
 - 4 a více: 0,-
- **Na 1 den:**
 - 1-2 osoby: 50,-
 - 3-5 osob: 0,-

Autobusy parkují v obci Skalka u Doks, o jejich nahlášení prosíme na mail Kamila.Rambova@seznam.cz. Vzdálenost na shromaždiště je 1700 m.

Prezentace

pátek 29. 3. 2024 od 9:30 na shromaždišti po celou dobu závodu
sobota 30. 3. od 9:00 na shromaždišti po celou dobu závodu
neděle 31. 3. od 8:30 na shromaždišti po celou dobu závodu

Prezentace bude rozdělena na tři části: 1) České oddíly, 2) cizinci a 3) neregistrovaní a dohlášky. Oddílům, které vůbec neuhradily startovné bude startovné navýšeno na "startovné na místě". Prosíme ty, kteří budou doplácet, aby si připravili přesnou částku.

Přednost u prezentace mají ti, kteří nemají žádné dluhy – zkontrolujte si [zde](#).

Pokud se neshodují platby na webu s platbami, které jste odeslali, je nejlepší tuto skutečnost reklamovat na e-mailu pe2024@obkotlarka.cz, případně je potřeba přinést doklad. Prezentovat lze pouze oddíly jako celek (ne vybrané skupiny lidí).

Můžete také použít pro doplacení startovného online platbu na <https://pay.trisbee.com/cs/obkotlarka> - do poznámky uveďte zkratku oddílu.

V případě, že máte změny v SI čípech, či jakékoliv jiné změny, posílejte je mailem na pe2024@obkotlarka.cz předem. Ušetříte čas sobě i nám. Maily budeme schopni číst do poslední chvíle před závody.

Trénink

Mapa Popelov mezi obcemi Borek a Šváby (parkování pro auta [50°36'32.592"N, 14°31'55.446"E](#))

Mapy pro trénink budou prodávány ve čtvrtek 28. 3. v Dubé (tělocvična ve dvoře školy) od 13:00 do 14:00 ([50.5406347N, 14.5390225E](#)), dále budou k dispozici na prezentaci.

Typ tréninku: volné pořadí kontrol, v lese budou od čtvrťka 14:00 do nedělního rána malé látkové lampiony. Pro pozdější zájemce budou tréninkové mapy k dostání na prezentaci. Cena 50 Kč, 2 EUR. Mapy na trénink nejsou vodovzdorně upraveny.

Terén

Členitý, skalnaté hřbety a údolí (pískovec), skály v několika patrech, převážně dobře průchodný les, oblasti s náletovými porosty, menší počet komunikací. Nadmořská výška 300–480 m. n. m. V prudkých svazích dbejte zvýšené opatrnosti.



Mapy

- **E1:** Braniborská jeskyně 2024, 1:10 000; U Jezírka 2024, 1: 7 500, e = 5 m, nově mapováno podzim 2023, R. Horký, T. Novák; revize únor 2024 DKP; formát A4; ofsetový tisk
- **E2:** Selská rokle 2024, 1:10 000; Uhlířův důl 2024, 1:7 500, e = 5 m, nově mapováno podzim 2023, R. Horký, T. Novák; revize únor 2024 DKP; formát A4; ofsetový tisk
- **E3:** Starý Berštejn 2024, 1:10 000; Pod Šedinou 2024, 1:7 500, e = 5 m, nově mapováno podzim 2023, R. Horký; revize únor 2024 DKP; formát A4; ofsetový tisk

Měřítko 1:7500 bude použito pro vybrané kategorie (zejména veteránské), bude upřesněno ve finálních parametrech tratí.

Všechny mapy budou na vodovzdorném materiálu Pretex

Zakázané prostory

- Na fialově vyšrafované prostory (mapová značka 709) je z důvodu ochrany přírody (např. lesní školky) nebo z důvodu ochrany porostu či probíhající těžby vstup zakázán, bude vyznačeno pouze v mapě.
- Je zakázáno vstupovat do prostoru závodu se psy a je třeba, aby psi i na shromaždišti byli na vodítku. Spolu s majiteli louky považujeme za samozřejmé, že po vašich miláčcích na louce nic nezůstane. Psi nesmí do lesa ani jako doprovod na fáborkové tratě.

Start

E1, E2: intervalový; 3 minutový koridor

E3: hendikep; 6 minutový koridor

- E1: **00 = 12:00**, vzdálenost 600 m, 10 m převýšení, modrobílé fáborky
- E2: **00 = 10:00**, vzdálenost 600 m, 5 m převýšení, modrobílé fáborky
- E3: **00 = 9:30 (změna oproti rozpisu)**, vzdálenost 1500 m, 50 m převýšení, modrobílé fáborky, hendikepový start, **vstup do koridoru je 6 minut předem**. Cesta na start vede přes osadu. Chovejte se prosím tiše a maximálně ohleduplně k místním obyvatelům.

Kategorie T, P a HDR startují v libovolný čas ve zvláštním koridoru "na krabičku". Tyto kategorie startují ve všech etapách v libovolný čas do odstartování posledního závodníka v závodních kategoriích.

Startovní procedura

- Při vstupu do koridoru se závodník prezentuje oražením SI krabičky.
- 1. koridor: povinnost vynulovat čip
- 2. koridor: povinnost provést kontrolu nulování čipu (check)
- 3. koridor: bude k dispozici SIAC test

Ponechané věci se ze startu do cíle neodvážejí. Na startu nejsou občerstvovačky ani toalety.

Losování startovních časů

Losování pro první etapu bude provedeno, jako tradičně, na 3 skupiny po cca 600 závodnících, v pátek budou v první skupině losovány oddíly z bližšího okolí k místu závodu, v druhé skupině vzdálenější české oddíly a bližší německé a v poslední skupině zbylé oddíly. V sobotu budou skupiny v opačném pořadí.



Startovní čísla

Startovní čísla jsou povinná pro všechny závodníky kromě kategorií T a P. Vyzvedávají se po oddílech na prezentaci.

Každý startující dostane na začátku koridoru E3 na startovní číslo samolepku s jeho startovním časem.

Tabulka startů pro 3. etapu

Čas startu prvního závodníka z kategorie	Kategorie
00	D35A, H50A, H85
10	D50, H18B, H75, H80
20	D10C, D65, H55A, H65
30	D55, D70, H60, H70
40	D21E, H10C, H14B
50	D10F, H21E
60	D14B, H12B
70	D12B, D21A, D60, D75, H10F
80	D45B, H21A, H40A
90	D18B, D40A, H21B, H40B, H45A
100	D35B, D40B, D45A, H16B, H55B
110	D16B, D20B, H35A, H50B
120	D21B, H20B, H35B, H45B, B

Hendikepový start trvá v každé kategorii 40 minut. Závodníci s větší ztrátou na vedoucího závodníka po dvou etapách větší než 40 minut budou poté startovat v minutových intervalech.

V hendikepech nstartují kategorie P, T3, T4, T6 a HDR. Tyto kategorie startují i v této etapě v libovolný čas do odstartování posledního závodníka v ostatních kategoriích.

Vstup do startovacího koridoru E3 je 6 minut před startem!

Startovní listina pro 3. etapu bude dostupná v ORISu a na webu (<http://obkotlarka.cz/pe>) v sobotu večer. Bude také vyvěšena v neděli ráno na shromaždišti.

Vzdálenosti z cíle na shromaždiště

E1: 1200 m

E2: 900 m

E3: v centru závodu

Vyčítání na shromaždišti.



Organizace cíle

E1, E2: závodník si na cílové čáře razí cílovou jednotku (bezkontaktně) sám

E3: Závodníci razí cílovou jednotku **kontaktně** až těsně za cílovou čarou. Rozhodující je pořadí na cílové čáře (pořadí určuje cílový rozhodčí).

Závodník se po ražení na cílové čáře již nesmí vracet zpět.

Závodníci, kteří mají půjčený čip od pořadatele, jej po doběhnutí své poslední etapy vracejí při vyčítání čipů.

Mapy se v cíli nevybírají, dodržujte prosím fair-play.

System ražení

Elektronický systém Sportident. Pro závody lze použít všechny typy SI. Jednotky Sportident včetně cílové (**mimo cíl E3**) budou nastaveny do režimu bezdotykového ražení BEACON (umožňující ražení do vzdálenosti 0,5 m). Pokud selže elektronické ražení, razí závodník kontrolu kleštěmi kamkoliv do mapy, kterou následně odevzdá v cíli hlavnímu rozhodčímu.

Jeden SI čip nesmí být v závodě použit vícekrát.

Závodník je povinen si vyčíst čip i v případě pokud závod nedokončil (či ohlásit nedokončení závodu u vyčítání).

Popisy kontrol

Na shromaždišti budou k dispozici popisy kontrol pro jednotlivé kategorie. Na startu ani na mapách popisy kontrol nejsou!

Tratě

- E1: krátká trať (start 12:00), limit 80 min
- E2: klasická trať (start 10:00), limit 160 min
- E3: zkrácená trať (start 9:30), limit 120 min, hendikep

Tratě HDR, DH10F jsou značeny oranžovými fáborky.



Upozornění

- Tratě se ve všech etapách (obzvlášť u E1) hodně kříží, dávejte pozor na správné pořadí kontrol.
- V neděli 31. 3. 2024 dochází v noci k posunu času, čas se posune o hodinu vpřed z 2:00 na 3:00.

Občerstvení

Na trati E2 a E3 pro delší kategorie vyznačeno na mapě nebo v popisech.

V cíli voda se šťávou.

V centru závodu stánky s občerstvením (Real Catering) a Kafeterie

Vybavení závodníka

Na všechny etapy je povoleno používat boty s hřeby

WC a mytí

Pouze v centru mobilní toalety, cestou na start nejsou!

Na shromaždišti cisterna s pitnou vodou a umyvadla. Prosíme závodníky, aby šetřili vodou.

Školka

Na shromaždišti všech tří etap bude pro malé děti školka. Prosíme, děti do školky odkládejte pouze na dobu nezbytně nutnou (čas závodu) a vybavte je svačinkou a pitím.



Protesty

Podat hlavnímu rozhodčímu s vkladem 400 Kč. Protesty proti výsledkům lze zaslat na e-mail: pe2024@obkotlarka.cz

Jury

Ludmila Hrdličková (SLA), Miroslav Kovář (SJC), Pavel Kubát (CHA)

Výsledky

Výsledky budou zveřejňovány především on-line na internetu, v delších intervalech (30 minut) budou též vyvěšovány tištěné výsledky.

On-line výsledky

E1 <https://oresults.eu/events/675>

E2 <https://oresults.eu/events/676>

E3 <https://oresults.eu/events/677>

Záznamy postupů v Liveloxu

Závodníci budou moci po odstartování posledního závodníka v každé etapě nahrát své postupy do systému Livelox.

Vyhlášení vítězů

Vyhlášení celkových vítězů proběhne v centru E3 po jejím skončení, cca ve 13:30. Drobné ceny pro všechny v kategoriích HDR. V DH10 a DH10F budou vyhlášeni 3 nejlepší závodníci, ostatní děti obdrží drobnou cenu. Ceny pro prvních šest v DH21E, pro vítěze podkategorií B a pro první tři v ostatních kategoriích.

Kategorie P, T3, T4 a T6 se nevyhlašují.

Prodej sportovního zboží

V centru všech etap bude možné zakoupit si sportovní vybavení

Ubytování

Pořadatel nezajišťuje, v okolí je dostatek ubytovacích kapacit. Nocování na shromaždišti je povoleno pouze v karavanu a při dodržení nočního klidu. Nebude-li klid dodržen, pořadatel si vyhrazuje právo možnost nocování na louce zakázat.

Ochrana osobních údajů (GDPR)

Přihlášením se na tento závod každý účastník souhlasí se zveřejněním svých osobních údajů v platném formátu ČSOS a to v podobě přihlášky, startovní listiny a výsledků na webu závodů a v informačním systému ORIS.

Fotografování

V průběhu akce budou pořizovány zpravodajské fotografie sloužící k informování veřejnosti o proběhlém závodě, vyúčtování dotací na akci atd. v souladu s § 89 zákona č. 89/2012 Sb., Občanského zákoníku. Dále zde mohou být pořizovány fotografie k osobní potřebě závodníků (jako vzpomínka na závody, pro propagaci klubu OB) zejména z vyhlášení výsledků a doběhu do cíle. V případě, že nesouhlasíte s fotografováním, oznamte to, prosím explicitně fotografovi.





Pořadatelé

- **Ředitel závodu:**
 - Kamila Rambová (R1), Zdenko Procházka (R3)
- **Hlavní rozhodčí:**
 - Michal Škácha (R2)
- **Stavitelé tratí:**
 - E1: Dorotea Tichá (R3), Albert Mareš (R3)
 - E2: Jiří Ramba (R2), Jaroslav Sedláček (R3)
 - E3: Martin Gregor (R3)
- **Prezentace:** Dáša Tichá
- **Start:** Jiří Ramba
- **Cíl:** Aleš Špičák
- **IT a tajemník závodu:** Jiří Dlouhý, pe2024@obkotlarka.cz Web závodu: <http://obkotlarka.cz/pe>

Za možnost uspořádání závodů děkujeme Lesům ČR, městským lesům Doksy a obcím: Skalka u Doks, Doksy, Vrchovany, Chlum, Jestřebí a Dubá. Za podporu děkujeme také firmě Svět běhu. Online výsledky budou zveřejňovány díky systému oresults.eu.



RESULTS



➤ Svět běhu

EXPRES MENU

