

18 - 19.05.2024  
Vilémov u Litovle  
Czech Republic



## POKYNY

### O-bikerky a O-bikeři

Srdečně vás vítáme po 11 letech ve **Vilémově** na 8. ročníku orientačního MTB závodu **ORIENT EXPRESS** pořádaného klubem **GIGANT Orienteering**. V letošním roce jsme pro vás připravili netradiční sprintové Mistrovství ČR, zapeklitý middle a v neděli opět mistrák, tentokrát v „masáku“. Zazávodíte si v překrásných terénech **Zábřežské vrchoviny**, nedaleko hanácké metropole Olomouc.

Vracíme se po 11 letech na stejné místo a přijetí místních bylo ještě vřelejší než v roce 2013. Potkali jsme se jako staří známí a členové **TJ Sokol Vilémov** nám s organizací obrovsky pomáhají, za což si zaslouží náš i váš velký dík. Obyvatelé Vilémova nám doslova otevřeli své domovy, o čemž se budete moct přesvědčit ve sprintu. 😊

Rád bych poděkoval také místním autoritám za to, jakým způsobem se k akci postavily, a majitelům lesních pozemků, na kterých budete závodit. Jsme zde jako vítání hosté a podle toho se, prosím, chovejme. Děkujeme.

Doufáme, že s přispěním počasí a vaší dobré nálady strávíte ve Vilémově příjemný víkend.

Bavte se. **GIG It!**

Za všechny GIGANTY  
ředitel závodu Alda Linhart



## Pořadatel

GIGANT Orienteering, z. s. z pověření Českého svazu orientačních sportů

## Datum a centrum

18. - 19. května 2024 ve [Vilémově](#)

[Mapa důležitých bodů a prostor závodu.](#)

Fotbalový areál TJ Sokol Vilémov je vyhrazen pouze pro nás. **KEMP SE OTEVÍRÁ 17.5. V 17:00 HOD.**

## Program a zařazení do soutěží

- **18. 5. - Sprint (SP)** – MČR a 5. kolo ČP MTBO, ranking, WMS, Young Guns, závod pro veřejnost
- **18. 5. - Middle (MI)** – 6. kolo ČP MTBO, ranking, WMS, Young Guns, závod pro veřejnost
- **19. 5. - Mass start (MS)** – MČR, 7. kolo ČP MTBO, ranking, závod pro veřejnost

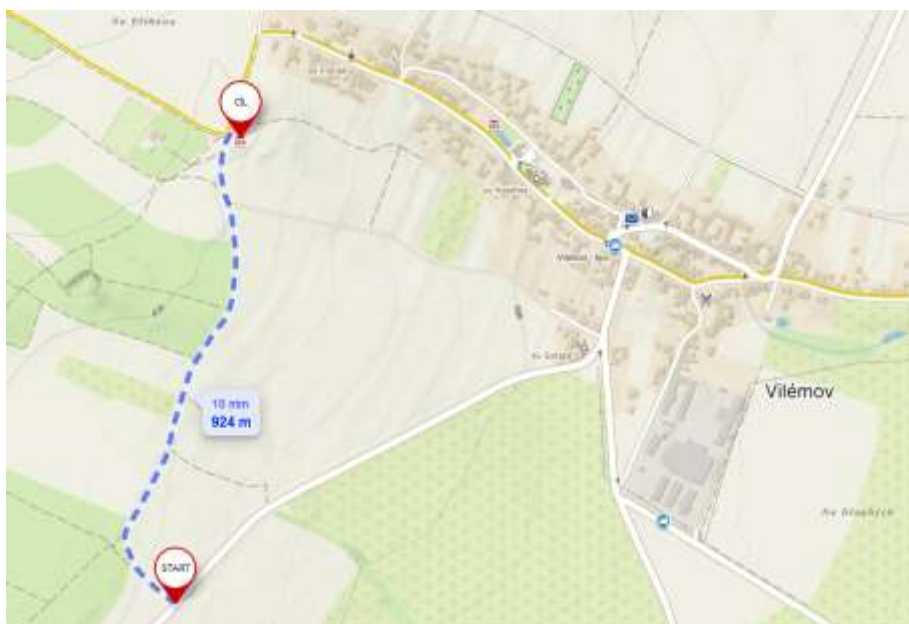
## Prezentace

- 17.5.2024 19:00 - 21:00
- 18.5.2024 08:00 - 09:00 (start 00=10:00 a 15:00)
- 19.5.2024. 08:30 - 11:00 (start 00=10:00)

## Doprava – POZOR!

Příjezd do centra závodu bude jednosměrný od jihu. Velmi doporučujeme všem závodníkům přijet auty do centra do soboty do 10:00 hod. Pozdější příjezd není možný, od 10:00 budou auta odstavena u hlavní silnice a do centra se dostanete pouze pěšky nebo na kole. Příjezdová i odjezdová cesta bude z důvodu bezpečnosti závodníků v době sprintu (sobota 10:00-13:00) UZAVŘENA.

Od dálnice je vhodný příjezd přes obec Cakov, eventuelně od Bohuslavic viz. [mapa závodu](#). Obec Vilémov bude pro příjezd v pátek a sobotu dopoledne UZAVŘENA!



## Mapy

ISMTBOM 2022, ekvidistance 5 m, stav 05/2024. Mapy jsou tištěny na voděodolný PRETEX. **Měřítko najdete u jednotlivých závodů.**

## **Parkování a kemp**

Parkování pro ubytované závodníky bude možné přímo na louce vedle vlastních stanů. Dbejte, prosím, pokynů pořadatelů ze Sokola, respektujte značení a využijte určenou plochu úsporně. Místa je dost, ale plýtvat s ním nemusíme. Sokolové jsou hodní, ale velcí a je jich dost. 😊

Přímo na příjezdu bude vybíráno parkovné a poplatek za kemp, odbavení urychlíte připravenou přesnou částkou. Za platbu obdržíte identifikační kartičky. Budete-li potřebovat doklad o zaplacení, zastavte se s kartičkou na prezentaci, kde vám jej v méně exponované době vystavíme.

**Parkovné:** osobní auto: 100,- Kč/víkend, obytné auto: 200,- Kč/víkend. Parkování pro neubytované za poplatek 50,- Kč/den.

**Kemp:** Pořadatel zajišťuje ubytování ve vlastních stanech či autech na louce u centra závodu. K dispozici bude pitná voda, WC a sprchy. Poplatek je pro osoby starší 12 let 100,- Kč/noc.

## **Startovní čísla**

Obdržíte na prezentaci, musí být pevně a viditelně upevněna na kole. **Nevyužitá startovní čísla závodníků nám vraťte, prosím, na prezentaci. Umožníte tím start případným dalším zájemcům. Děkuje.**

## **Systém ražení**

**SPORTident typ BS11 – Je nutné mít SIAC čip.** Zapůjčení čipů objednaných přes ORIS od pořadatele za poplatek 50,- /závod. Kontroly budou nastaveny v režimu bezkontaktního ražení – BEACON (na vzdálenost 150–200 cm). V cíli bude cílový koberec. **Kategorie MW10** jede s SI čipy s kontaktním ražením (krabičky s dírou).

## **Technická kontrola**

Každý závodník musí být vybaven cyklistickou přilbou. Kontrola technického stavu kola bude provedena u kategorií W/M12, W/M14, W/M17. Kola všech závodníků musí být osazena pláští o minimální šířce 1,5“.

## **Mytí kol**

V centru na vyhrazeném místě u zdroje vody WAPky.

## **Mytí lidí**

Na hřišti zrekonstruované sprchy s teplou vodou pro ženy a malé děti. Pro ostatní k dispozici polní sprchy s čerstvou vodou hnedle vedle mytí kol. Pitná voda na WC na hřišti.

## **Výsledky a vyčítání čipů**

Vyčítání čipů v cíli každé etapy. Průběžné výsledky online na <https://oresults.eu>, vyvěšeny budou následně na infotabuli v centru.

## **Vyhlášení vítězů**

V sobotu v 19:00 v centru vyhlášení sprintu a middle. V neděli po skončení závodu, předpokládáme 14:00 hod.

## **První pomoc**

Ošetřovna s lékařem v centru. Telefonní číslo +420 732 126 445 (ředitel závodu) slouží jako kontaktní pro všechny průsery. Se signálem je to však v centru divoké. V případě velkého průseru v lese volejte 155 a udejte svoji polohu. Doporučujeme [aplikaci záchranka](#). Fakultní nemocnice Olomouc je vzdálená cca 20 min. svižnou jízdou. Pevně doufáme, že nebude potřeba.

## Protesty

Do 30 minut po zveřejnění oficiální výsledkové listiny hlavnímu rozhodčímu s vkladem 200,- Kč.

## Jury

Bude nabídnuto: Jaroslava Švarcbachová, Pavel Wohanka, Milan Venhoda

## Catering

Centrum závodu je situováno „na samotě u lesa.“ Možnosti stravování v okolí 20 km jsou proto **velmi omezené**. Nejbližší restaurace se nacházejí v Senici na Hané, Litovli a Konicích. Občerstvení v centru zajišťují naši spolupořadatelé ze Sokola Vilémov, kteří se na to náležitě připravují. **Sortiment jídel [popsán v článku](#).**

Kromě občerstvení v centru můžete využít nabídky našeho partnera – **Minimlékárna Vilémov**. Otevřeno pro závodníky bude celou sobotu od 8 do 18:30 a v neděli také od 8 ráno. Od 14:30 se pak můžete stavět na nákup po cestě domů. V prodejně můžete celý víkend koupit veškeré mléčné výrobky, čerstvé pečivo a točenou zmrzlinu. [Více najdete v článku](#).

## Vydávání map na startu

- Sprint & Middle: 1 min před startovním časem.
- Mass start: při příchodu na startovní rošt obdržíte mapy tiskem dolů. NEOTÁČET. Otočit a vložit do mapníku na pokyn startéra 15“ před startem.

## Vybírání map v cíli

Mapy ze sprintu a middle se vybírají v cíli. Výdej map po oddílech večer v centru. V neděli se v cíli mapy vybírají do startu poslední vlny.

## Úschovna kol

Bude zřízena v centru v uzamykatelné ohradě. Ohrada není zastřešená. Ohradu budeme přes noc hlídat. Ukládání kol v pátek 19:00-21:00 (doba prezentace) a v sobotu 18:00 – 19:30 hod. Vyzvednutí kol v sobotu i v neděli 8:00 - 9:00 hod. Kolo i jeho majitel dostanou pásek s číslem, na který se kolo bude vyzvedávat.

## Úschovna dětí

V centru na hřišti. Školka bude otevřena v sobotu 10:30-12:30 a 14:30-18:00, v neděli 9:30-14:00. Zásobte své děti pitím a jídlem! S vyzvednutím dítěte po dojezdu neotálejte. Do koutku nepatří děti nemocné či uřvané.

## Předpis

Závodí se dle platných [Pravidel MTBO](#) a [Soutěžního řádu MTBO](#). [Definice závodních kategorií](#) a [Prováděcí předpis 2024](#).

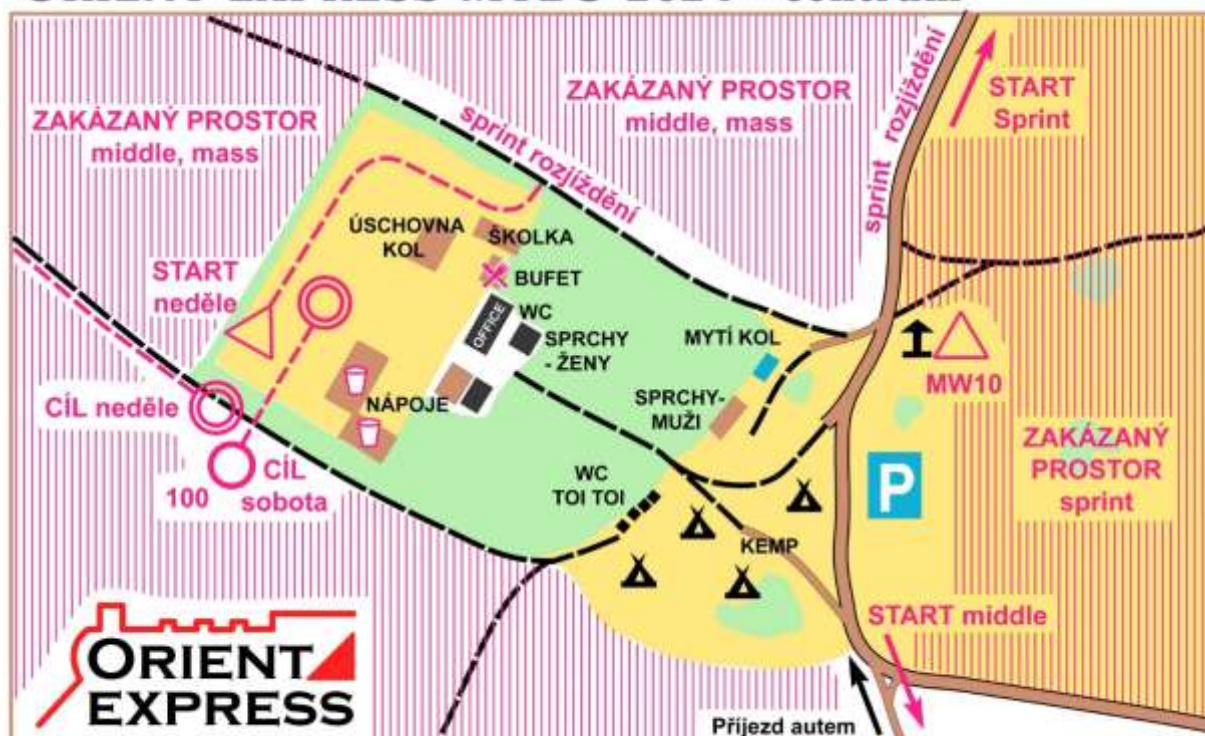
## Start a cíl

Cesta na start bude značena modrobílými fáborky. Cíl na hřišti v centru.

Závod	Start 00	Start
Sprint	10:00	600 m
Middle	15:00	500 m
Mass start	10:00	0 m

## Mapa centra

### **ORIENT EXPRESS MTBO 2024 - centrum**



## MW10

Budou připraveny tratě na sprintové mapě 1:5 000, v délce cca 2 km. Jeden závod proběhne v sobotu mezi sprintem a middlem 13:00-14:00 hod a druhý v neděli 13:00-14:00. Startuje se na krabičku. Doprovod rodičů povolen. Další informace v dětském koutku. **Start pokaždé v altánku Na Homoli (viz. mapa)**

## Praktická upozornění

Závodníci startují na vlastní nebezpečí. Jezděte při pravé straně, tudíž se vyhýbejte vpravo! Dodržujte [MTBO desatero](#).

## Bike Party

V sobotu po vyhlášení zahrají k tanci a poslechu kapely [ACOUSTIC SPHERE](#) a [ZAVÍRÁME](#). Jejich produkci vkusně doplní [ORIENT EXPRESS SHOW](#) orientálních tanečnic ze studia [AYSUN](#).

## Ochrana osobních údajů

Přihlášením se na tento závod každý účastník souhlasí se zveřejněním svých osobních údajů v rozsahu povinného formátu ČSOS, a to v podobě přihlášky, startovní listiny a výsledků na webu závodů, v informačním systému ORIS, v pokynech pro účastníky a na shromaždišti. V průběhu akce budou pořizovány zpravodajské fotografie sloužící k informování veřejnosti o proběhlém závodě, vyúčtování dotací na akci atd. v souladu s §89 zákona č. 89/2012 sb., Občanského zákoníku. Dále zde mohou být pořizovány fotografie k osobní potřebě závodníků, pro propagaci klubu, z vyhlášení výsledků, průběhu závodu, dojezdu do cíle a podobně. V případě, že nesouhlasíte s fotografováním, oznamte to explicitně fotografovi.

## Parametry tratí

	SPRINT			MIDDLE			MASS START		
	délka	kontrol	převýšení	délka	kontrol	převýšení	délka	kontrol	převýšení
M12	2,2	15	75	3,6	11	80	4,4	6	100
M14	3,8	26	100	7,1	16	165	7,5	11	125
M17	4,2	27	110	9,6	19	255	14,3	13	325
M20	4,9	31	170	10,8	25	315	15,8	18	410
M21	4,6	32	145	10,8	25	315	15,8	18	465
M40	4,7	31	160	10,8	25	315	15,8	18	410
M50	4,2	27	110	9,6	19	255	14,3	13	325
M60	3,8	26	100	8,2	19	180	10,9	12	240
M70	2,9	18	85	7,1	16	165	10,4	10	200
MB	3,8	26	100	7,2	14	150	10,9	12	240
ME	5,1	30	185	13,2	31	370	22,2	20	535
W12	2,2	15	75	3,6	11	80	4,2	6	100
W14	3,4	23	100	6,4	14	170	6,2	10	115
W17	3,8	26	100	7,9	18	165	9,7	11	210
W20	4,5	32	135	9,6	19	255	10,4	10	200
W21	4,1	27	130	8,0	18	195	11,9	12	280
W40	3,8	23	130	8,2	19	180	10,4	10	200
W50	3,8	26	100	7,2	14	150	10,4	10	200
W60	3,4	23	100	6,4	14	170	6,2	10	115
WB	3,4	23	100	7,9	18	165	8,6	12	170
WE	4,7	31	160	11,1	26	315	15,8	18	465
Open_S	3,0	18	85	6,4	14	170	4,4	6	100
Open_L	4,8	31	145	8,0	18	195	10,9	12	240

## SPRINT

Prostor pro závod sprintu je kombinací **vesnické zástavby, přilehlých polí, luk a lesa**.

Závod se jede **bez omezení dopravy**. V celé vesnici budou na všech kritických místech pořadatelé (v oranžových vestách), kteří budou usměřňovat provoz. Všechny komunikace ve vesnici mají obousměrný provoz. Dbejte proto jejich pokynů, a hlavně **dodržujte dopravní předpisy!**

Ve vesnici je několik kritických míst (branky, brány, pěšiny mezi domy, průjezdy do dvorů). Tratě jsou stavěny jednosměrně, ale samozřejmě se může stát, že závodníci pojedou proti sobě. Dodržujte proto pravidlo uhýbání doprava a buďte, prosíme, vzájemně ohleduplní.

Tratě sprintu se hodně kříží a je třeba především ve vesnici dbát zvýšené pozornosti na pořadí kontrol a čtení kódů! Vyvarujte se zbytečné diskvalifikace za vynechanou kontrolu nebo naraženou špatnou kontrolou!

**Při závodě je obecně zakázána jízda na kole i přebíhání mimo cesty.**

Off-track cutting prohibited completely



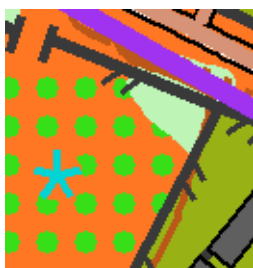
## Mapa

Vilém OFF, 1:5 000, formát A4

### Vysvětlení některých značek



Ve vesnici jsou travnaté plochy, po kterých lze jezdit, označeny oranžovou barvou - symbol „**824 Otevřený prostor, jízda povolena**“.



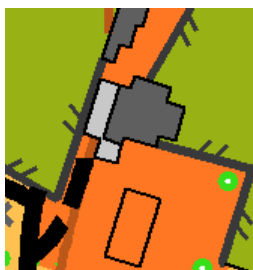
Pohyb na kole je možný i v sadech kde je použit symbol „**824**“ v kombinaci se symbolem „**413 Sad**“



Plochy označené žlutou barvou jsou pro jízdu i běh s kolem zakázány! Nelze ani zkracovat „fikat“ rohy. Rovněž je zakázána pro jakýkoli pohyb olivová barva – symbol „**520 Oblast se zákazem vstupu**“



Ve vesnici je několik domů, přes jejichž dvory lze jezdit na kole. Tyto průjezdné dvory mají rovněž oranžovou barvu – symbol „**824**“



Pro průjezd na kole domem (stodolou) je použita světle šedá barva - symbol „**522 Zastřešení**“



V lese je několik fáborkovaných úseků (mlíko), po kterých lze rovněž projíždět na kole – symbol „707 Značený úsek“ – není to povinný úsek!

V lese je možné mimo cesty projet na kole i tam kde je použit symbol „825 Zalesněný prostor, jízda povolena“

## Časový limit a uzavření cíle

Limit 60 min, uzavření cíle 13:00 hod.

## MIDDLE

Pořadatelé věnovali velké úsilí správnému zmapování sjízdnosti cest. Přesto se může stát, že díky divokým prasadům může dojít lokálně k drobným změnám, které už by však neměly mít vliv na volbu postupů.

Díky bujně rostoucí vegetaci budou některé odbočky méně zřetelné, na kritických místech budou na odbočkách doplněny fáborky. Pro delší značené úseky, kde je povolena jízda, je v mapě použita značka **707** – značený úsek.

**Jízda mimo cesty je zakázána, přebíhání je povoleno.**

Off-track riding prohibited but cutting on foot allowed



## Mapa

- **Velká Vézetka**, 1:10 000, formát A3 pro kategorie MWE, MW20, M17, M21, M40, M50
- **Malá Vézetka**, 1:10 000, formát A4 pro ostatní kategorie

## Časový limit a uzavření cíle

Limit 120 min, uzavření cíle 19:00 hod.



# MASS START

Jízda mimo cesty je zakázána, přebíhání je povoleno.

Off-track riding prohibited but cutting on foot allowed



## Mapa

- Ranžírka I, 1:15 000, formát A3, pro kategorii ME
- Ranžírka III, 1:10 000, formát A4, pro kategorie MW12, MW14, W60
- Ranžírka II, 1:12 500, formát A3, pro všechny ostatní kategorie

## Organizace startu

START	KATEGORIE				
0	M12	M14	W14		
10	M60	M70	W60		
20	M50	W50			
30	M17	MB	W17	WB	
40	M40	W12	W20		
50	W21	W40			
60	M20	M21	OPEN_L		
70	WE				
80	ME				

## Časový limit a uzavření cíle

Limit 180 min, uzavření 14:30\_

## Kontakty

Web: [www.bike-orientexpress.cz](http://www.bike-orientexpress.cz)

Email: [info@bike-orientexpress.cz](mailto:info@bike-orientexpress.cz)

Telefon: +420 732126445

Facebook: <https://www.facebook.com/orient.express.mtbo/>

Event: <https://www.facebook.com/events/4049413088618696>

## Funkcionáři

Ředitel závodu – Aleš “Alda” Linhart

Stavitelé tratí – Saša “Boban” Toloch (sprint), Tomáš “Žito” Zrník (middle), Jan “Kekety” Skoupý (mass start)

Hlavní rozhodčí – Luděk Valík

Zpracovatel přihlášek – Martin Kunz

**GIGANTI a SOKOLOvé se těší na vaši účast!**



**Konání akce umožnil podnik Lesy České republiky, s. p. Děkujeme!**

