

# Pár postřehů z domácího úkolu

3. dubna, ZOOM, R3 školení  
Jan Pícek

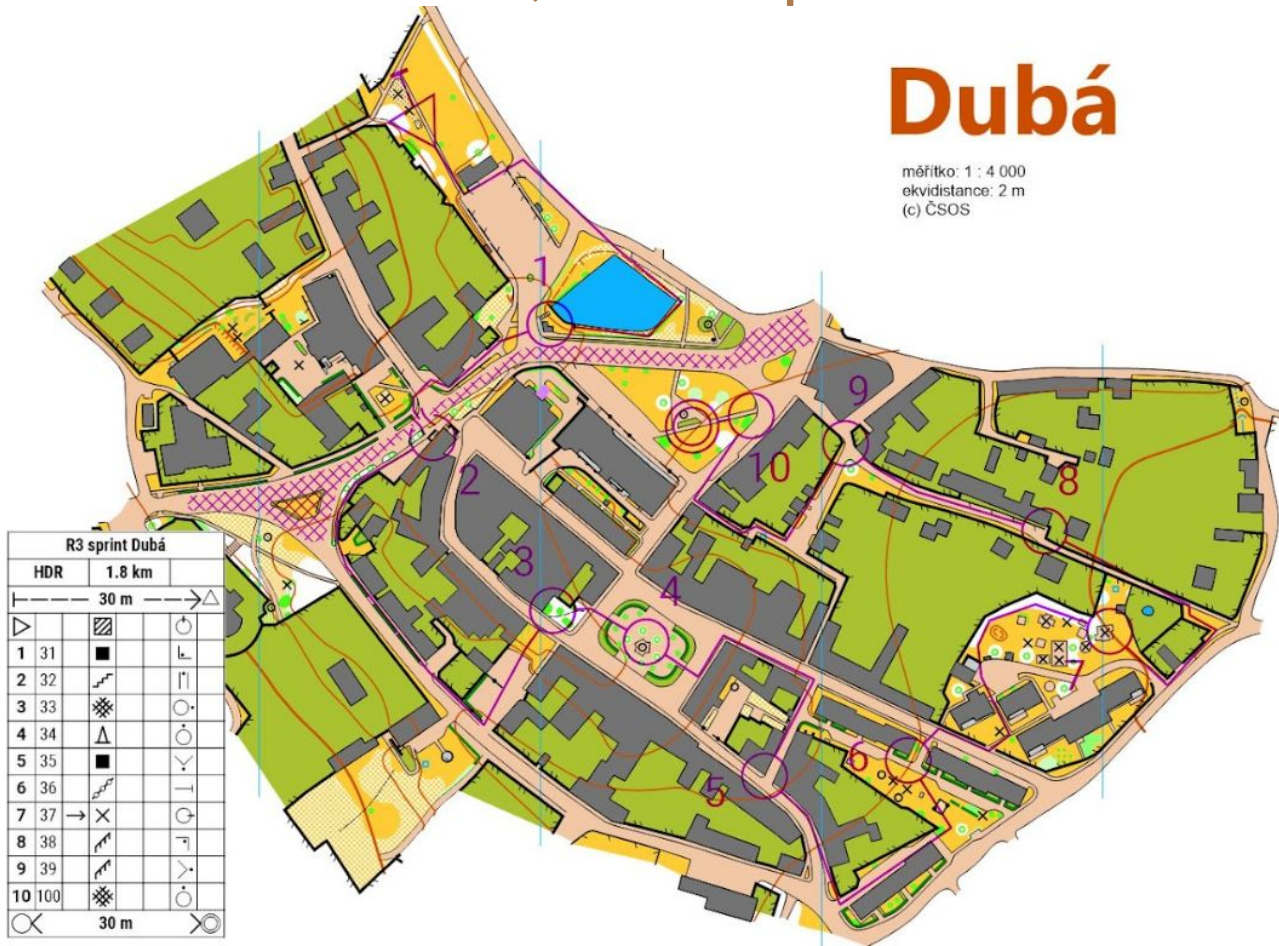
# Nejasné zadání u HDR

- v Ještědské oblasti je HDR po fáborkách, smysl zadání tedy bylo udělat trať s fáborkami
- ne všech oblastech to tak je, např. v Pražské oblasti je HDR bez fáborků (ale s doprovodem rodiče)
- kdo udělal trať bez fáborků -> zkuste se zamyslet, jak by vedly fáborky (ve městě je to výzva)

... třeba takto, velmi povedená trať

# Dubá

měřítko: 1 : 4 000  
ekvidistance: 2 m  
(c) ČSOS



R3 sprint Dubá			
HDR	1.8 km		
1	31	■	○
2	32	▨	□
3	33	▩	○
4	34	▲	○
5	35	■	○
6	36	▨	○
7	37	→	○
8	38	▨	○
9	39	▨	○
10	100	▩	○

30 m

Lze snadno minout kontrolu - pozor na to!



# Nepočítána většinou délka na sprintu podle skutečnosti (ale podle vzdušné čáry)

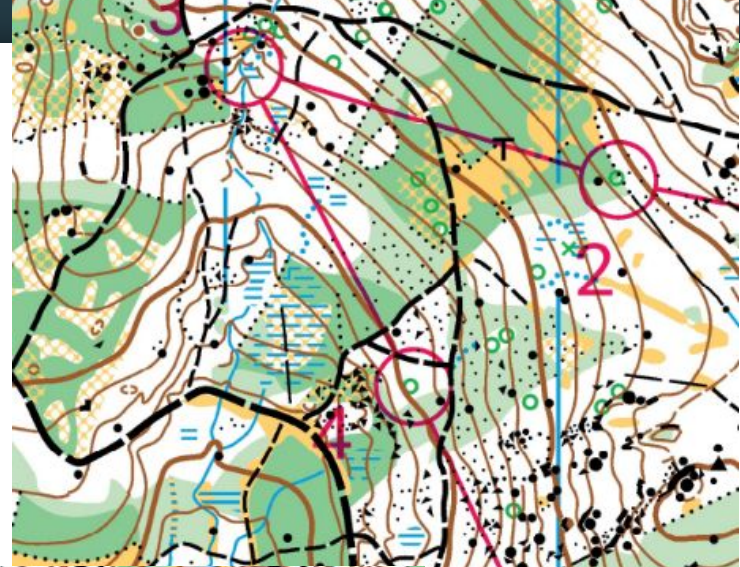
**Pravidla OB:** *Délka tratě je součet nejkratších realizovatelných vzdáleností mezi startem, mapovým startem, jednotlivými kontrolami v předepsaném pořadí a cílem, respektive jejich průměty do horizontální roviny, přičemž povinné úseky se započítávají ve skutečné délce. Při výpočtu nejkratší realizovatelné vzdálenosti je nutné se vyhýbat nepřekonatelným překážkám (např. jezera, budovy, nepřekonatelné srázy).*

# Obecný pohled na lesní tratě

- obecně velmi dobré žákovské tratě (spíše lehčí, což na oblastní úrovni vůbec nevadí, ba naopak)
- problém občerstvovačky na klasice (většina mimo kontrolu, 1/3 zapomněla) - je to hodně důležité (může někdy jít o kolaps / vyčerpání - dlouhá trať, nezkušený běžec, teplé počasí, ...)
  - **Pravidla OB: V kategoriích, ve kterých je předpokládán čas vítěze 50 minut a více, musí mít závodníci možnost občerstvení přibližně každých 30 minut. Za náročných podmínek (např. velmi teplé počasí) je občerstvení poskytováno i dalším kategoriím.**
- většina tratí start a cíl u shromaždiště = velký benefit (pro veterány, děti, rodiče s dětmi, ...)
- velké rozdíly v délkách tratí. Jak určit optimální délku?
  - podívat se na soutěžní řád dané oblasti
  - podívat se na proběhlé závody v daném terénu nebo v obdobném



# Kontroly v jedné linii



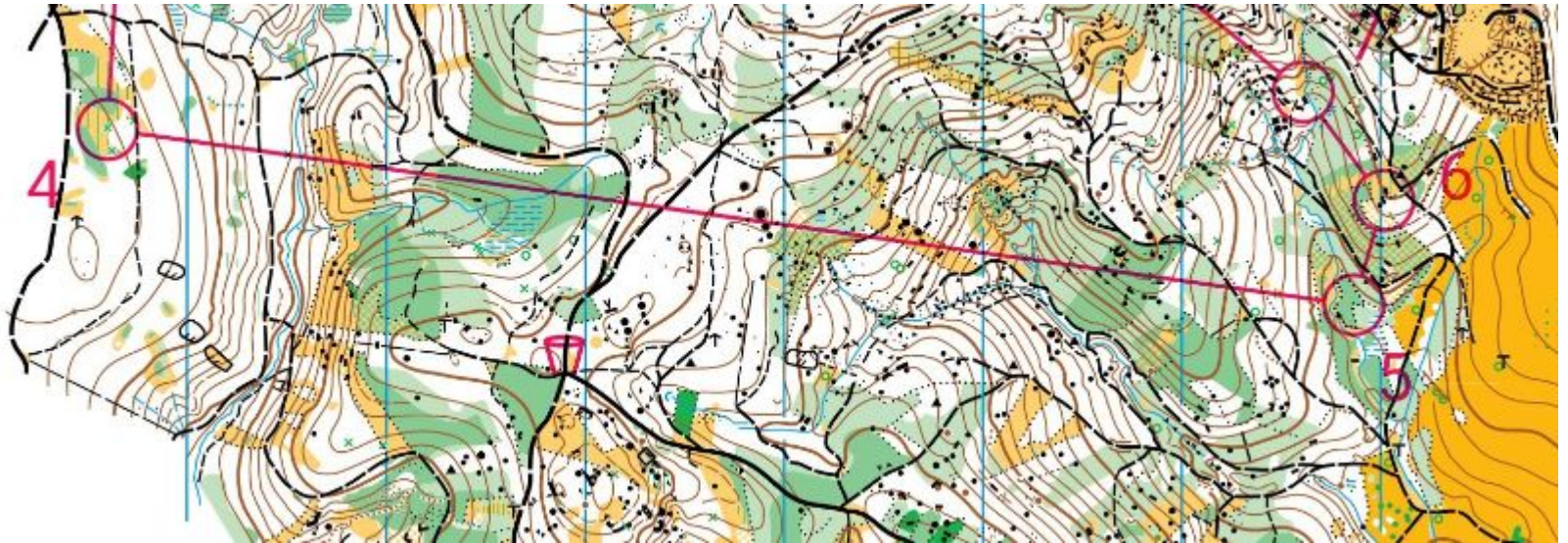
# Některé objekty nejsou vhodné pro kontroly

- bodový symbol, který znázorňuje prostor, nerovná se skupina kamenů (to je černý trojúhelník), kartograficky navíc musí být alespoň tři vedle sebe = není to přesně vymezená hranice (stejně jako tečkovaný kamenitý povrch)





# Občerstvovačka není na ideálním postupu



# Chybí popis startu / převýšení

- stává se to i často na závodech a je to škoda

<b>H10_KT</b>		<b>2.4 km</b>				
▷						
<b>1</b>	31		◁			

# Resumé

- 3 lidé od mě dostali zpětnou vazbu s tím, že do týdne bych rád viděl opravu tratí. Bohužel tam bylo více závažnějších nedostatků = není to zatím pro udělení licence R3.
- Ostatní splnili úkol + případně lze doposlat fáborkovou trať HDR - rád udělám feedback (nepovinné)
- Děkuji moc všem, že strávili hodně času přípravou tratí (docela se to dá poznat, kdo jak tomu věnoval času)
- Přeji všem hodně štěstí při jejich závodech (ať už jako stavitelé nebo hlavní rozhodčí)