

Mistrovství ČR na klasické trati
závod Kitl Českého Poháru 2024 a Inov-8 Žebříčku-A 2024

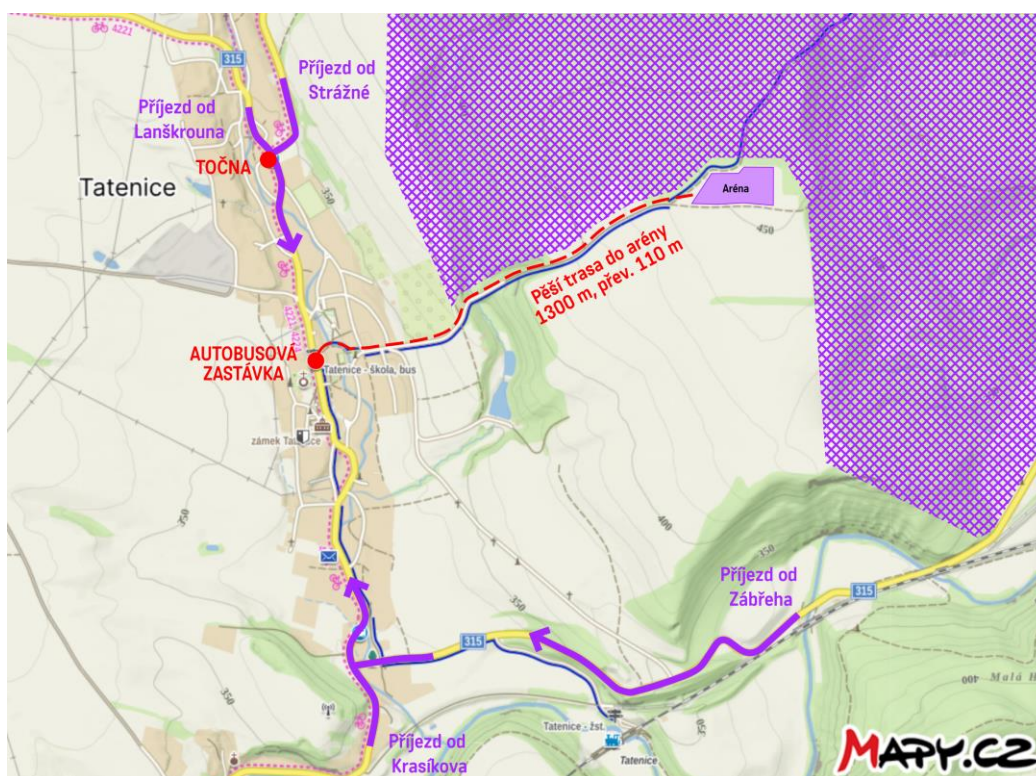
POKYNY K PŘÍJEZDU AUTOBUSŮ

Pozor při případném příjezdu do Tatenice z jihu – podjezd pod železniční tratí na silnici II/368 v obci Krasíkov (u tamního nádraží) má snížený průjezdní profil. Zákazová značka uvádí **3,4 m**, což nemusí pro některé vyšší zájezdové autobusy stačit.

Autobusy přivezou závodníky do Tatenice a vysadí je na autobusové zastávce u místní školy (Tatenice,, škola), souřadnice 49.8692850N, 16.6977442E. Je zde sice zastávkový „záliv“ na délku pro jeden autobus, ale ten je poměrně úzký a silnice v tomto místě také není nejširší. Doporučujeme proto nachystat si všechny potřebné věci pro závod na palubu autobusu, nebo v případě vyzvedávání věcí z nákladového prostoru autobusu toto alespoň provádějte přednostně zprava (ze zastávky, nikoliv zleva ze silnice). Prosíme, urychlete výstup z autobusu co nejvíce to bude možné, abychom nenarušili plynulost průjezdu dopravy skrz obec.

Závodníci se do centra závodu mohou dostat pěšky po modré turistické značce (připojí se na fáborky od parkoviště aut), vzdálenost ze zastávky je 1300 m, převýšení 110 m.

Pokud v jakékoliv fázi vašich přesunů přijede autobus do Tatenice z jihu (od Krasíkova, od Zábřeha), je možné otočit jej zpět (např. směrem na parkování v Hoštejně, na tělocvičnu v Zábřehu, ...) výše v obci na točně pro autobusy (49.8745394N, 16.6958422E, zastávka Tatenice,, točna).



Autobusy po vysazení závodníků odjíždějí po silnici II/315 na odstavnou plochu ve vedlejší obci Hoštejn (7 km). Zde je zajištěna k parkování kamenitá plocha na začátku obce, vedle silnice napravo za mostem (naproti fotbalovému hřišti) – souřadnice 49.8741142N, 16.7706356E. Podle informací z obce by měly být na okraji plochy složeny palety s dlažbou, máme ale dovoleno parkovat autobusy vedle sebe (není tedy nutné zachovat přes plochu volný průjezd).



Po závodě se autobus vrátí do Tatenice a vyzvedne závodníky na autobusové zastávce u školy, kde předtím vystoupili.